



© Birgit Koell

In herrlicher Lage, mit den Berggipfeln des Arlbergs in Augenhöhe, im starke Bewusstsein einer alpinen Tradition und Neuinterpretation von Rustikalem, agieren in Oberlech die Architekten von Holzbox Tirol.

Die Vielschichtigkeit beginnt bei der Hauszugang-Situation. Die Straße leitet förmlich ins Wohnambiente. Der Blick nach oben gibt Sicht ins Innere und auf die Terrassen frei, die wiederum hemmungslos das Szenario und Kulisse der Bergwelt nutzen. Wie in einer Schiffskajüte wird Raum optimiert. Durch kluge Einteilung wird jedes Appartement zum Raumwunder. Vierzig Quadratmeter, zum Beispiel, vereinen eine großzügige Wohn- Esssituation mit den zwei Betten in der Nische, ein eigenes Schlafzimmer mit Badewanne.

Badezimmer sind ein spezielles Thema. Witzige Lösungen, immer luxuriös mit Wanne, bis zum letzten Quadratmillimeter ausgerechnet, inspirieren und machen Ferienlaune. Wie das schwebende Bad über der Küche, mit Ausblick auf TV im Wohnzimmer. In den Einbaumöbeln aus braunen Betonschalungsplatten eröffnen sich Riesenkästen, bündige Schubladen und versteckte Türen zu weiteren Regalen.

Das großzügige Raumgefühl lebt vor allem durch den starken Bezug zur spektakulären Landschaft draußen. Viel Glas, große Fenster, Terrassen, Zwischenbereiche erweitern die Zimmer in die Natur. Jedes Apartment hat einen offenen Kamin, natürlich auch alle gemeinschaftlichen Aufenthaltszonen. Für die ferienhafte, ungezwungene Gemeinschaft wird viel geboten. Zentraler Ort ist der Salon mit großer Küche. Der Wohn- Spielraum im unteren Geschoß bietet Videoleinwand und viel Platz für kommunikative Kaminabende. Die Sauna vereint auf kleinstem Raum alles: Eine Relaxliegefläche liegt auf Gemeinschaftssauna und Erlebnisdusche. In einem Labyrinth wird jede Nische mit Funktion gefüllt.

Es gibt immer noch die andere Möglichkeit für alltägliche Abläufe, die hier reizt und verwirklicht wird. (Text: Martina Pfeifer Steiner)

## Apartmenthotel Lama

Oberlech 650

6764 Lech am Arlberg, Österreich

ARCHITEKTUR

**Holzbox**

BAUHERRSCHAFT

**Planet Bauprojekt GmbH**

FERTIGSTELLUNG

**2008**

SAMMLUNG

**Vorarlberger Architektur Institut**

PUBLIKATIONSdatum

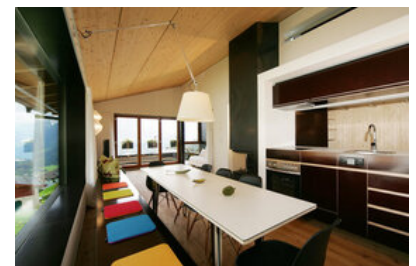
**12. April 2009**



© Birgit Koell



© Birgit Koell



© Birgit Koell

## Apartmenthotel Lama

### DATENBLATT

Architektur: Holzbox (Armin Kathan, Erich Strolz)

Bauherrschaft: Planet Bauprojekt GmbH

Fotografie: Birgit Koell

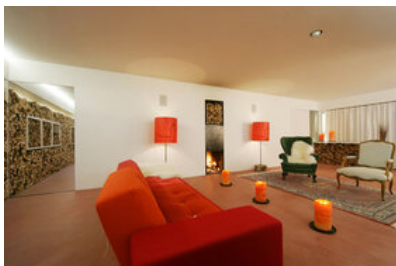
Funktion: Hotel und Gastronomie

Planung: 2007

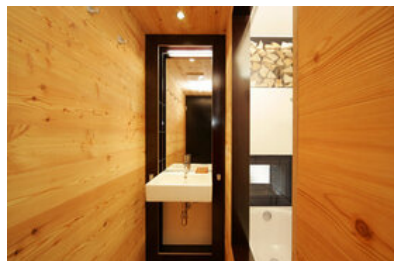
Fertigstellung: 2008

Grundstücksfläche: 1.020 m<sup>2</sup>

Nutzfläche: 1.398 m<sup>2</sup>



© Birgit Koell



© Birgit Koell



© Birgit Koell