



© Angelo Kaunat

Im Inneren folgt die Organisation des 2-geschossigen Baukörpers der Logik der Nutzung: Während im Erdgeschoss die 2 Kindergartengruppen mit direktem Gartenzugang angeordnet sind, liegen die 2 Gruppenräume der Krabbelgruppen im geschützten Obergeschoss. Sämtliche Nebenräume orientieren sich nach Osten, alle Gruppenräume sind auf der Südseite des Hauses angeordnet. Das Herzstück des Entwurfes ist der multifunktionale Bewegungsraum mit Tribüne. Als öffentlicher Kommunikationsraum verbindet er den Kindergarten mit der Krabbelgruppe und schafft ein großzügiges Raumkontinuum zwischen oben und unten. (Text: Architekten)

Kindergarten Sighartstein

Sighartstein 37
5202 Sighartstein, Österreich

ARCHITEKTUR
kadawittfeldarchitektur

BAUHERRSCHAFT
Stadtgemeinde Neumarkt am Wallersee

TRAGWERKSPLANUNG
Anton Stipschik

LANDSCHAFTSARCHITEKTUR
club L94

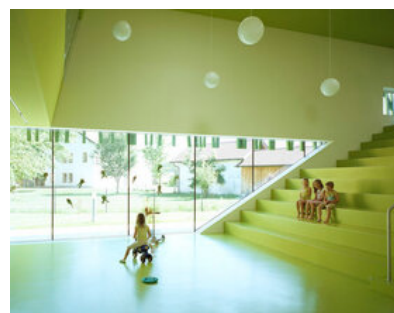
FERTIGSTELLUNG
2009

SAMMLUNG
newroom

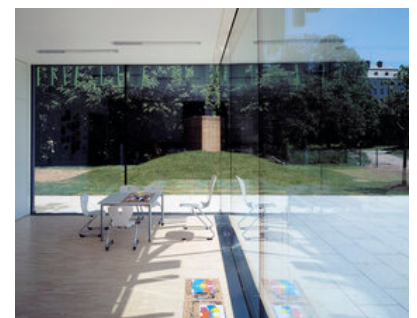
PUBLIKATIONSdatum
01. Januar 2017



© Angelo Kaunat



© Angelo Kaunat



© Angelo Kaunat

Kindergarten Sighartstein

DATENBLATT

Architektur / Entwurf: kadawittfeldarchitektur (Klaus Kada, Gerhard Wittfeld)

Mitarbeit Architektur / Entwurf: Frau Dipl.Ing. Arch. Kerstin Thulke

Bauherrschaft: Stadtgemeinde Neumarkt am Wallersee

Tragwerksplanung: Anton Stipschik

Landschaftsarchitektur: club L94

Fotografie: Angelo Kaunat

Bauphysik: Reiner Rothbacher

Funktion: Bildung

Wettbewerb: 2003 - 2005

Planung: 11/2006

Ausführung: 02/2008 - 03/2009

Bruttogeschossfläche: 1.000 m²

Umbauter Raum: 3.650 m³

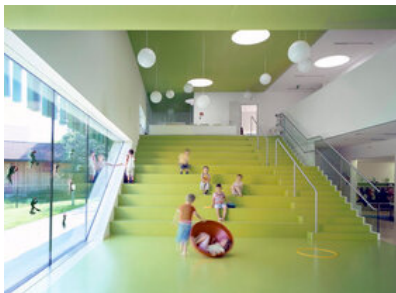
NACHHALTIGKEIT

Materialwahl: Stahlbeton

AUSZEICHNUNGEN

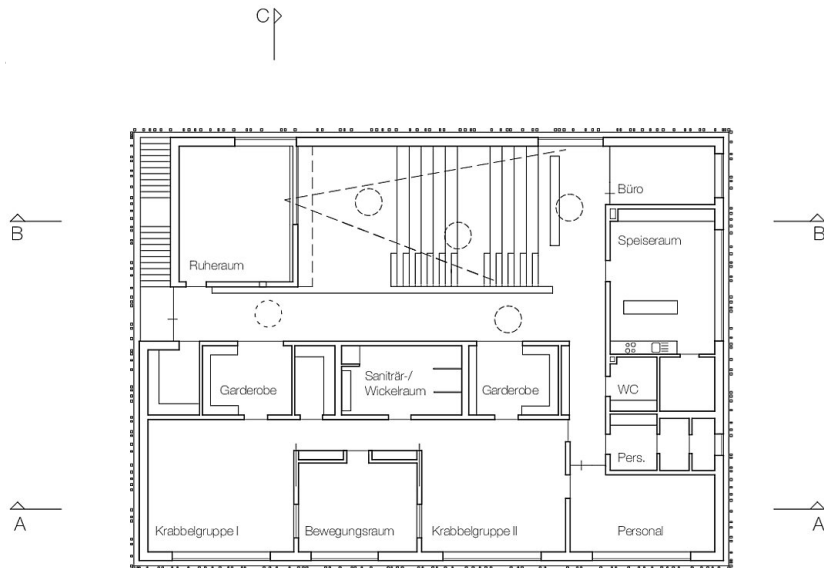
2009 nAR Emerging Architecture Awards - Anerkennung

2009 Europäischer FarbDesignPreis - 2.Platz

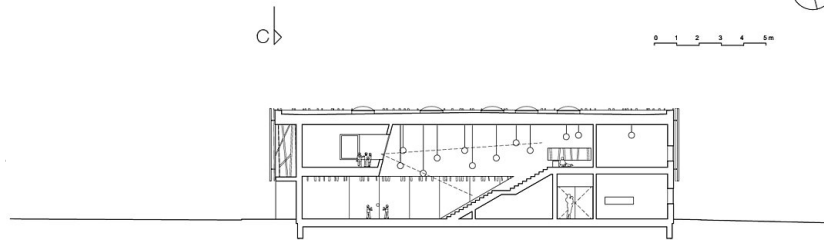


© Angelo Kaunat

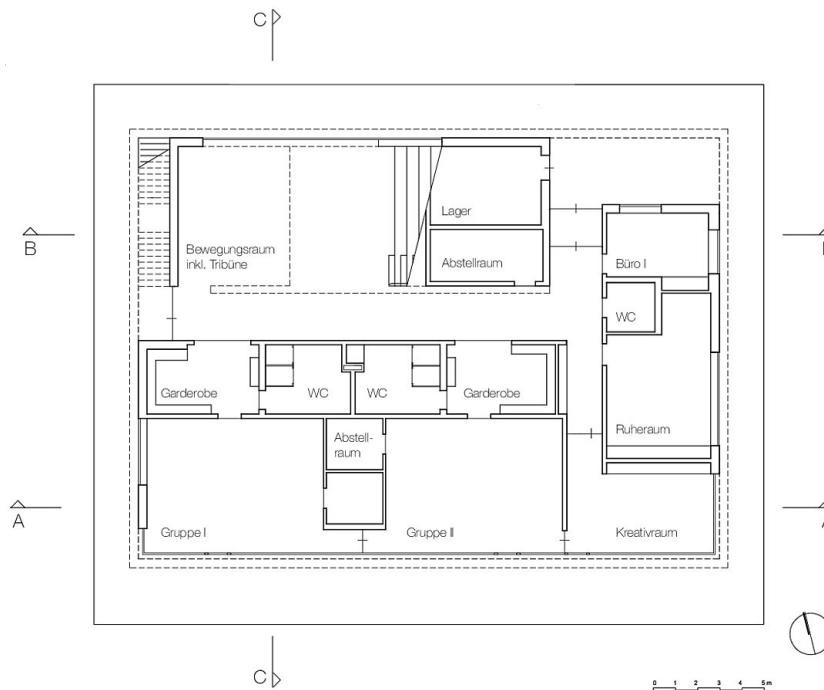
Kindergarten Sighartstein



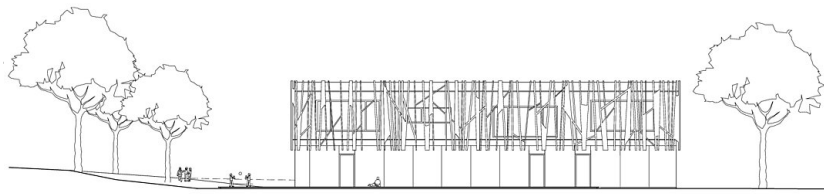
Grundriss Obergeschoss



Schnitt



Grundriss Erdgeschoss



Kindergarten Sighartstein



Ansicht Süd