



© Dietmar Tollerian

Erweiterung der HLF, HAK/HAS - Bauteil Caramel

Langenloiserstraße 22
3500 Krems an der Donau, Österreich

ARCHITEKTUR
Caramel

BAUHERRSCHAFT
BIG

TRAGWERKSPLANUNG
Werkraum Ingenieure

FERTIGSTELLUNG
2007

SAMMLUNG
Architekturzentrum Wien

PUBLIKATIONSdatum
24. August 2008



Der Schulkomplex „Bundesschulzentrum Krems“ bestehend aus der Hotelfachschule mit eigenem Schulhotel („Europaschule Krems“) und der Bundeshandelsakademie / Bundeshandelsschule Krems wurde in den 1970er Jahren der Zeit entsprechend funktionalistisch-modern errichtet. Große Flächendefizite führten 2001 zu einem EU-weit offenen 2-stufigen Wettbewerb. Die Jury empfahl eine Zweiteilung der Vergabe; in Aufstockung der Klassentrakte und dem Neubau der Pausenhalle mit der Erweiterung des Turnsaalbereiches. Caramel wurde als Generalplaner mit der Errichtung der Pausenhalle und dem Turnsaal beauftragt.

Zwei in Längsrichtung nebeneinander angeordnete Turnsäle über 46 Meter statisch auszuwechseln und zu einer vollwertig nutzbaren Dreifach-Turnhalle zu erweitern verlangte dem Statikbüro einiges an Ingenieurskunst ab. Dies gelang mittels eines lediglich 1,8 m hohen vorgespannten Stahlbetonträgers, in welchen sowohl die Lasten der Bestandshallen wie auch der neu errichteten Erweiterung einfließen. Um einerseits dem engen finanziellen Korsett zu entsprechen und andererseits den Neubauteil deutlich als solchen zu artikulieren, wurde der Erweiterungsteil als Leichtbau mit hohem Vorfertigungsgrad errichtet. Lediglich 16cm schlanke Stahlbetonrippen tragen Holzfertigteilpaneele; für Belichtung und Ausblick sorgen Standard-Kunststofflichtkuppeln in scheinbar unregelmäßiger Anordnung. Einer Bodenaufwölbung gleich entwickelt sich der Zubau schalenförmig; es wird nicht in Dach und Wand unterschieden; die beiden Stirnseiten bleiben mit ihrer vollflächigen Verglasung gewissermaßen offen. An den Turnsaal anschließend befindet sich die neue Pausenhalle, welche mit diesem mit filigraner Nurglaskonstruktion optisch verbunden ist. (Text: Architekten)



© Dietmar Tollerian



© Dietmar Tollerian



© Dietmar Tollerian

Erweiterung der HLF, HAK/HAS - Bauteil Caramel

DATENBLATT

Architektur: Caramel (Martin Haller, Ulrich Aspetsberger, Günter Katherl)

Mitarbeit Architektur: Kolja Janiszewski

Bauherrschaft: BIG

Tragwerksplanung: Werkraum Ingenieure

Fotografie: Dietmar Tollerian

Maßnahme: Erweiterung

Funktion: Bildung

Planung: 2003 - 2006

Ausführung: 2006 - 2007

Bruttogeschossfläche: 2.790 m²

Nutzfläche: 2.600 m²

Umbauter Raum: 16.714 m³

Baukosten: 3,5 Mio EUR

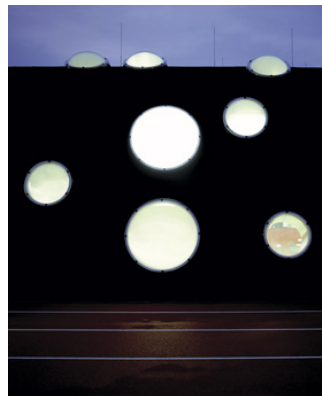
AUSFÜHRENDE FIRMEN:

Baumeister : Alpine Mayreder

Stahlbau : Glas- Metallbau Renner, Langenlois

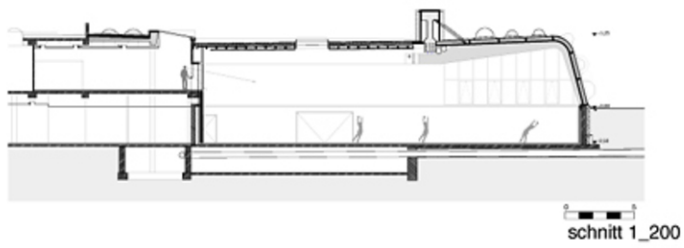
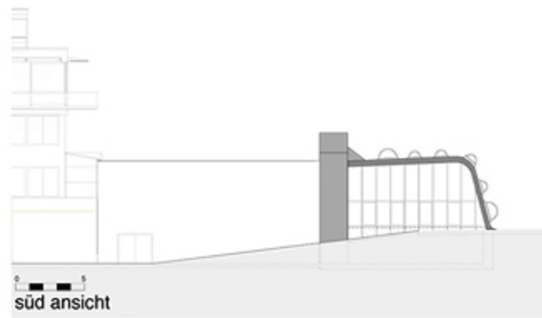
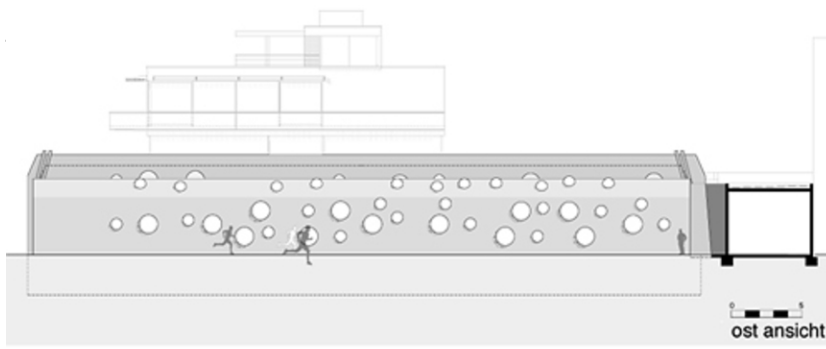


© Dietmar Tollerian



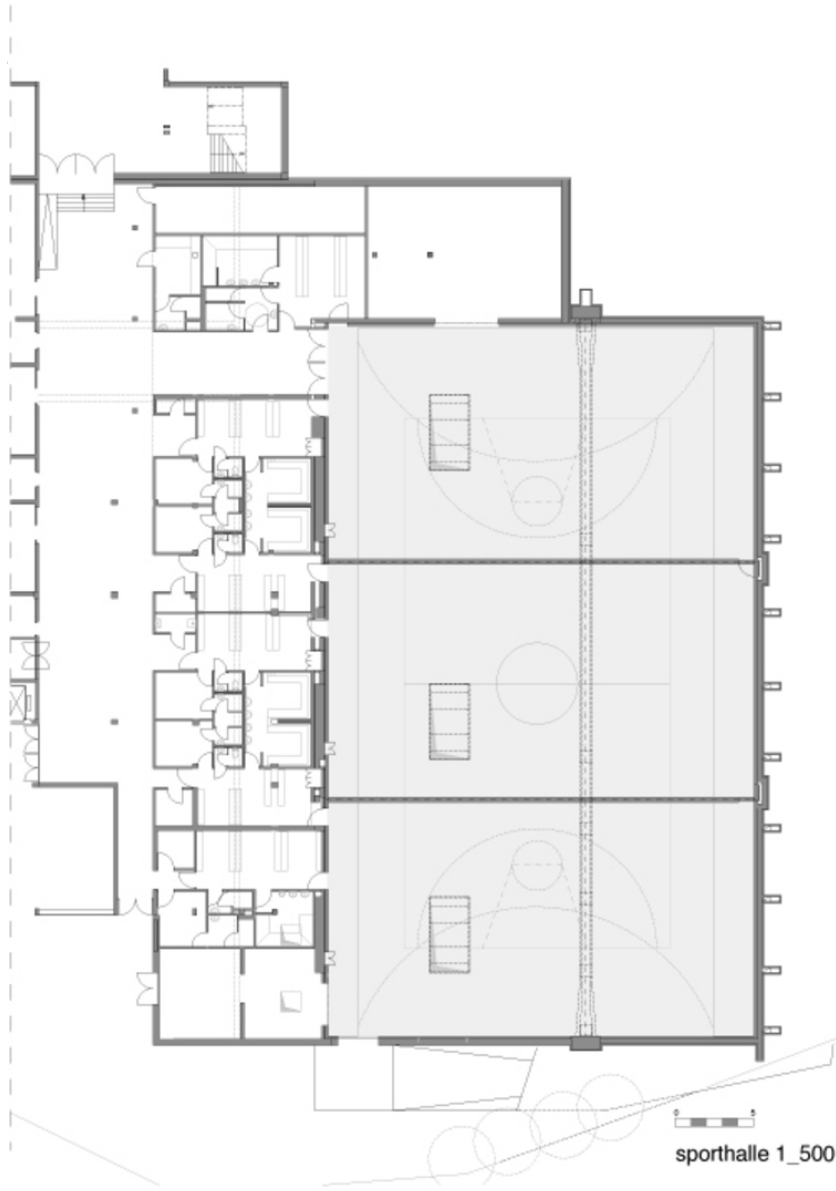
© Dietmar Tollerian

Erweiterung der HLF, HAK/HAS - Bauteil Caramel



Ansichten Schnitt

Erweiterung der HLF, HAK/HAS -
Bauteil Caramel



Grundriss