



© Franz Laimböck

Büro- und Geschäftshaus Nikolaigasse

Nikolaigasse 22
9500 Villach, Österreich

ARCHITEKTUR
Leiler+Leiler Architekten
Robert Rauchenwald

BAUHERRSCHAFT
Valentin Schnabl

FERTIGSTELLUNG
2004

SAMMLUNG
Architektur Haus Kärnten

PUBLIKATIONSdatum
14. Juni 2009



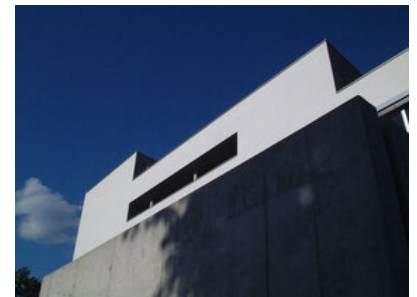
An der Ossiacher Zeile hat zuletzt eine Verdichtung mit neuen Wohnbauten, Märkten und Betriebsbauten stattgefunden, in der Nachbarschaft liegen das Landeskrankenhaus, lockere Wohnviertel mit einigen großen Villen, die Nikolaigasse als Zubringer zum Kongresszentrum; es gibt wenige freie Grundstücke, das Quartier hat aber hohe Standortwerte und „riecht“ nach weiterer Verdichtung. In diese Nische passt der Neubau mit gemischter Nutzung an einem Eckgrundstück, sehr sachlich angelegt, die Etagen vielseitig nutzbar, ein attraktives Entree, ein sehr kultiviert detailliertes Stiegenhaus, Dachterrassen. Derselbe Bauträger hat auch auf dem Grundstück gegenüber, Nr. 39, investiert, dieselben Architekten planten dort für einen ähnlichen Mix mit Läden, Ordinationen und Büros. (Text: Otto Kapfinger)



© Franz Laimböck



© Franz Laimböck



© Robert Rauchenwald

**Büro- und Geschäftshaus
Nikolaigasse**

DATENBLATT

Architektur: Leiler+Leiler Architekten (Silvia Leiler-Augustin, Wolfgang Leiler), Robert Rauchenwald

Bauherrschaft: Valentin Schnabl

Fotografie: Franz Laimböck

Funktion: Büro und Verwaltung

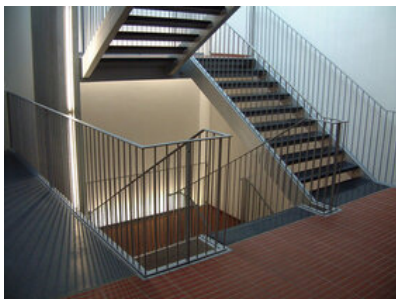
Planung: 2001 - 2002

Ausführung: 2002 - 2004

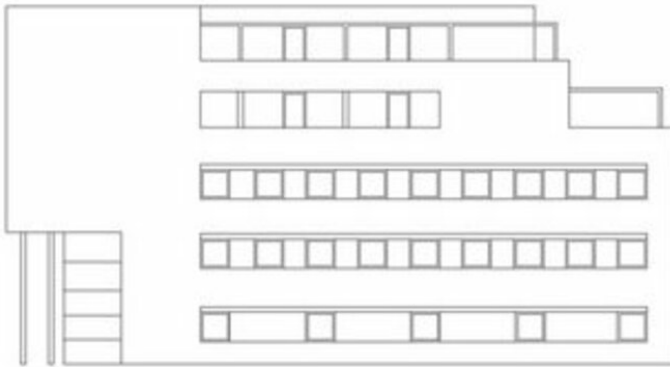
PUBLIKATIONEN

Otto Kapfinger: Neue Architektur in Kärnten / Nova arhitektura na Koroskem, Hrsg.

Architektur Haus Kärnten, Verlag Anton Pustet, Salzburg 2005.

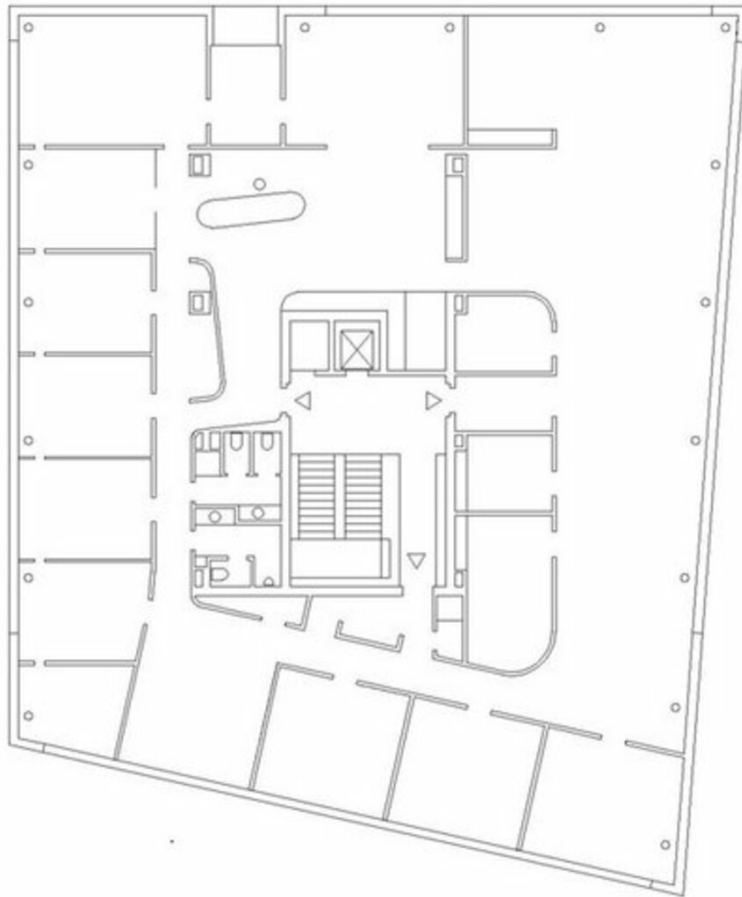


© Robert Rauchenwald

**Büro- und Geschäftshaus
Nikolaigasse**

Ansichten

**Büro- und Geschäftshaus
Nikolaigasse**



Grundriss OG3