



© Wolfgang Thaler

Für schnelle Bikes aller Arten – die größte Auswahl, das beste Geschäft, direkt am Autobahnzubringer Wolfsberg Süd; unter den entlang der Bundesstraße aufgefädelten Gewerbebauten fällt dieser durch architektonische Zeichenhaftigkeit auf. Zur Straße verschwenkt erscheint als Blickfang der Verkaufs- und Schauraum mit gekurvten, leichten Schalendächern und schrägen, expressiven Betonstützen; dahinter schließt ebenerdig die Werkstatt und im ersten Stock das Büro an. Nach Westen bildet der Kubus des Lagers den Abschluss. Es ist – vor allem im Abschnitt an der Straße – eine unpräntiöse, spielerische Collage aus Betonfertigteilen, Paraschalen-Dächern, Profilverglasungen und schwarzen Stahlträgern. Im Innenraum überraschen die Lichtführungen von verschiedenen Seiten und der auffallend schöne Terrazzoboden. Dieter Grundmann hat für den jungen Geschäftsinhaber auch das Wohnhaus gebaut. Aus Bekanntschaft entstanden Bauten, wurde Freundschaft. (Text: Otto Kapfinger)

## retra-sport Wolfsberg

Klagenfurter Strasse 42  
9400 Wolfsberg, Österreich

### ARCHITEKTUR

**Dieter Grundmann**

**Georg Böhm**

**Burkhardt Bodenwinkler**

### BAUHERRSCHAFT

**Retra-Sport Handelsges.m.b.H**

### TRAGWERKSPLANUNG

**Franz Karisch**

### FERTIGSTELLUNG

**1998**

### SAMMLUNG

**Architektur Haus Kärnten**

### PUBLIKATIONSdatum

**27. Mai 2009**



© Wolfgang Thaler



© Wolfgang Thaler

**retra-sport Wolfsberg**

DATENBLATT

Architektur: Dieter Grundmann, Georg Böhm, Burkhardt Bodenwinkler (Ute Burkhardt-Bodenwinkler, Markus Bodenwinkler)

Bauherrschaft: Retra-Sport Handelsges.m.b.H

Tragwerksplanung: Franz Karisch

Haustechnik: Dorothea Müller

Fotografie: Wolfgang Thaler

Funktion: Industrie und Gewerbe

Planung: 1996

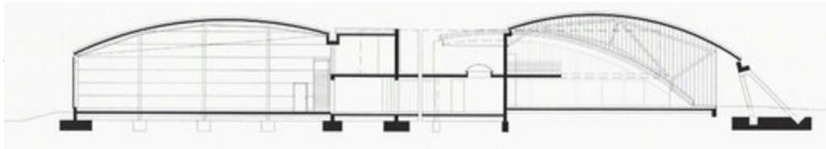
Ausführung: 1997 - 1998

Nutzfläche: 1.178 m<sup>2</sup>

Baukosten: 632.000,- EUR

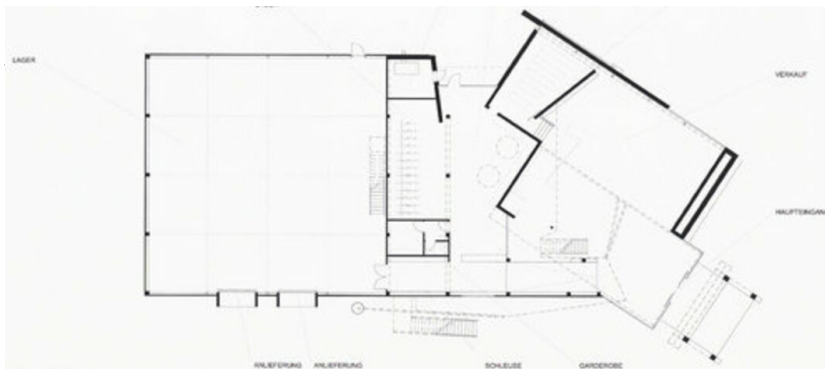
PUBLIKATIONEN

Otto Kapfinger: Neue Architektur in Kärnten / Nova arhitektura na Koroskem, Hrsg. Architektur Haus Kärnten, Verlag Anton Pustet, Salzburg 2005.



retra-sport Wolfsberg

Schnitt



Grundriss EG