



© Lukas Roth

## Wohn- und Geschäftshaus Lindengasse

Lindengasse 13-15  
1070 Wien, Österreich

ARCHITEKTUR

**Adolf Krischanitz**

BAUHERRSCHAFT

**Sandholm**

**Administrationsgesellschaft m.b.H.**

TRAGWERKSPLANUNG

**ghp gmeiner haferl&partner**

ÖRTLICHE BAUAUFSICHT

**Klösch & Richter GmbH**

FERTIGSTELLUNG

**2008**

SAMMLUNG

**Architekturzentrum Wien**

PUBLIKATIONSdatum

**19. Juli 2009**

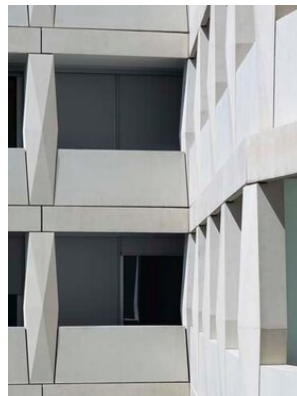


In die dichte, im wesentlichen gründerzeitliche Umgebung wurde ein Gebäude eingefügt, „dessen Charakter und Morphologie“, so Adolf Krischanitz, „sowohl eigenständig als auch kontextuell definiert (re)agiert.“ Das in seinen Grundrissabmessungen 62 x 36 m große Haus mit 72 Wohneinheiten, drei Büros und zwei Geschäften sowie einem geräumigen und begrünten Innenhof würde auch in Berlin gute Figur machen.

Das auf den ersten Block monolithische Wohn- und Geschäftshaus mit übergreifenden Eckwohnungen umfasst neben dem Erdgeschoss sieben Obergeschosse und drei Untergeschosse (Fundamentsohle -11,5 m) und ist an der Schmalseite ab dem 4. Obergeschoss zugunsten von wohnungsbezogenen Terrassenbändern gestaffelt. Der achsialsymmetrisch auf die vier Treppenkerne „zugespitzte“ Innenhof fungiert als Verteilerkreis der Erschließung, die Gebäudeschicht an der Lindengasse ist mit zwei Treppenhäusern separat erschlossen. Die Innenhoffassade besteht aus einem System von Fertigteilstützen und Fertigteilträgern bzw. Brüstungsträgern und wurde von der restlichen Konstruktion thermisch entkoppelt. Diese bei den Treppenhäusern ausknickenden Logenbänder bilden vor den Wohnungen eine attraktive Filterschicht. (Text: Gabriele Kaiser)



© Lukas Roth



© Lukas Roth



© Lukas Roth

## Wohn- und Geschäftshaus Lindengasse

### DATENBLATT

Architektur: Adolf Krischanitz

Mitarbeit Architektur: Wettbewerb: Birgit Frank, Marcello Mazzei, Ralf Wilkening;

Ausführung: Karin Triendl (PL), Marcella Ressegatti (PL) Kate Lemmen, Annette Grosskinsky, Jan Proksa, Dirk Haid

Bauherrschaft: Sandholm Administrationsgesellschaft m.b.H.

Tragwerksplanung: ghp gmeiner haferl&partner (Manfred Gmeiner, Martin Haferl)

Mitarbeit Tragwerksplanung: Peter Hörmann, Georg Kalinka

örtliche Bauaufsicht: Klösch & Richter GmbH

Haustechnik: ZFG Projekt GesmbH, TB Eipeldauer

Fotografie: Lukas Roth

Funktion: Wohnbauten

Wettbewerb: 2004

Ausführung: 2007 - 2008

Grundstücksfläche: 1.117 m<sup>2</sup>

Bruttogeschossfläche: 18.215 m<sup>2</sup>

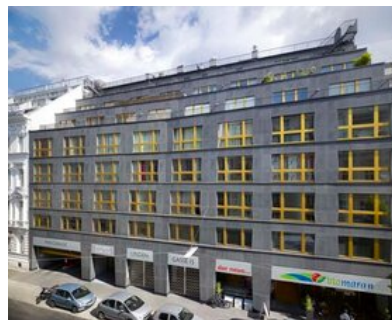
Nutzfläche: 9.200 m<sup>2</sup>

### WEITERE TEXTE

Palmer's-Projekt neu gekleidet, Roman David-Freihsl, Der Standard, 16.04.2004



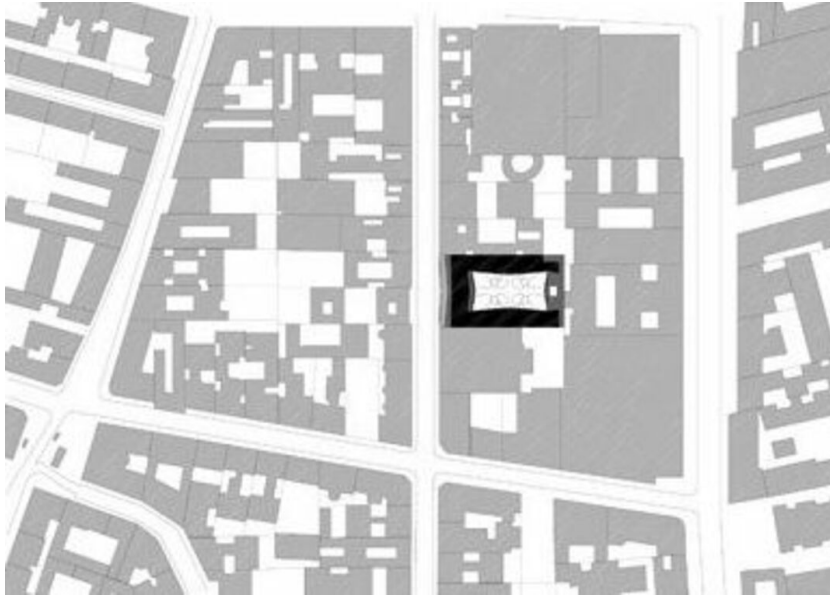
© Lukas Roth



© Lukas Roth



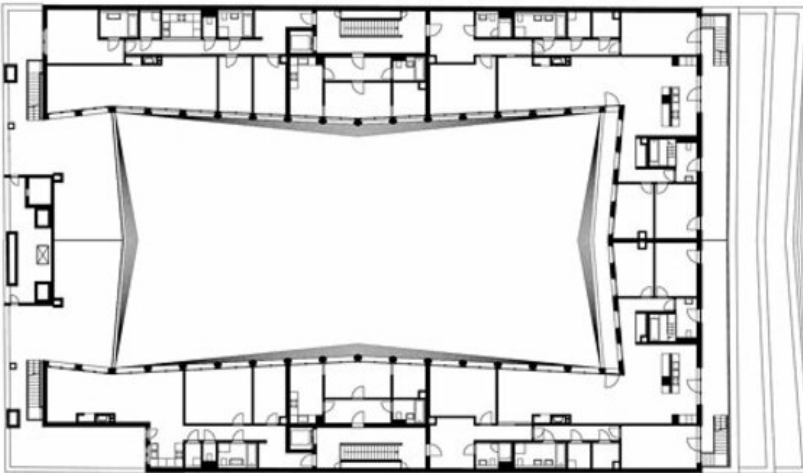
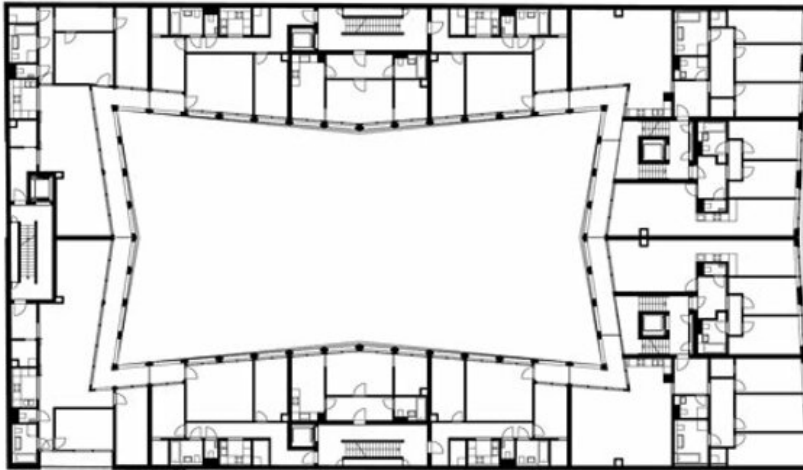
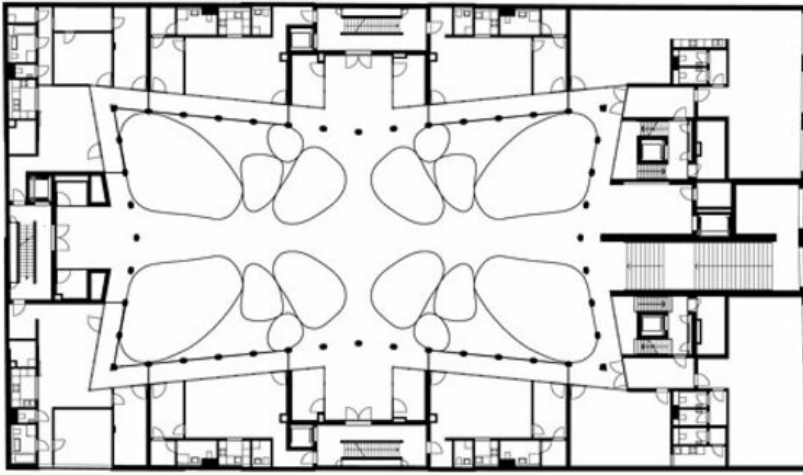
© Lukas Roth



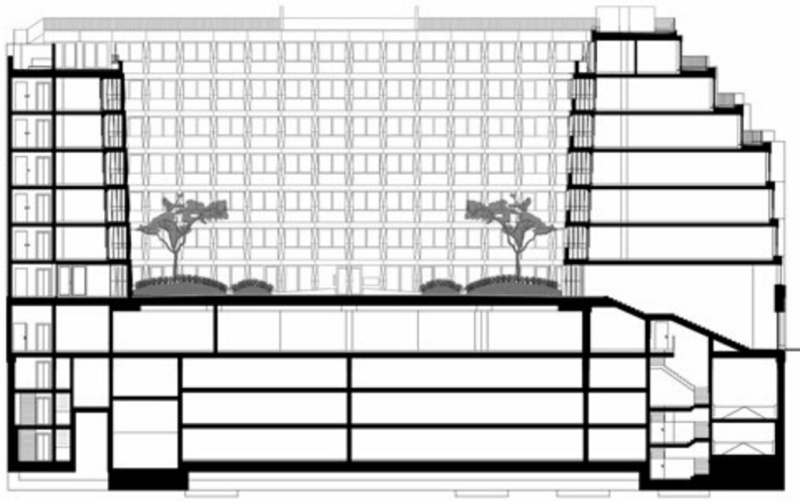
**Wohn- und Geschäftshaus  
Lindengasse**

Lageplan

**Wohn- und Geschäftshaus  
Lindengasse**



Grundriss OG1, OG3, OG7



Wohn- und Geschäftshaus  
Lindengasse

Schnitt