



© Harald Mannsberger

## Haus B.

7100 Neusiedl am See, Österreich

ARCHITEKTUR

**Halbritter + Halbritter**

TRAGWERKSPLANUNG

**ghp gmeiner haferl&partner**

FERTIGSTELLUNG

**2004**

SAMMLUNG

**ARCHITEKTUR RAUMBURGENLAND**

PUBLIKATIONSdatum

**30. September 2009**



Das Wohnhaus ist in der Uferzone des Neusiedler Sees platziert und zeichnet sich durch seine außergewöhnliche Lage mitten im Schilfgürtel, umgeben von zwei Wasserstraßen aus. Der Auftragsgeber ist Musiker und begeisterter Wassersportler diese zwei Attribute fließen in die funktionalen Ansprüche des Hauses und seine Außenanlagen ein. Ein großzügiges Atrium und im Erdgeschoß ein nur durch Möbel und eine freie Sichtbetonstiege zonierter großzügiger Raum lässt Platz für Feste und Hauskonzerte. Im Obergeschoß stellt vor allem der Glaserker des Schlafzimmers den Bezug zur Schilflandschaft her und ermöglicht den freien Blick auf den Sonnenuntergang an den Ufern des Neusiedler Sees.

Das lang gestreckte Gebäude teilt sich in drei Bereiche: Carport, Innenhof und Wohnbereich. Die Stege erinnern an die Reling eines Schiffes. Durch die Abtreppung der Steganlagen wird der See noch mehr in den Außenanlagen integriert.

Der Basisbaukörper, also das Erdgeschoß, ist aus Stahlbeton, verkleidet mit einer zweischaligen Sichtbetonwand. Das daraufgesetzte Obergeschoß wurde als Holz-Riegel-Konstruktion mit teils vorgefertigten Elementen ausgeführt.

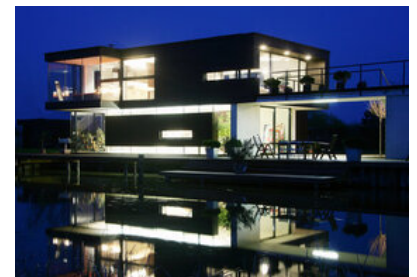
Die patinierte Zink-Blech-Fassade des Obergeschoßes harmonisiert mit den großzügigen Glasflächen und dem Sichtbeton. (Text: Architekt)



© Harald Mannsberger



© Harald Mannsberger



© Harald Mannsberger

**Haus B.**

DATENBLATT

Architektur: Halbritter + Halbritter (Hans Peter Halbritter)

Tragwerksplanung: ghp gmeiner haferl&partner (Manfred Gmeiner, Martin Haferl)

Mitarbeit Tragwerksplanung: Johanna Paulitsch, Ulrich Gerhafer

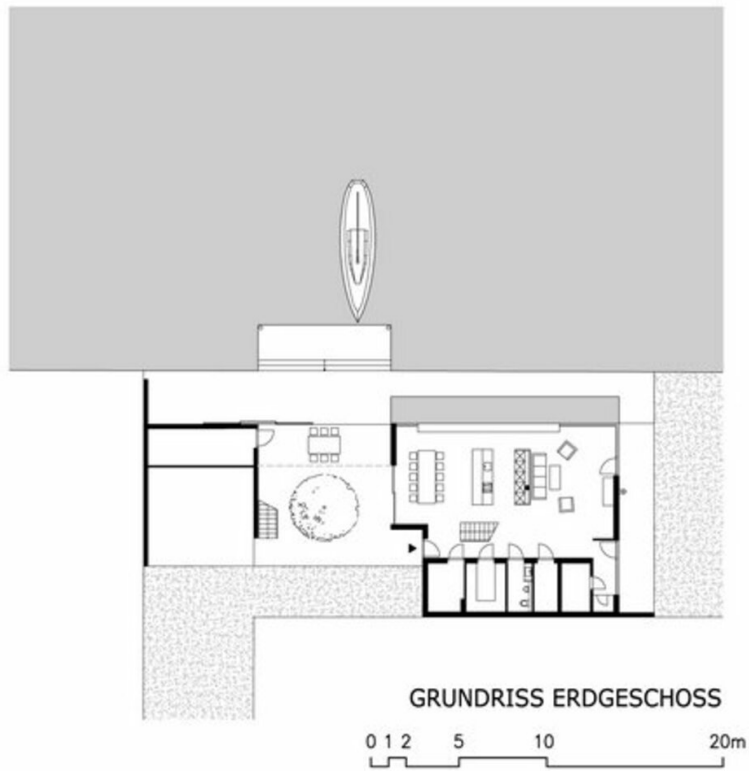
Fotografie: Harald Mannsberger

Funktion: Einfamilienhaus

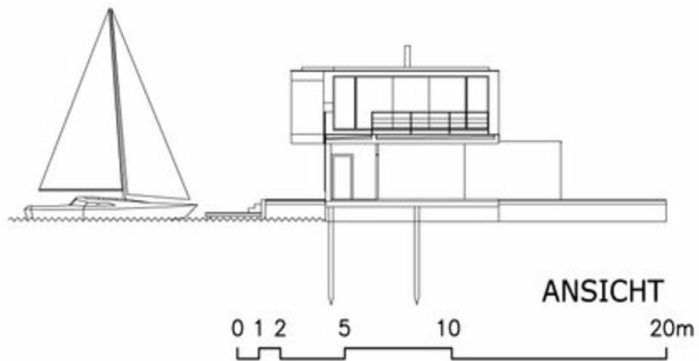
Ausführung: 2003 - 2004

Grundstücksfläche: 1.093 m<sup>2</sup>

Nutzfläche: 190 m<sup>2</sup>

**Haus B.**

Grundriss EG



Ansicht