



© Space Plus

Der bestehende Eissalon „Isola Bella“ in Groß-Enzersdorf wurde adaptiert und umgebaut. Der Kundenbereich wurde vergrößert, die Produktionsräumlichkeiten verlegt. Die erforderlichen Arbeitnehmer-Garderobe und -Nassräume wurden ebenfalls neu hergestellt und zusätzliche Büro- und Lagerflächen geschaffen.

Die reduzierte Inneneinrichtung – gestalterisch beschränkt auf geradlinige Schwarz/Weiß-Akzente – und die Verwendung der auf optimale Funktionalität ausgerichteten italienischen Eisvitrinen und Produktionsmaschinen bilden die Kulisse eines beschwingten und freundlichen Alltags des Eissalongschehens. Den Anforderungen an natürliche Belichtung, Be- und Entlüftung in Aufenthalts-, Produktions- und Nebenräumen laut geltenden Vorschriften wurde im erforderlichen Umfang entsprochen.

Die Außenwerbung ist als Weiterführung der Corporate Identity vom Verkaufsraum in die Fassadenflächen im Erdgeschossbereich gezogen und als Wandpaneelkonstruktion mit integrierten, hinterleuchteten Leuchtkastenflächen ausgebildet. (Text: Architektinnen)

Eissalon „Isola Bella“

Kaiser Franz Josef Straße 4
2301 Groß-Enzersdorf, Österreich

ARCHITEKTUR
Space Plus

BAUHERRSCHAFT
Judith Müller

TRAGWERKSPLANUNG
Wögler Bau GesmbH

FERTIGSTELLUNG
2009

SAMMLUNG
Architekturzentrum Wien

PUBLIKATIONSdatum
17. Mai 2009



© Space Plus



© Space Plus



© Space Plus

Eissalon „Isola Bella“

DATENBLATT

Architektur: Space Plus (Thomas Breier, Martin Jurycz)

Bauherrschaft: Judith Müller

Tragwerksplanung: Wögler Bau GesmbH

Maßnahme: Umbau, Erweiterung

Funktion: Hotel und Gastronomie

Planung: 2008 - 2009

Fertigstellung: 2009

Nutzfläche: 230 m²

Baukosten: 250.000,- EUR

AUSFÜHRENDE FIRMEN:

Installation: HOMA – Hoffmann&Machac Installtion, 1220 Wien

Elektro: Liebert Elektrotechnik GmbH, 1220 Wien

Einrichtung, Produktions-Maschinen: www.kreastori.it

Service Gel Sri, 24020 Gorle (BG), Italy

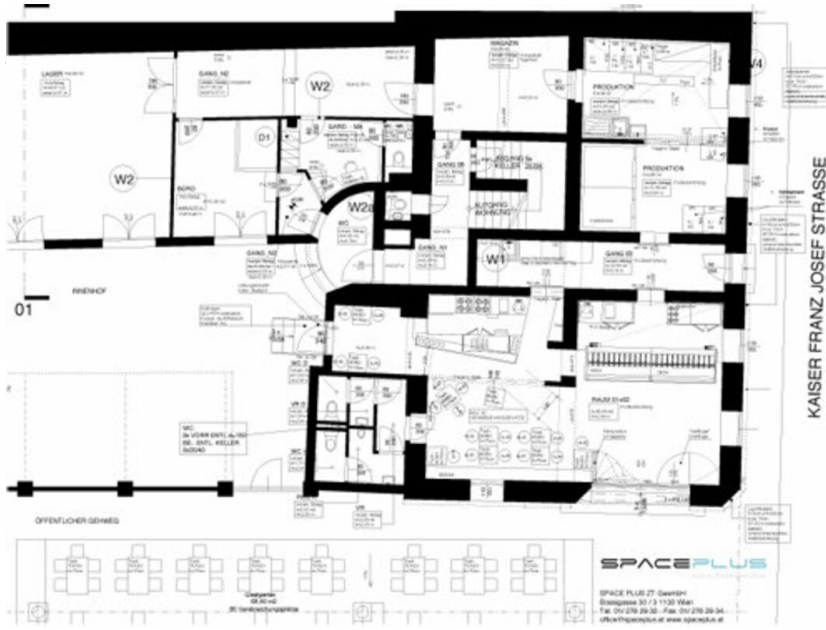
Fassade: Willibald Bolkovac, 2301, Gross Enzersdorf



© Space Plus



© Space Plus



Eissalon „Isola Bella“

Projektplan