



© Günther Werner

## Musikschule Krems

Hafnerplatz 2  
3500 Krems an der Donau, Österreich

ARCHITEKTUR

**Günther Werner**

BAUHERRSCHAFT

**Kremser Immobilien GmbH&CoKG**

TRAGWERKSPLANUNG

**Salzbauer-Schnaubelt**

ÖRTLICHE BAUAUFSICHT

**Franz Nicht**

FERTIGSTELLUNG

**2008**

SAMMLUNG

**ORTE architekturnetzwerk  
niederösterreich**

PUBLIKATIONSdatum

**26. Mai 2009**



### Umbau und Generalsanierung des Schulgebäudes am Hafnerplatz

Das um 1875 errichtete Hauptschulgebäude wurde für eine zeitgemäße Nutzung als Musikschule umstrukturiert und generalsaniert.

Auf 1200 m<sup>2</sup> finden Musikschüler und -lehrer nun reichlich Platz zum Lernen und Üben. Die farbenfroh gestalteten Unterrichtsräume sind nach dem letzten Stand der Technik ausgestattet und verfügen über das notwendige Equipment.

Aufenthaltsräume, eine reichlich bestückte Bibliothek und Proberäume machen aus der Musikschule ein neues kulturelles Zentrum.

Eine barrierefreie Erschließung aller Geschosse wurde durch die Errichtung eines Aufzuges an der Fassade des Schulhofes erreicht.

Den Anforderungen hinsichtlich der Schalldämmung und Nachhallzeiten in den Unterrichtsräumen für die Musikschulnutzung gemäß den Förderrichtlinien der NÖ Landesregierung wurde Rechnung getragen.

Die gesamte Heizungs- und Sanitäranlage sowie die Elektroinstallation wurden dem Stand der Technik entsprechend erneuert.

Text: BM Werner



© Günther Werner



© Günther Werner



© Günther Werner

## Musikschule Krems

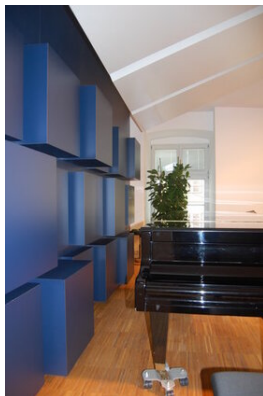
### DATENBLATT

Architektur: Günther Werner  
Bauherrschaft: Kremser Immobilien GmbH&CoKG  
Tragwerksplanung: Salzbauer-Schnaubelt  
örtliche Bauaufsicht: Franz Nicht  
Bauphysik: Christian Jachan

Maßnahme: Umbau, Sanierung  
Funktion: Bildung

Planung: 2007  
Ausführung: 2007 - 2008

Nutzfläche: 2.277 m<sup>2</sup>



© Günther Werner



© Günther Werner