



© Gisela Erlacher

Haus Ronacher, Umbau

Arriach 38
9543 Arriach, Österreich

ARCHITEKTUR

Ernst Roth

BAUHERRSCHAFT

Hubert Ronacher

FERTIGSTELLUNG

2000

SAMMLUNG

Architektur Haus Kärnten

PUBLIKATIONSdatum

18. November 2009



Südöstlich von Kirche und Schule, kaum vierzig Meter entfernt, erfuhr das Eckhaus aus den 1960er Jahren eine Veränderung in Nutzung und Erscheinung. Im Altbau war früher eine Bäckerei. Diese Flächen wurden als Büros ausgebaut, 1. Stock und Dachraum als Wohnung adaptiert, mit Balkon über die ganze Südwestseite. Im Nachhinein ist schwer zu verstehen, dass diese Maßnahmen bei der lokalen Behörde auf Widerstand stießen und der Beistand der Ortsbildkommission benötigt wurde. Als zweiter Schritt folgte der Umbau des alten Wirtschaftsgebäudes am Hang in ein großzügiges „Salettl“, ein Refugium des Bauherrn mit aufschiebenden Wänden zum Garten und zur neu geschaffenen, von der Straße abgeschirmten Terrasse über der ebenfalls neu gestalteten Garage. (Text: Otto Kapfinger)



© Gisela Erlacher



© Gisela Erlacher



© Gisela Erlacher

Haus Ronacher, Umbau

DATENBLATT

Architektur: Ernst Roth

Mitarbeit Architektur: Christoph Isopp, Harald Weber, Clemens Rainer

Bauherrschaft: Hubert Ronacher

Fotografie: Gisela Erlacher

Maßnahme: Umbau

Funktion: Gemischte Nutzung

Ausführung: 1999 - 2000

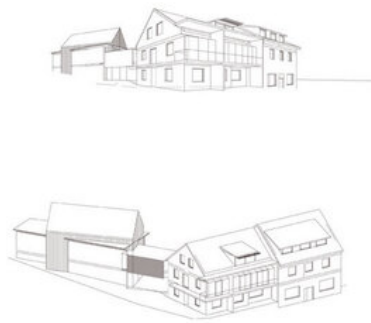
PUBLIKATIONEN

Otto Kapfinger: Neue Architektur in Kärnten / Nova arhitektura na Koroskem, Hrsg.

Architektur Haus Kärnten, Verlag Anton Pustet, Salzburg 2005.



© Gisela Erlacher



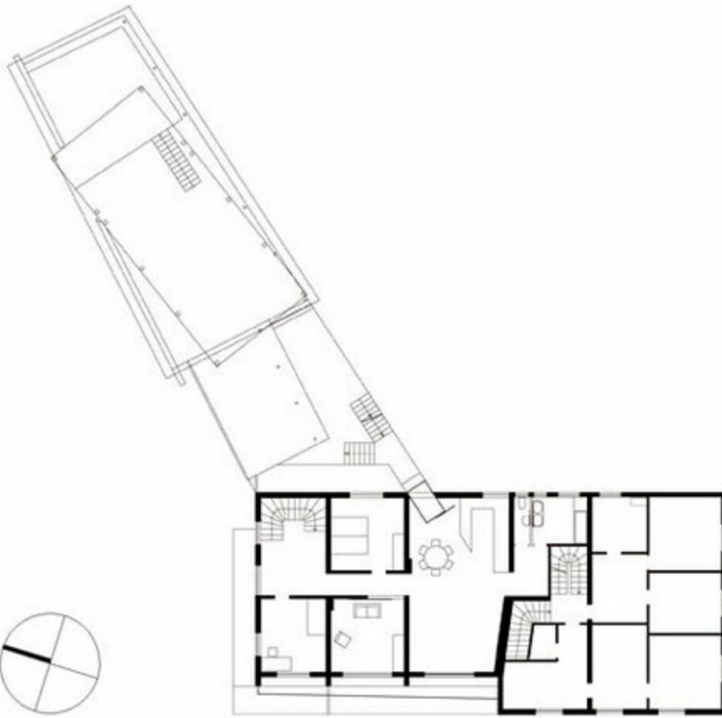
© Ernst Roth



Haus Ronacher, Umbau

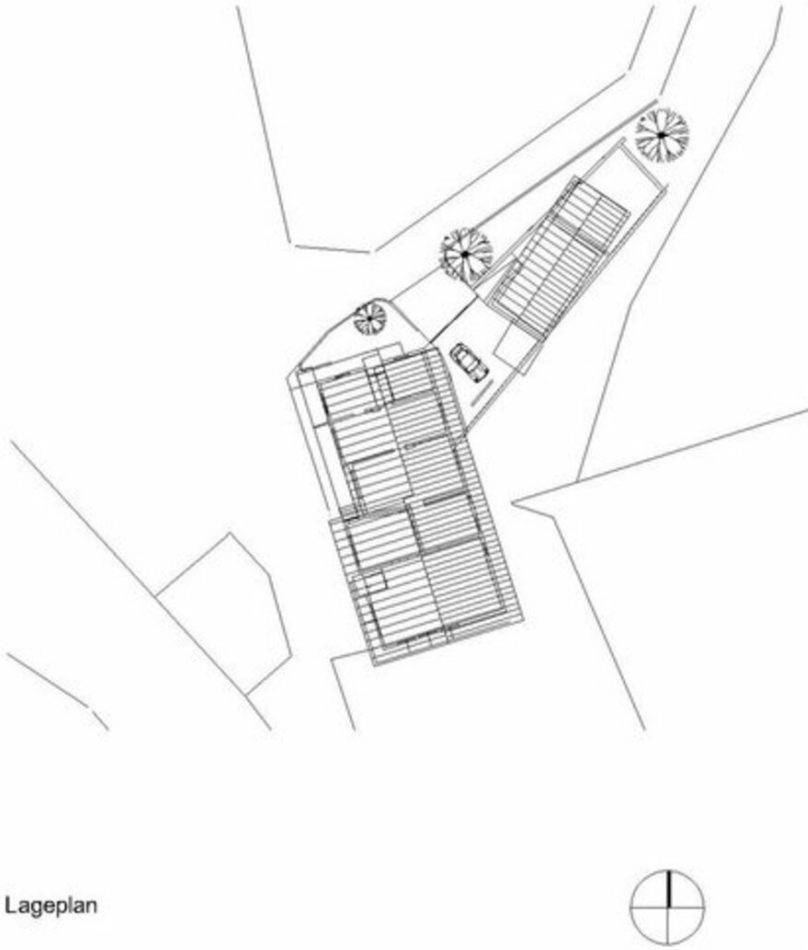


Ansichten



Grundriss EG

Haus Ronacher, Umbau



Lageplan

Lageplan