



© Sabine Sommer

Haus K.

Hoher Nußbaumweg 12b
7000 Eisenstadt, Österreich

ARCHITEKTUR
Klaus-Jürgen Bauer

FERTIGSTELLUNG
2000

SAMMLUNG
ARCHITEKTUR RAUMBURGENLAND

PUBLIKATIONSdatum
30. Juni 2009



Auf winzigem Hanggrundstück, umzingelt von Nachbarn, realisiert das Haus die Antithese zum „Blaue-Lagune-Stil“ der Umgebung. Nach außen extrem schlicht, zur Straße nur als niedriger Bungalow sichtbar, stülpt der Bau die Raum- und Formenergie konzentriert nach innen, schafft durch gefifte Interpretation der Bauordnung und des Terrains vier Vollgeschosse, kompensiert die äußere Bedrängnis mit wohnlicher, innerer Großzügigkeit, aus der heraus Sichtfelder und Sitzterrassen so angelegt sind, dass ein Optimum an Privatheit, an Morgen- und Abendsonne nutzbar wird. Im Zentrum ein zweigeschossiger Wohn-Essraum mit Kachelofen; unter dem aufgesetzten Pultdach ein Studio mit Panoramablick nach Südosten; sehr schön auch der Zugang am Haus vorbei über einen stillen Hof an der Nordecke des Grundstücks. Ausführung in Niedrigenergiebauweise mit zweischaligen Ziegelmauern. (Text: Otto Kapfinger)



© Sabine Sommer



© Sabine Sommer



© Sabine Sommer

Haus K.

DATENBLATT

Architektur: Klaus-Jürgen Bauer

Statik: Baumeister Schöll, 7212 Forchtenstein

Funktion: Einfamilienhaus

Planung: 1998 - 1999

Ausführung: 1999 - 2000

Grundstücksfläche: 592 m²

Nutzfläche: 159 m²

Bebaute Fläche: 116 m²

Umbauter Raum: 1.253 m³

AUSFÜHRENDE FIRMEN:

Baumeister: Fa. Schöll, Forchtenstein

Elektro: Fa. Radics, 7000 Eisenstadt

Fenster: ATT, 7331 Weppersdorf

Fliesen: Jennel, 7000 Eisenstadt

Zach-Parkett, 7400 Oberwart

Spengler Fa. Neukam-Kruisz, 7011 Siegendorf

Tischlerei Schurl, 8832 Oberwölz

Zimmerer: Holzbau Gmeiner, 7083 Purbach

Installateur: Widhalm, 2483 Ebreichsdorf

PUBLIKATIONEN

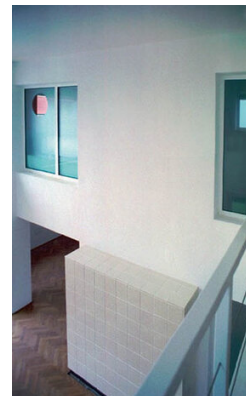
Otto Kapfinger: Neue Architektur in Burgenland und Westungarn, Hrsg. Architektur Raumburgenland, Verlag Anton Pustet, Salzburg 2004.



© Sabine Sommer



© Sabine Sommer



© Sabine Sommer