



© Heinz Schmölzer

## Bürogebäude „Plus Zwei“

Trabrennstraße 6  
1020 Wien, Österreich

ARCHITEKTUR

**Martin Kohlbauer**

BAUHERRSCHAFT

**IC Projektentwicklungs GmbH**

LANDSCHAFTSARCHITEKTUR

**WES GmbH LandschaftsArchitektur**

FERTIGSTELLUNG

**2009**

SAMMLUNG

**Architekturzentrum Wien**

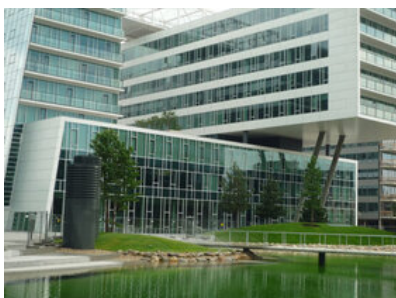
PUBLIKATIONSdatum

**28. Juni 2009**



Das Bürogebäude „Plus Zwei“ ist Teil des städtebaulichen Projekts „Viertel Zwei“, das in unmittelbarer Nähe der Wiener Trabrennbahn Gestalt annimmt. Das Bürogebäude in Bauklasse VI (maximale Höhe 33 Meter) grenzt an den ebenfalls vor kurzem an die OMV übergebenen Turm „Hoch Zwei“ von Henke Schreieck Architekten (siehe gesonderten Eintrag), der das Quartier signifikant im Stadtbild verankert. Die Voraussetzungen für den Erfolg des neuen Viertels im Einzugsbereich der neuen Messe Wien sind auch insofern günstig, als die verlängerte U-Bahnlinie (U2) direkt vor der Haustür Station macht. Auch wenn am Gelände derzeit noch die Baukräne aufragen und allerorten die Pflastersteine verlegt werden und noch längst nicht alle Nutzer eingezogen sind, lässt sich die Tragfähigkeit des städtebaulichen Konzept von „Viertel Zwei“ jetzt schon erkennen. Menschenleere Windschluchten werden hier schon aufgrund der Maßstäblichkeit kein Thema sein.

Das Bürohaus „Plus Zwei“ (Stahlbetonskelettbau mit Elementfassade) besteht aus einem annähernd quadratischen, 3-geschossigen Sockel mit 9-geschossigem „Schild“ Richtung Westen und zwei ausragenden Riegeln, dem 5-geschossigen „Schwebe-Quader“ mit Ausrichtung zur großen Wasserfläche sowie der brückenartigen „Himmels-Spange“, die die beiden Hauptbaukörper markant rahmt. Mit dieser differenzierten Höhenstaffelung behauptet sich die Kubatur an der Seite des Turms und vermittelt zugleich zwischen den unterschiedlichen Bebauungshöhen. Zwischen den beiden Bauten gibt es eine interne Verbindung in Form einer Brücke. (Text: Gabriele Kaiser)



© Martin Kohlbauer

## Bürogebäude „Plus Zwei“

### DATENBLATT

Architektur: Martin Kohlbauer

Mitarbeit Architektur: Hartmut Liebster (PL), Florian Bartelsen

Bauherrschaft: IC Projektentwicklungs GmbH

Landschaftsarchitektur: WES GmbH LandschaftsArchitektur (Peter Schatz)

Haustechnik / Elektro: Eipeldauer+Partner

Fotografie: Heinz Schmölzer

Funktion: Büro und Verwaltung

Wettbewerb: 2005

Planung: 2005

Ausführung: 2007 - 2009

Grundstücksfläche: 6.134 m<sup>2</sup>

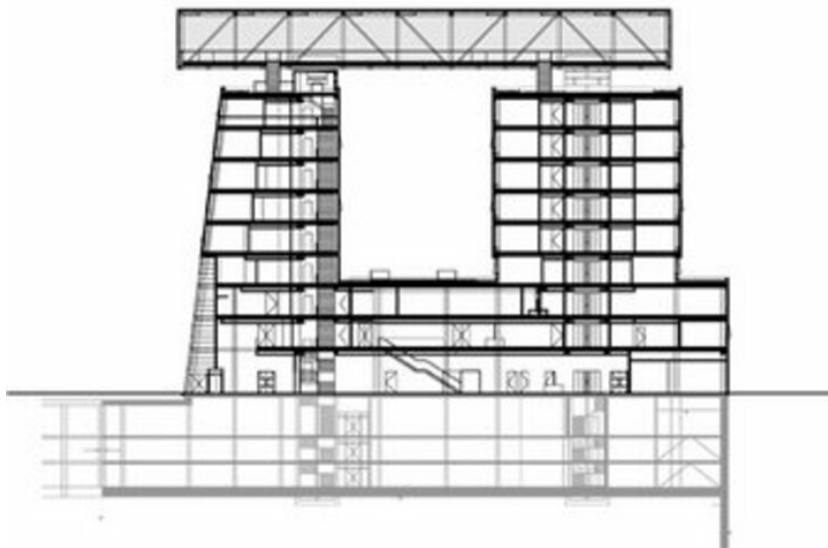
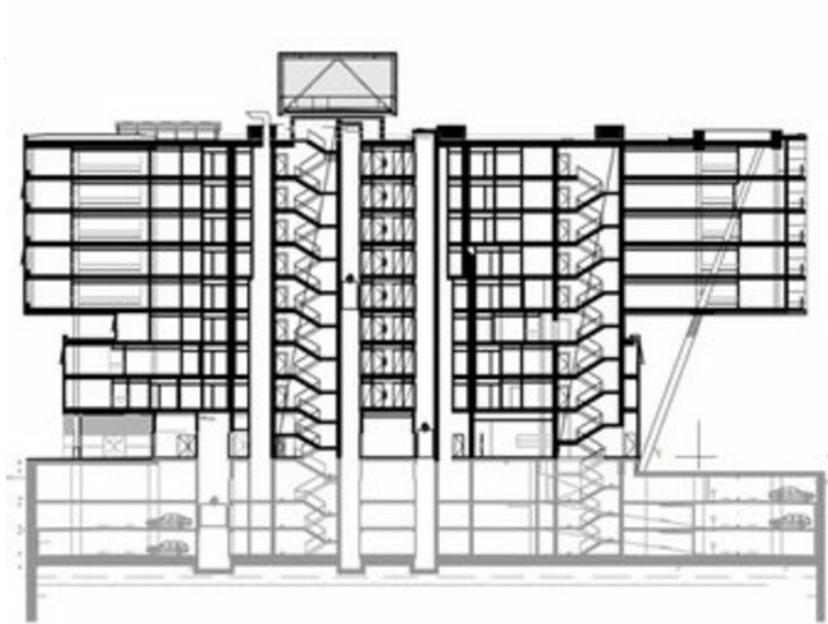
Nutzfläche: 20.000 m<sup>2</sup>

Bebaute Fläche: 3.450 m<sup>2</sup>

Umbauter Raum: 80.600 m<sup>3</sup>

Baukosten: 38,0 Mio EUR

## Bürogebäude „Plus Zwei“



Längsschnitt, Querschnitt

## Bürogebäude „Plus Zwei“



Grundriss RG