



© Andreas Keller

Büro- & Betriebsgebäude Seele

Gewerbepark 2
4862 Schörfling am Attersee, Österreich

ARCHITEKTUR
Heidl Architekten ZT GmbH

TRAGWERKSPLANUNG
Hoff ZT GmbH

FERTIGSTELLUNG
2004

SAMMLUNG
afo architekturforum oberösterreich

PUBLIKATIONSdatum
29. Juni 2009



Das quaderförmige Gebäude mit einer Länge von 54 m und einer Tiefe von 18 m ist parallel zur Westautobahn situiert. Es fungiert als „Kopfgebäude“ für eventuelle spätere Erweiterungen auf einer Fläche von ca. 10.000 m². Der Entwurf zielte auf einen signifikanten klar strukturierten Baukörper ab, welcher bei einer Geschwindigkeit von 130 km/h leicht wahrnehmbar ist.

Ein Großraumbüro befindet sich im ersten Obergeschoss auf einer Fläche von ca. 1.000 m². 5 m über der Autobahn hat man von jedem Arbeitsplatz einen spektakulären Rundblick über den voralpinen Landschaftsraum.

Die Foyer-, Kunden-, Besprechungszone und die Distribution befinden sich im Erdgeschoß. Die Tragkonstruktion ist über 18 m frei gespannt und ermöglicht so größtmögliche Flexibilität in der Grundrissgestaltung.

Die Fassade besteht aus seriellen Glasrahmenkonstruktionen mit einer Größe von 2 auf 10 m. Die Glastafeln sind in Geschoßhöhe gestoßen, die Tragkonstruktion aus Glasschwertern ist außen liegend geklebt.

Der Entwurf sah vor, die Rahmen bei Nacht färbig „in den Farben des Verkehrs“ gelb, orange, rot, braun und schwarz zu beleuchten. Das darauf abgestimmte Freiraumkonzept, die Außenanlagen in vier Feldern in den Farben der umliegenden Feldfrüchte wurde nicht ausgeführt. (Text: Architekt)



© Andreas Keller



© Andreas Keller



© Andreas Keller

Büro- & Betriebsgebäude Seele

DATENBLATT

Architektur: Heidl Architekten ZT GmbH

Mitarbeit Architektur: Pia Goldmann, Barbara Bacher, Stefan Seidlhuber, Matthias Ecker

Tragwerksplanung: Hoff ZT GmbH

Fotografie: Dietmar Tollerian

Haustechnik: bcd-plan, Linz

Funktion: Industrie und Gewerbe

Wettbewerb: 2003

Planung: 2003

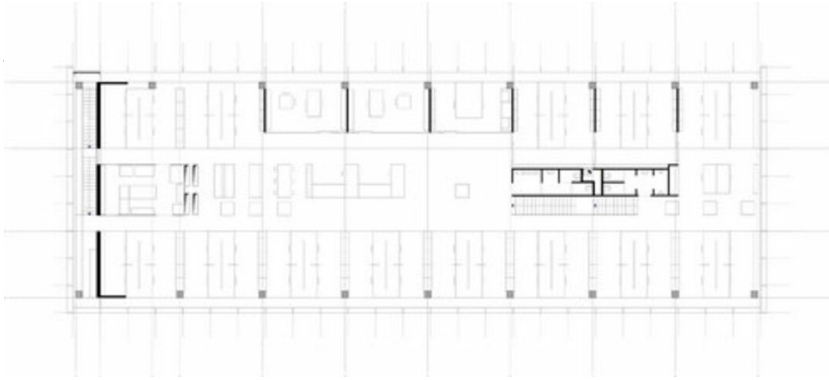
Fertigstellung: 2004

AUSZEICHNUNGEN

Preis der Wirtschaft



© Dietmar Tollerian



Büro- & Betriebsgebäude Seele

Projektplan