



© Architekturhalle Wulz-König

## Raiffeisenzentrum

Nr. 43

6143 Mauterndorf am Brenner, Österreich

ARCHITEKTUR

**Architekturhalle Wulz-König**

BAUHERRSCHAFT

**Raiffeisenbank Mauterndorf a. Brenner**

TRAGWERKSPLANUNG

**Ingenieurbüro Brunner u. Filz GmbH**

FERTIGSTELLUNG

**2009**

SAMMLUNG

**aut. architektur und tirol**

PUBLIKATIONSdatum

**26. April 2011**



### Wohn- und Geschäftshaus

Im Zentrum von Mauterndorf am Brenner – gegenüber der Kirche – entstand das neue Raiffeisenzentrum mit ebenerdig vier Geschäftslokale und Wohnungen in den Obergeschossen. Der von einem leicht geneigten Pultdach abgeschlossene Massivbau mit weißer Putzfassade fügt sich als zeitgemäße Weiterentwicklung der ortstüblichen Formensprache in seine städtebauliche Umgebung ein.

Die Fronten der Geschäfte sind zur Straße hin komplett verglast, die Glaswände der Schaufenster bewusst schräggestellt. Ein gelblicher Bodenbelag aus Kreativbeton und ein kleiner Grünbereich schaffen ein freundliches Ambiente.

In den beiden Obergeschossen sind große Mietwohnungen mit eingeschnittenen, nach Süden hin orientierten Loggien angeordnet. Die 2- und 3-Zimmerwohnungen werden im ersten Obergeschoss über eine großzügig mit Holz gestaltete Zugangsebene erschlossen, die als kommunikativer Außenraum für Bewohner dient. (Text: nach einem Text der Architekten)



© Angelo Kaunat



© Architekturhalle Wulz-König



© Architekturhalle Wulz-König

## Raiffeisenzentrum

### DATENBLATT

Architektur: Architekturhalle Wulz-König (Raimund Wulz, Manfred König)

Mitarbeit Architektur: Daniela Hendl

Bauherrschaft: Raiffeisenbank Matrei a. Brenner

Tragwerksplanung: Ingenieurbüro Brunner u. Filz GmbH

Fotografie: Angelo Kaunat

ÖBA: AOE Allgemeine Objekteinrichtung, Rum

Bauphysik: BDT Ing. Karl-Heinz Wille, Frastanz

HSL Planung: Büro Wolfgang Schösser, Igls

Elektro: Elektroplanung Morri, Innsbruck

Vermessung: Vermessungsbüro Höflinger, Innsbruck

Funktion: Gemischte Nutzung

Wettbewerb: 2007

Planung: 2008

Fertigstellung: 2009



© Architekturhalle Wulz-König

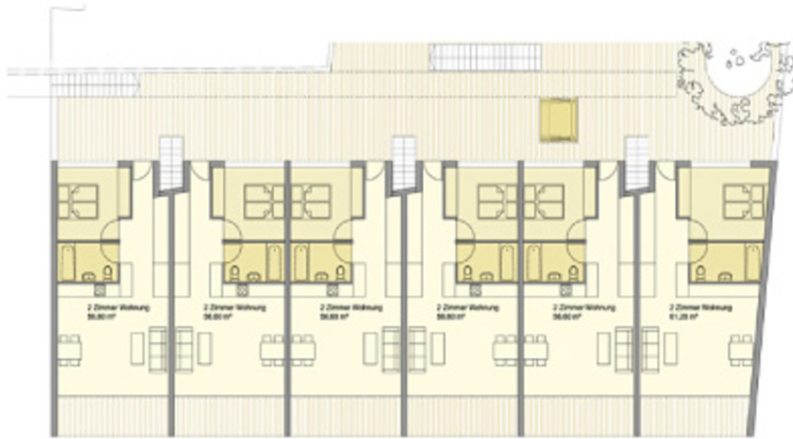


© Architekturhalle Wulz-König

Raiffeisenzentrum

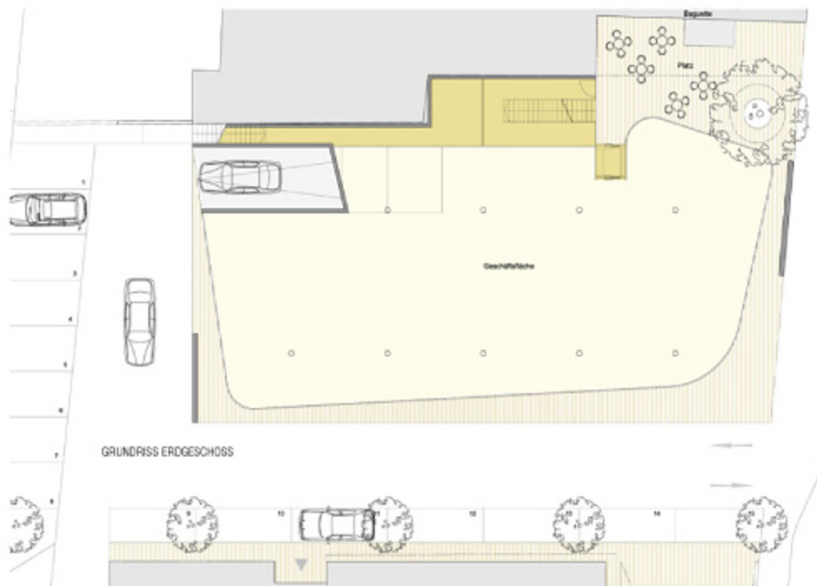


GRUNDRISS DACHGESCHOSS



GRUNDRISS 1.OBERGESCHOSS

Grundriss OG, DG



GRUNDRISS ERDGESCHOSS

Grundriss EG



**Raiffeisenzentrum**

Lageplan