



© Josef Kurz

Jurytext Bauherrenpreis 2009

Der Ort zählt nicht ganz dreitausend Einwohnerinnen und Einwohner. Mit dem Vorhaben, eine neue Schule mit integriertem Heimatmuseum und Turnsaal als Wettbewerb auszuschreiben, obwohl bereits ein fertiges Umbauprojekt für den Altbau vorlag, haben die Gemeinde und ihr damals neuer Bürgermeister unter Einbindung aller Nutzer mit Weitsicht in die Zukunft ihrer Kinder investiert. Die neue Volks- und Hauptschule in Skelettbauweise aus Stahl und Holz vermittelt nun in der Innviertler Landschaft ungewohnte Leichtigkeit und Transparenz. Ein straßenparalleler, dreigeschossiger Baukörper sorgt glas- und holzschindelverkleidet für eine markante Erscheinung im Ortsgefüge mit beinahe städtischer Anmutung. Nach Süden und zum Naturraum der Pram sind die Klassenräume orientiert, die der Volksschule in Form eines vom Hauptbaukörper subtil differenzierten Pavillons. Die Baukörper zeigen hier leichte, weit auskragende Dächer und breite, gut beispielbare Balkonzonen, die konstruktiv auch Aufgaben des Sonnen- und Witterungsschutzes übernehmen, was dem Schulbau nahezu den Charakter einer Sommerfrische verleiht. (Text: Jurytext Bauherrenpreis 2009)

Bilger-Breustedt Schulzentrum

Schärdinger Straße 1
4775 Taufkirchen, Österreich

ARCHITEKTUR

Dietmar Feichtinger Architectes

BAUHERRSCHAFT

**Verein zur Förderung der
Infrastruktur Taufkirchen an der
Pram & Co KG**

TRAGWERKSPLANUNG

**Werkraum Ingenieure
ABH Generalplanung**

FERTIGSTELLUNG

2008

SAMMLUNG

newroom

PUBLIKATIONSdatum

06. November 2009



Bilger-Breustedt Schulzentrum

DATENBLATT

Architektur: Dietmar Feichtinger Architectes (Dietmar Feichtinger, Barbara Feichtinger-Felber)

Bauherrschaft: Verein zur Förderung der Infrastruktur Taufkirchen an der Pram & Co KG

Tragwerksplanung: Werkraum Ingenieure (Peter Resch, Peter Bauer, Martin Schoderböck), ABH Generalplanung

Maßnahme: Neubau

Funktion: Bildung

Wettbewerb: 2006

Planung: 2006

Ausführung: 2007 - 2008

Grundstücksfläche: 11.574 m²

Nutzfläche: 8.260 m²

Baukosten: 11,9 Mio EUR

PUBLIKATIONEN

Zuschnitt Holz und Stahl, proHolz Austria, Wien 2010.

AUSZEICHNUNGEN

ZV-Bauherrenpreis 2009, Preisträger

Oberösterreichischer Holzbaupreis 2009, Sonderpreis Mischbau

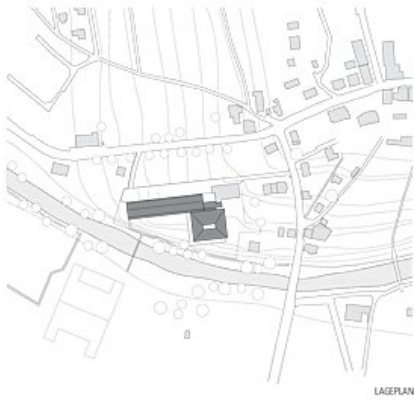
WEITERE TEXTE

Jurytext Oberösterreichischer Holzbaupreis 2009, newroom, 11.09.2009

Sachlich bis heiter, Eva Guttmann, zuschnitt, 15.12.2010

arge.jpg

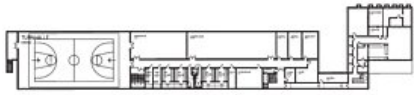
Bilger-Breustedt Schulzentrum



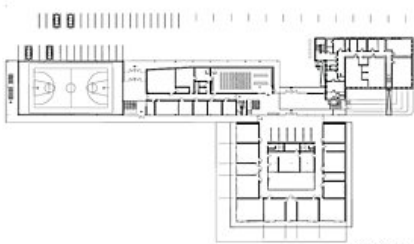
LAGEPLAN



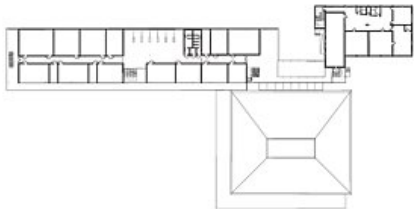
ANSICHT



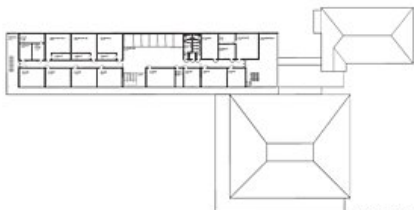
GRUNDRISS -1



GRUNDRISS 0



GRUNDRISS +1



GRUNDRISS +2

Lageplan | Ansicht | Grundriss