



© David Boureau

Der Hafen von Gennevilliers bei Paris ist ein bedeutender Binnenhafen. Er ist über die Seine und Kanäle mit Rotterdam und Le Havre verbunden. Das Gebäude stellt, als Sitz der für die Verwaltung der Container zuständigen Behörde, die Verbindung zwischen der Schifffahrt und dem Straßentransport per LKW dar. Das Bild der auf der Hafenplattform zwischengelagerten Container wurde im Entwurf aufgenommen. Der einfache Baukörper ist durch zwei vertikale Einschnitte gegliedert: die durchgängige Eingangshalle und ein innenliegender Garten. Im Erdgeschoss befindet sich der Logistikbereich zur Durchführung der Formalitäten der LKW-Transporter, im obersten Geschoss die Direktion und ein großer Empfangssaal, mit einem Überblick über das gesamte Hafenbecken. Die Zwischengeschosse verfügen über einen großen Freibereich, der mit den Aufenthaltsräumen des Personals verbunden ist. Die Büros sind raumhoch verglast. Vertikale drehbare Lamellen schützen das Gebäude vor direktem Sonnenlicht und übermäßiger Aufheizung. Die Lichtintensität kann von den Benutzern je nach Bedarf gesteuert werden. (nach einem Text der Architekten)

## Logistikkzentrum Gennevilliers

Port Autonome de Paris  
75015 Gennevilliers, Frankreich

ARCHITEKTUR

**Dietmar Feichtinger Architectes**

BAUHERRSCHAFT

**Port Autonome de Paris**

FERTIGSTELLUNG

**2005**

SAMMLUNG

**newroom**

PUBLIKATIONSdatum

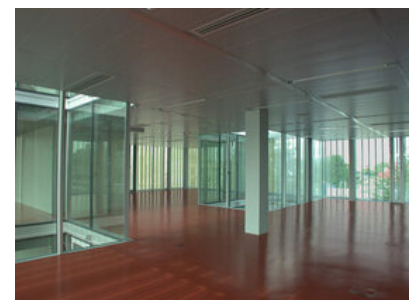
**23. November 2009**



© David Boureau



© David Boureau



© David Boureau

## Logistikzentrum Gennevilliers

### DATENBLATT

Architektur: Dietmar Feichtinger Architectes (Dietmar Feichtinger, Barbara Feichtinger-Felber)

Bauherrschaft: Port Autonome de Paris

Fotografie: David Boureau

Funktion: Büro und Verwaltung

Wettbewerb: 2001

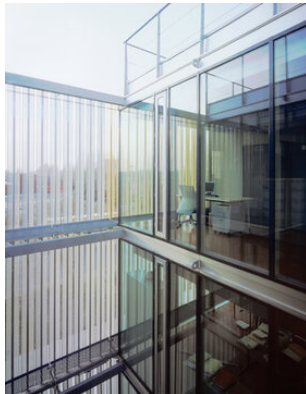
Planung: 2001

Ausführung: 2003 - 2005

Grundstücksfläche: 2.500 m<sup>2</sup>

Nutzfläche: 1.980 m<sup>2</sup>

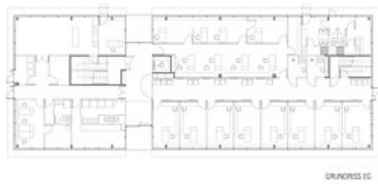
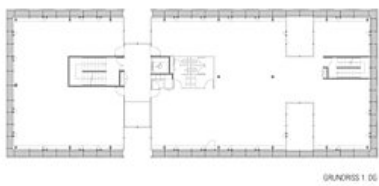
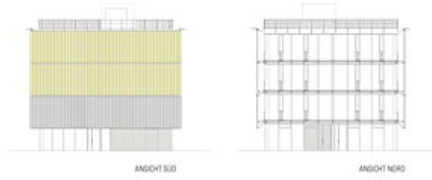
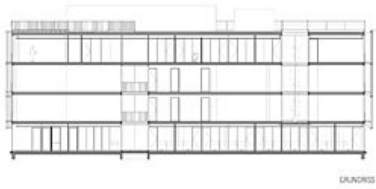
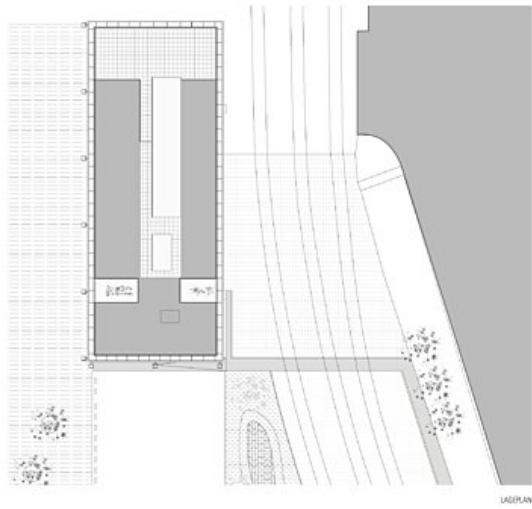
Baukosten: 2,9 Mio EUR



© David Boureau

Logistikzentrum Gennevilliers

pg



Lageplan | Ansicht | Schnitt | Grundriss