



© Hannes Toifel

Kindergarten / Pfadfinderheim Zellpark

Hochstrasse 8
2380 Perchtoldsdorf, Österreich

ARCHITEKTUR
Hannes Toifel

BAUHERRSCHAFT
Marktgemeinde Perchtoldsdorf

TRAGWERKSPLANUNG
Herbert Endl

FERTIGSTELLUNG
2009

SAMMLUNG
**ORTE architekturnetzwerk
niederösterreich**

PUBLIKATIONSdatum
20. Juli 2009

Auf dem bestehenden Grundstück ist ein Kindergarten mit drei Gruppen unter Einbeziehung des Altbestandes des Pfadfinderheimes untergebracht worden. Das L-förmige Grundstück liegt an der Hochstraße und erstreckt sich in den Zellpark und hat eine bestehende Bebauung. Der Altbestand des Pfadfinderheimes wurde komplett in die Planung einbezogen und durch einen neuen Baukörper ergänzt.

Der Zugang zum Kindergarten erfolgt ebenerdig in der Hochstraße 8. Über die Erschließungszone gelangt man ebenerdig über eine Brücke in die eine Kindergruppe und über eine Treppe hinunter zu den beiden anderen Gruppen. Beide Gruppen liegen an einem verglasten Erschließungsgang von dem man über die Garderoben in die einzelnen Gruppenräume gelangt. Die Verwaltung ist ebenerdig beim Eingang in der Hochstraße untergebracht. Der Kindergarten ist für drei Gruppen geplant, die jeweils autark geführt werden können. Jede Einheit besteht aus Gruppen-, Neben-, Garderoben-, Sanitär-, und Abstellraum. Im Obergeschoß ist ein Bewegungsraum mit Garderobe vorgesehen. Die einzelnen Gruppenräume öffnen sich über die Fenster in den Nordosten des Gartens und den Zellpark. Spielbereiche und Freispielfläche sind im Garten untergebracht.

Die Fassade des Altbestandes ist verputzt, die neue Fassade ist mit hinterlüfteten Max-Exterior Fassadenplatten verkleidet. Die Glasfassade schaut in den Hof. Der Sonnenschutz ist über die Sonnenschutzlamellen ALU natur eluxiert mit Solareinheiten für die Warmwassergewinnung gewährleistet. Die kontrollierte Raumlüftung mit Wärmerückgewinnung garantiert die gewünschte Energiesparmaßnahme. Das Flachdach ist begrünt und dient als Speicherfläche, die Regenwasserzisternen sammeln des Brauchwasser.



© Hannes Toifel



© Hannes Toifel



© Hannes Toifel

**Kindergarten / Pfadfinderheim
Zellpark**

DATENBLATT

Architektur: Hannes Toifel
Mitarbeit Architektur: Roxana Ioana Achim, Ingrid Bednar
Bauherrschaft: Marktgemeinde Perchtoldsdorf
Tragwerksplanung: Herbert Endl

Funktion: Bildung

Planung: 2008
Ausführung: 2008 - 2009

Grundstücksfläche: 1.043 m²
Bruttogeschossfläche: 1.232 m²
Nutzfläche: 1.034 m²
Bebaute Fläche: 381 m²
Umbauter Raum: 4.004 m³

AUSFÜHRENDE FIRMEN:

GU- Leistungen: Fa. Östu-Stettin Hoch- und Tiefbau GMBH
Barichgasse 40-42, 1030 Wien
E/ HKLS Planung: Ing. Michael Wieczorek
energie3 consult, Kaltenleutgebnerstraße 6, 1230 Wien

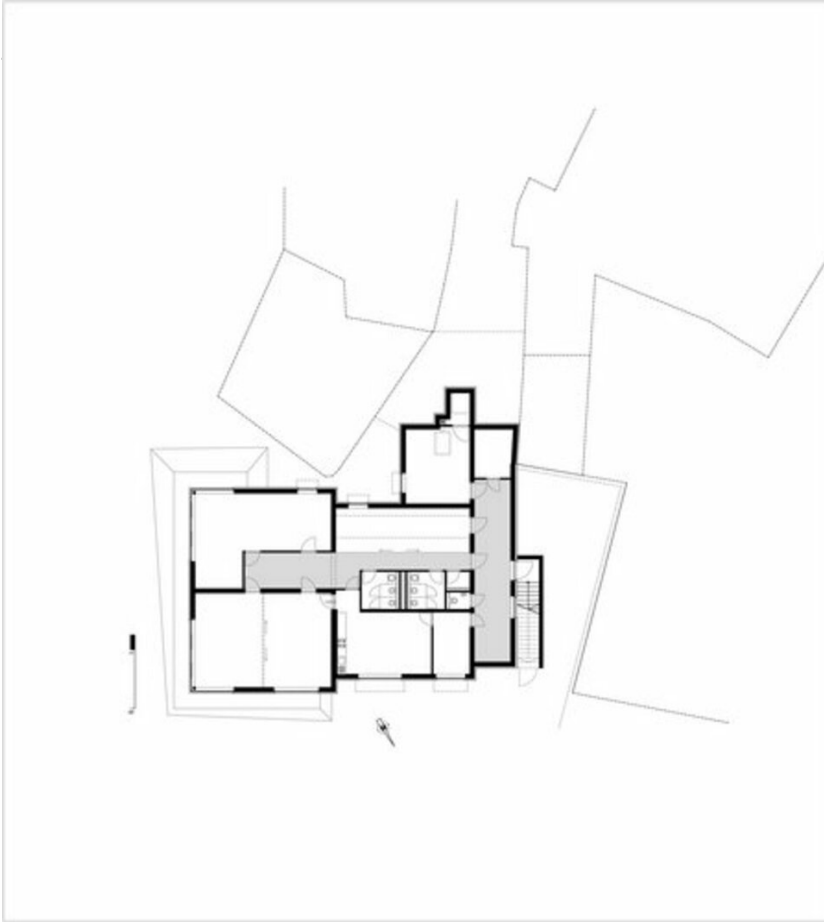


© Hannes Toifel



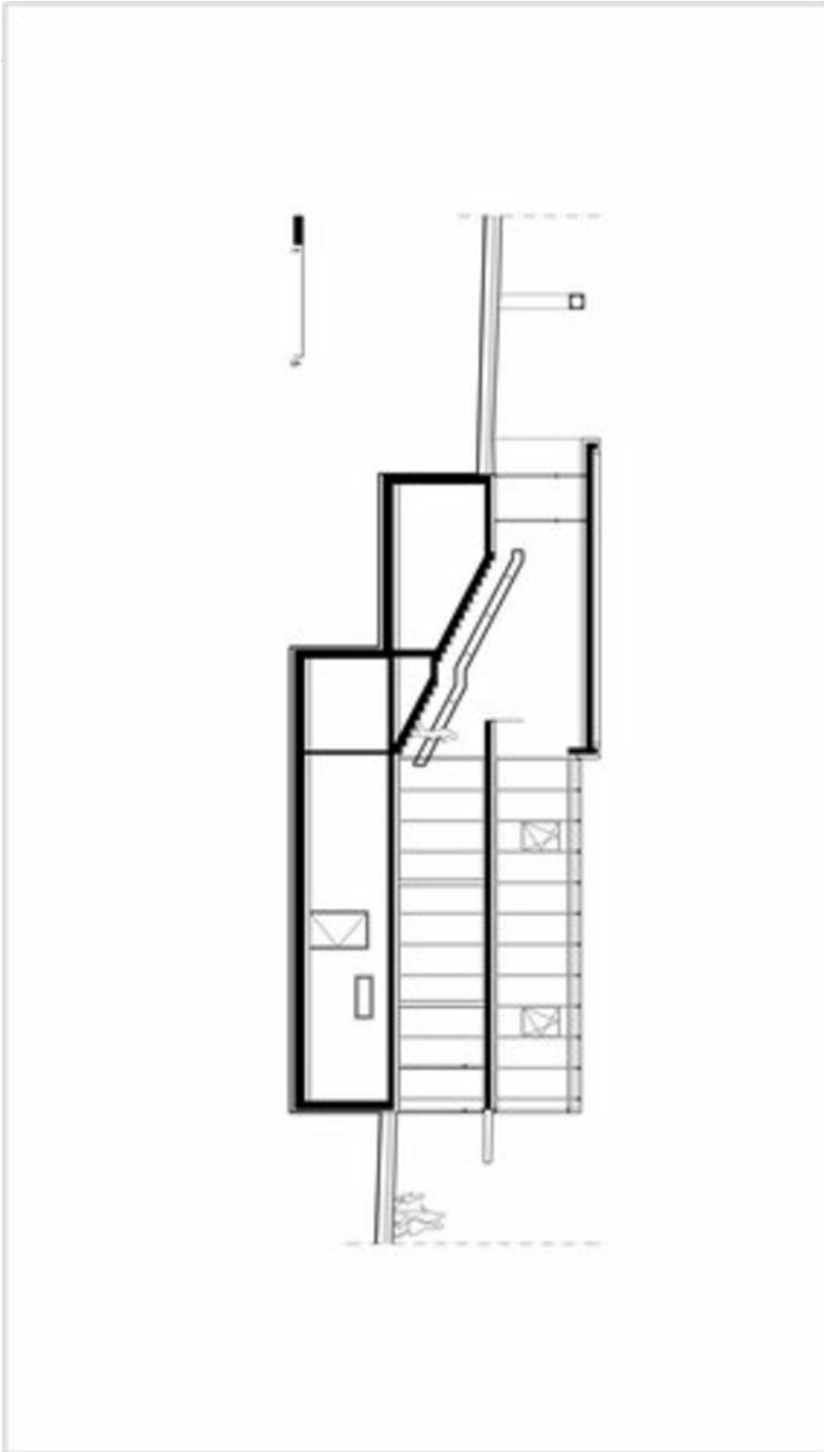
© Hannes Toifel

**Kindergarten / Pfadfinderheim
Zellpark**



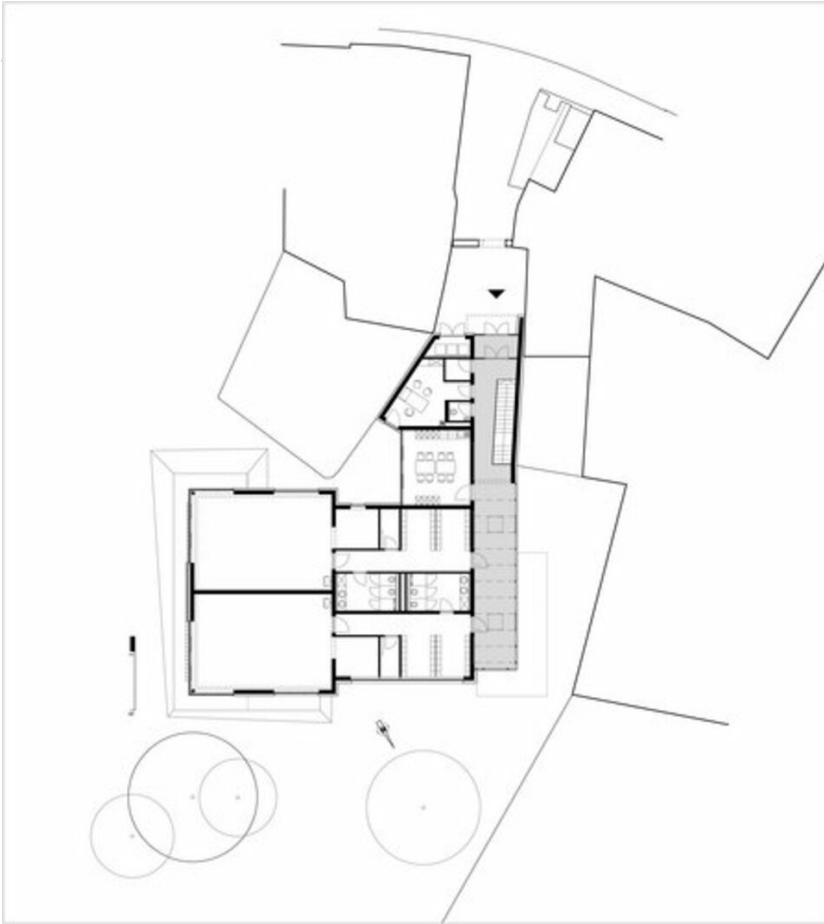
Grundriss UG

Kindergarten / Pfadfinderheim
Zellpark

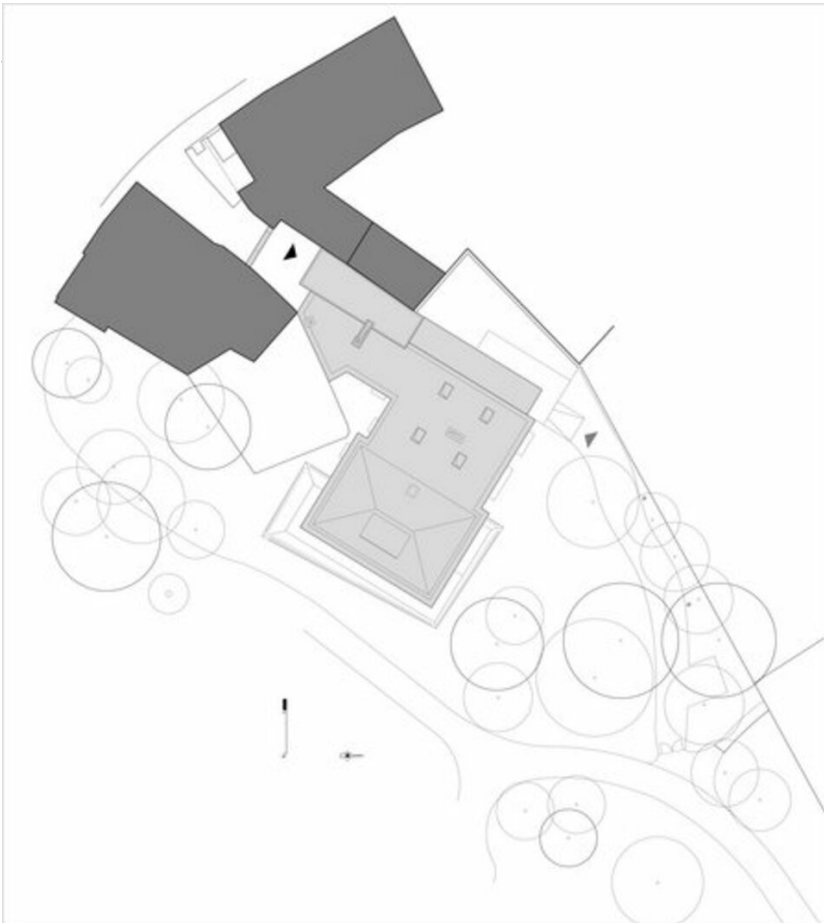


Schnitt

**Kindergarten / Pfadfinderheim
Zellpark**



Grundriss OG



Lageplan

**Kindergarten / Pfadfinderheim
Zellpark**



Grundriss EG