



© Gisela Erlacher

## Zubau Stadtmuseum Hartberg

Herrengasse 6  
8230 Hartberg, Österreich

ARCHITEKTUR

**K2architektur.at**

**Architekturbüro Tomm Fichtner**

BAUHERRSCHAFT

**HSI Hartberg**

TRAGWERKSPLANUNG

**Zivilingenieurbüro Wilhelm Lerch**

FERTIGSTELLUNG

**2008**

SAMMLUNG

**HDA Haus der Architektur**

PUBLIKATIONSdatum

**28. September 2009**



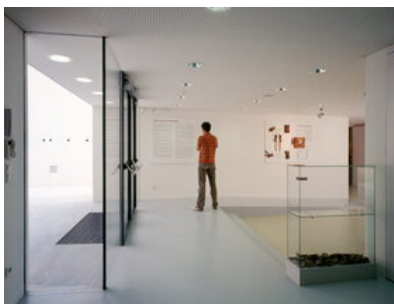
Das Stadtmuseum Hartberg im denkmalgeschützten Steinpeißhaus liegt in geschichtsträchtiger Umgebung nahe zu Stadtmauer und Schloss. Das Museum ist über die geradlinig verlaufende Hofgasse direkt mit dem Hauptplatz und dem Zentrum der Stadt verbunden.

Die Achse wird vom Entwurf aufgegriffen und bis zum historischen Reckturm verlängert. Entlang und unter dieser Achse sind die neuen Funktionsbereiche des Erweiterungsgebäudes angeordnet: Ein Mehrzwecksaal, das Foyer und Nebenräume sowie ein Stiegenhaus zur vertikalen Anbindung an den Bestand.

Die Anordnung der Kubaturen erlaubt einen ungehinderten Blick auf den Reckturm und schafft gleichzeitig attraktive Hofflächen und Terrassen, welche für Veranstaltungen genutzt werden können.

Von Außen betrachtet fügt sich der Zubau in die historisch gewachsene Bebauungsstruktur ein und lässt seine wahren Dimensionen erst im neu geschaffenen Innenhof erkennen: Ein gleichberechtigter Gegenpart zum historischen Teil des Museums.

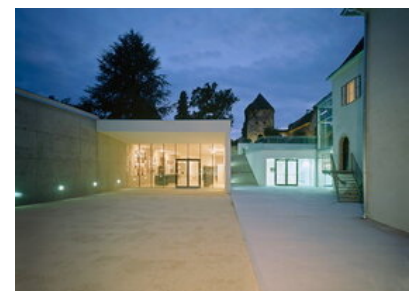
(Text: Architekten)



© Gisela Erlacher



© Gisela Erlacher



© Gisela Erlacher

## Zubau Stadtmuseum Hartberg

### DATENBLATT

Architektur: K2architektur.at (Erich Kugler, Alfred Peterstorfer, Tibor Tarcsay),

Architekturbüro Tomm Fichtner (Thomas Fichtner)

Mitarbeit Architektur: D.Glaser

Bauherrschaft: HSI Hartberg

Tragwerksplanung: Zivilingenieurbüro Wilhelm Lerch

Fotografie: Gisela Erlacher

Maßnahme: Erweiterung

Funktion: Museen und Ausstellungsgebäude

Wettbewerb: 2006

Planung: 2007

Ausführung: 2007 - 2008

Nutzfläche: 259 m<sup>2</sup>

Bebaute Fläche: 343 m<sup>2</sup>

### AUSFÜHRENDE FIRMEN:

Metallbau Wilfinger, Hartberg, Schildbach 60

### PUBLIKATIONEN

architektur Fachmagazin 02/09, Seite 50

### AUSZEICHNUNGEN

Kunstpreis der Stadt Hartberg



© Gisela Erlacher

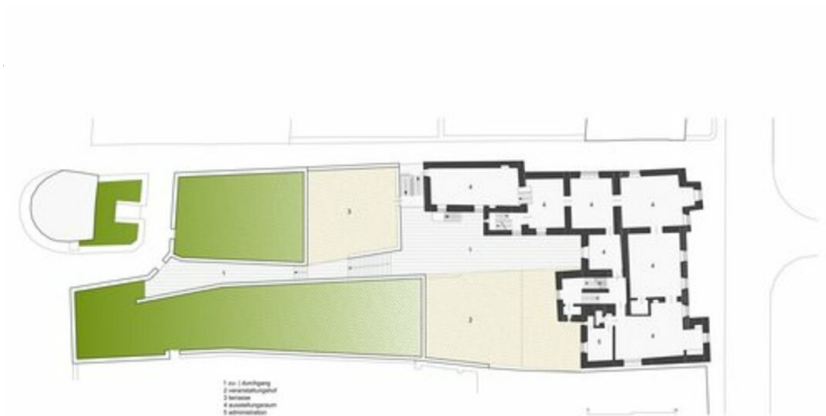
# Zubau Stadtmuseum Hartberg



Schnitt 1



Schnitt



Grundriss OG

Grundriss EG



nextroom [www.nextroom.at/pdf.php?id=32681&inc=pdf](http://www.nextroom.at/pdf.php?id=32681&inc=pdf), 09.02.2026