



© GIWOG

Wohnanlage Bergmannngasse

Bergmannngasse
8793 Trofaiach, Österreich

Wohnanlage Trofaiach Bergmannngasse

Im Südwesten der Stadt Trofaiach schließen östlich an die älteren Holzbauprojekte von Hubert Rieß die vier Punkthäuser „Trofaiach – Bergmannngasse“ an. Vom Norden erreichbar, bleiben die PKWs unter Carports außerhalb der Wohnanlage. Durch diese führt, in den umgebenden Freiraum eingebettet, ein fußläufiges Wegenetz, welches das Grundstück in vier quadratische Felder teilt.

Auf diesen Feldern steht jeweils ein Punkthaus mit sechs komplexen Wohnungen, die sich immer nach drei Seiten orientieren. Vom „Feldrand“ zum Gebäude erstrecken sich sechs eingeschößige Vorbauten, welche Windfang und Kellerersatzraum für jede der Wohnungen beinhalten. So werden auf der einen Seite individuelle Zugangsbereiche definiert, auf der anderen Seite die den zwei erdgeschoßigen Wohnungen zugeordneten Freibereiche geschützt.

Die vier zweigeschoßigen Wohnungen im OG und DG werden durch jeweils eine eigene Treppe vom EG erschlossen. Die Zimmer- und Bad- Zone befindet sich im 1.OG. Als Kaskaden führen die Wohnungstreppe weiter ins DG, wo sich jede Wohnung mit einem großzügigen Wohn-, Ess- und Kochbereich um eine Eckloggia, als privaten Freiraum legt.

Die Nassbereiche sämtlicher Wohnungen gruppieren sich um den zentralen Kern des Hauses. So sind die Installationstrassen effizient gebündelt. Die Häuser wurden in vorgefertigter Holztafelbauweise (Massiv- und Riegelbauweise) errichtet.

(Text: Architekt)

ARCHITEKTUR
Hubert Rieß

BAUHERRSCHAFT
GIWOG

TRAGWERKSPANUNG
Kulmer Bau

FERTIGSTELLUNG
2007

SAMMLUNG
HDA Haus der Architektur

PUBLIKATIONSdatum
24. Juni 2009



© GIWOG



© GIWOG

Wohnanlage Bergmannngasse

DATENBLATT

Architektur: Hubert Rieß

Mitarbeit Architektur: Rainer Abele, Frank M. Schulz

Bauherrschaft: GIWOG

Tragwerksplanung: Kulmer Bau

Funktion: Wohnbauten

Planung: 2005

Ausführung: 2006 - 2007

Grundstücksfläche: 5.196 m²

Bruttogeschossfläche: 3.176 m²

Nutzfläche: 2.064 m²

Bebaute Fläche: 1.112 m²

Umbauter Raum: 10.556 m³

AUSZEICHNUNGEN

2009 Steirischer Holzbaupreis

2008 Wohnbaupreis Steiermark

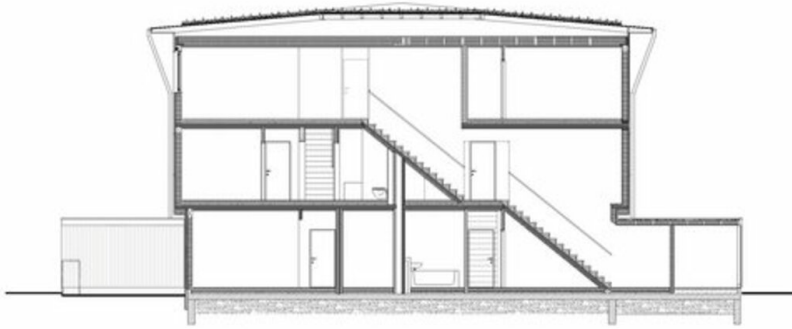
In nextroom dokumentiert:

Steirischer Holzbaupreis 2009, Preisträger

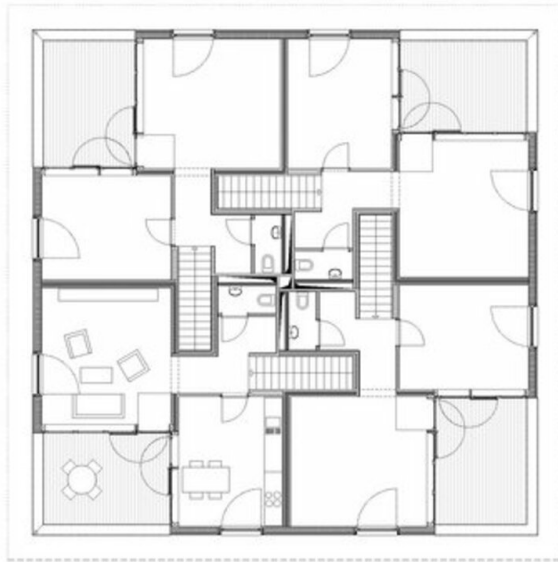
WEITERE TEXTE

Mehrfamilienhäuser Trofaiach, newroom, 19.06.2009

Wohnanlage Bergmannngasse

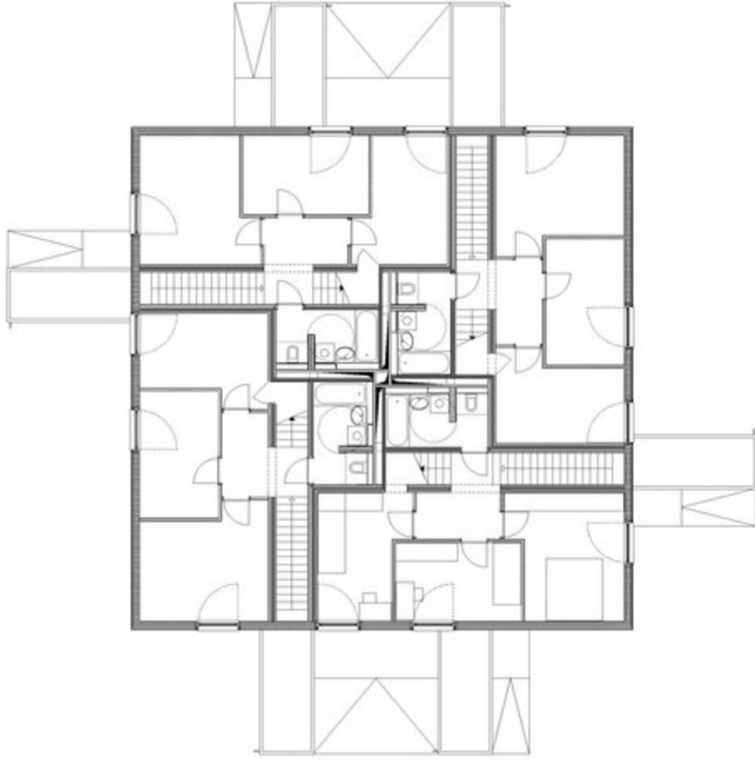


Schnitt



Grundriss DG

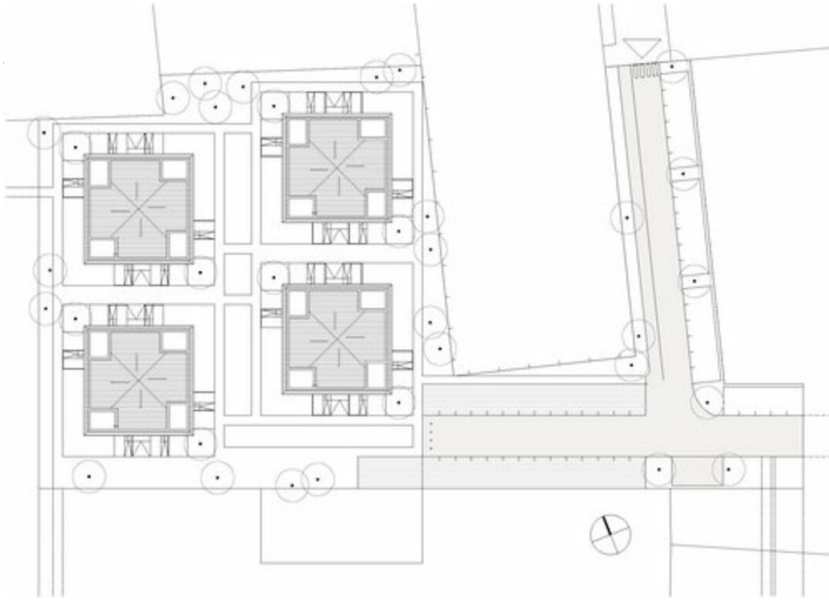
Wohnanlage Bergmannsgasse



Grundriss OG



Grundriss EG

Wohnanlage Bergmannngasse

Lageplan