



© Christian Schepe

Sanierung und Erweiterung Wohnhaus Scheicher

Hangweg 3
4060 Leonding, Österreich

ARCHITEKTUR
Spittelwiese Architekten

BAUHERRSCHAFT
Johannes Scheicher

FERTIGSTELLUNG
2008

SAMMLUNG
afo architekturforum oberösterreich

PUBLIKATIONSdatum
30. Juli 2009



Situation

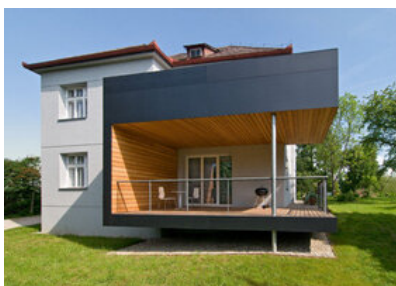
Der bezeichnende Name Zaubertal steht für eine reizvolle Wohngegend an einem Hang über dem Donautal zwischen Linz und Leonding gelegen. Das aus 1926 stammende Wohnhaus liegt auf einem großen Grundstück mit Ausblick zum Pöstlingberg und soll generalsaniert werden. Auffallend ist, dass durch die bestehende Erschließung das Gebäude wenig Ausblick und keinen Zugang zum naturbelassenen Garten hat.

Neben einer Generalsanierung soll ein Außenraumbezug hergestellt werden.

Entwurfskonzept

Die Verlegung der Zufahrt und des Eingangs an die schmale Westseite des Grundstückes schafft eine Orientierung des Gebäudes zum Garten hin, der sich nach Süden, Osten und Norden erstreckt. Durch vorgelagerte Terrassen wird der Bestand gleichsam geöffnet und erhält unterschiedliche Außenraumqualitäten – wie einen gedeckten Bereich, eine Südterrasse mit großzügigem Aussichtsdeck und einen Verbindungssteg zum neuen Bauteil, der Küche und Essen beinhaltet.

Die Verlegung der Sanitärräume im EG infolge des neuen Eingangs ermöglicht ein Aufweiten der Diele mit einem eingeschossigen Anbau zu einem Koch-Essbereich, der einem Pavillon ähnlich die Verbindung des Altbestandes zum Garten herstellt und mit einem Steg zur Südterrasse führt. Im Großteil des Bestandes wird die Raumstruktur erhalten.



© Christian Schepe



© Christian Schepe



© Christian Schepe

Sanierung und Erweiterung Wohnhaus Scheicher

Konstruktion und Materialien

Das bestehende Haus ist in NF-Ziegelbauweise errichtet und wird zur energetischen Sanierung mit einem Wärmedämmverbundsystem versehen. Putznuten und eine strukturierte Putzweise erinnern an den alten Putz. Kontrastierend zum Bestand werden die Zubauten aus Fertigteilen in Holztafelbauweise errichtet. Die hinterlüftete Fassade aus schwarzen Phenolharzcompact-Platten umschließt den neuen Baukörper und die Außenflächen der Terrassen. An den Innenflächen (Boden, Wand und Decke) wechselt die Oberfläche zu einer naturbelassenen Lärchenholzschalung und unterstreicht die räumliche Geste des geschützten Außenraumes.

Im Inneren werden neue Oberflächen wie Böden aus Schiefer und weiß geöltem Eichen-Massivparkett im Bestand und Neubau einheitlich ausgeführt. (Text: Architekten)

DATENBLATT

Architektur: Spittelwiese Architekten (Christine Konrad, Matthias Langmayr, Gösta Nowak, Bernhard Rihl, Christian Schremmer)

Bauherrschaft: Johannes Scheicher

Fotografie: Christian Schepe

Bauaufsicht: Günther Salfinger, Lambach

Maßnahme: Sanierung, Erweiterung

Funktion: Einfamilienhaus

Planung: 2006

Ausführung: 2007 - 2008

AUSFÜHRENDE FIRMEN:

Holzbau: Eiblmayr-Wolfsegger GmbH, Vöcklabruck

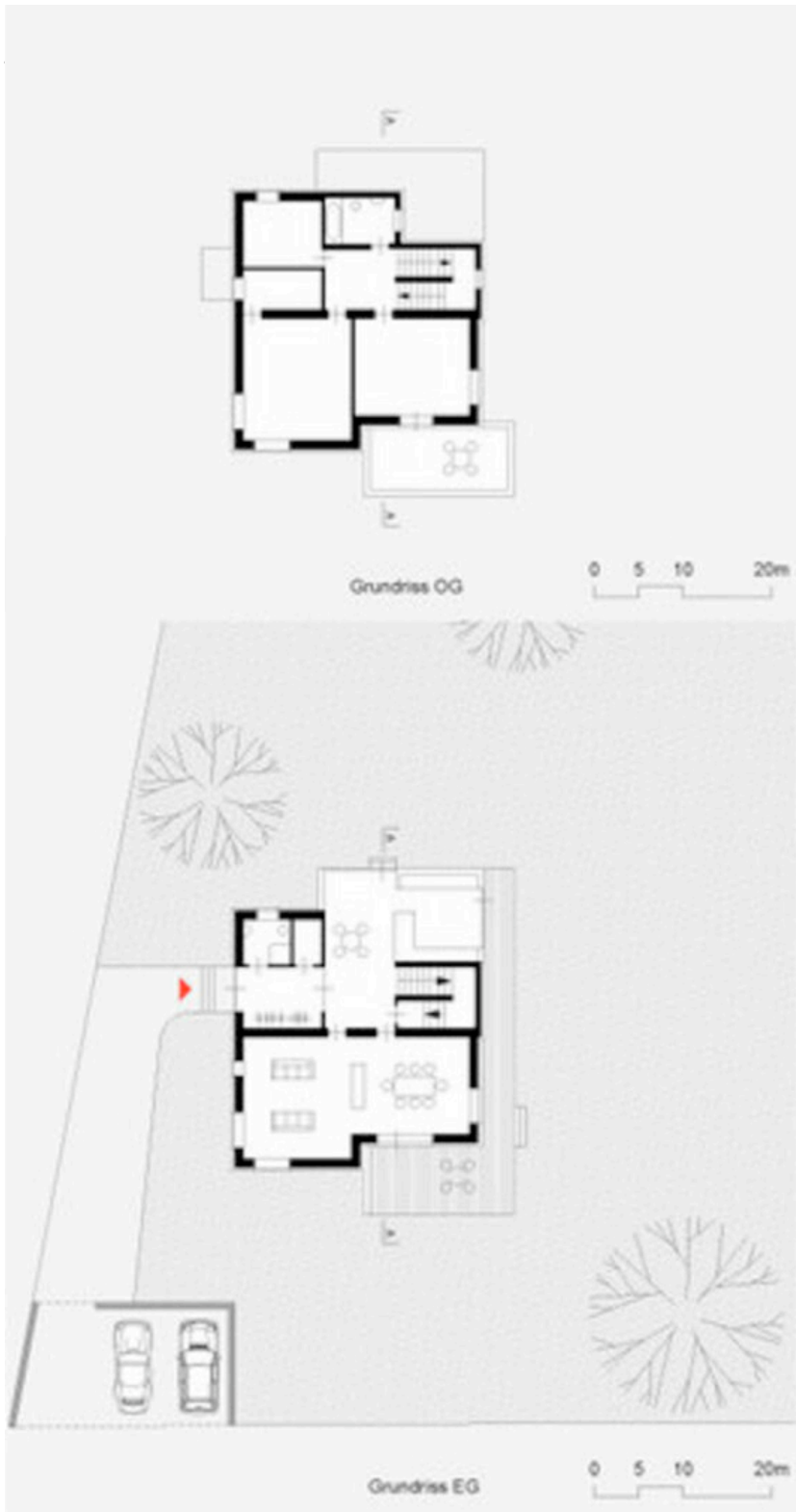
Zimmermeister: Doblinger

**Sanierung und Erweiterung
Wohnhaus Scheicher**



Lageplan

Sanierung und Erweiterung
Wohnhaus Scheicher



Grundriss