



© Gisela Erlacher

Die Atmosphäre des Quartiers hinter der Bahn ist vorstädtisch, die Lage zentrumsnah. Zwei Familien kauften gemeinsam das 800 m² Grundstück, errichteten eine Alternative zu den isolierten Häusern rundum. Zwei kompakte Holzbauten bilden eine Hofsituation. Sie sind durch einen gedeckten Gang untereinander, mit dem Carport an der Straße und mit separaten Lagerraum-Boxen verbunden. Zwischen den Häusern ist unter die Pergola ein Saunagebäude eingefügt. Die Terrasse auf dem östlichen Kubus bietet das Panorama von den Nockbergen bis zu den Karawanken. Die vorgefertigten Holztafelbauten haben Zellulosedämmung. Die Wohnteile zeigen außen die rohe Lärche, alle anderen Bauteile sind rot gefärbt. Solarkollektoren und gemeinsame Heizung minimieren die Energiekosten. (Text: Otto Kapfinger)

Häuser Feldgasse

Feldgasse 10
9020 Klagenfurt, Österreich

ARCHITEKTUR
Klaura Partner

BAUHERRSCHAFT
**Günther Trausnig
Reinhard Schinner**

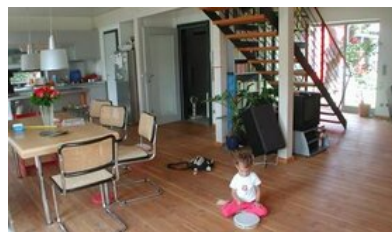
FERTIGSTELLUNG
2001

SAMMLUNG
Architektur Haus Kärnten

PUBLIKATIONSdatum
10. Oktober 2009



© Gisela Erlacher



© Klaura Partner



© Klaura Partner

Häuser Feldgasse

DATENBLATT

Architektur: Klaura Partner (Markus Klaura, Dietmar Kaden)

Bauherrschaft: Günther Trausnig, Reinhard Schinner

Fotografie: Gisela Erlacher

Funktion: Einfamilienhaus

Planung: 2000

Fertigstellung: 2001

Grundstücksfläche: 850 m²

Nutzfläche: 250 m²

Bebaute Fläche: 190 m²

Umbauter Raum: 900 m³

AUSFÜHRENDE FIRMEN:

Tragwerksplanung und Holzbau: Holzbau Klaura GesmbH & NfG KG, Bad Eisenkappel

Baufirma: Kollitsch Bau, Klagenfurt

PUBLIKATIONEN

Kurier, 11. Oktober 2001

Kleine Zeitung, Magazin, Oktober 2002

In nextroom dokumentiert:

Otto Kapfinger: Neue Architektur in Kärnten / Nova arhitektura na Koroskem, Hrsg.

Architektur Haus Kärnten, Verlag Anton Pustet, Salzburg 2005.

AUSZEICHNUNGEN

Holzbaupreis Kärnten 2001, Preisträger



© Klaura Partner



© Klaura Partner



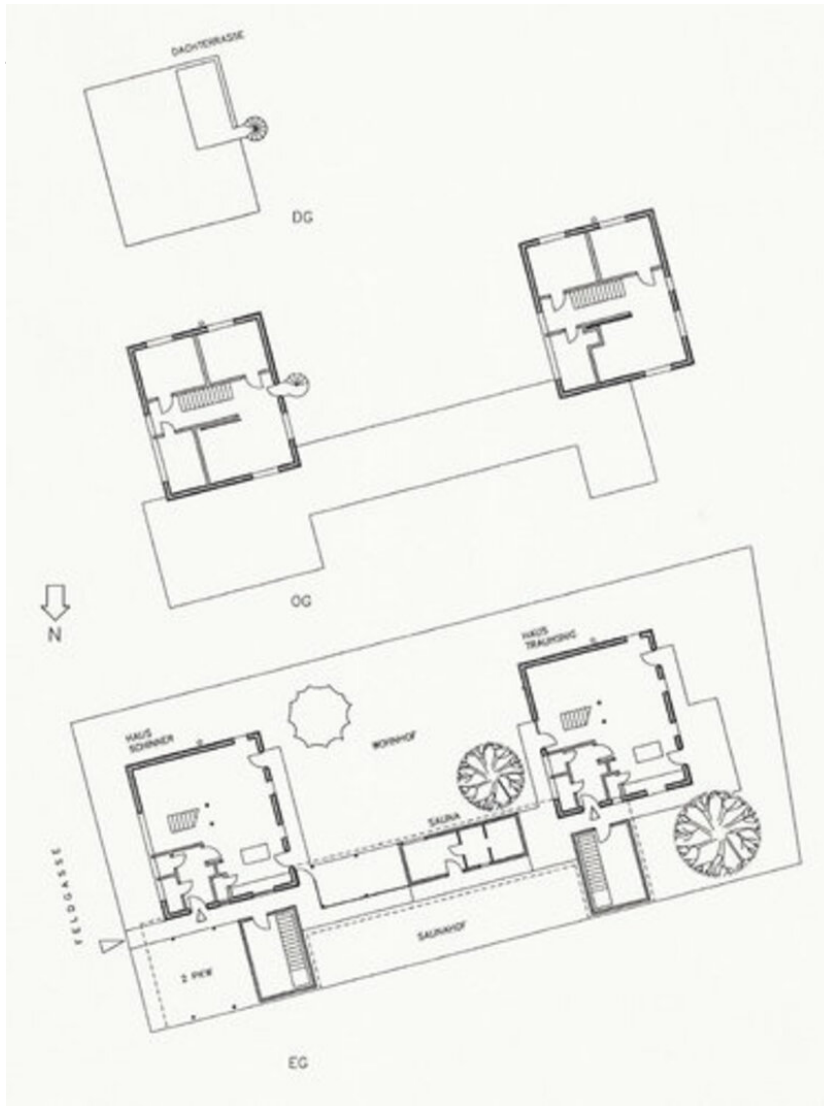
© Klaura Partner

Häuser Feldgasse



© Klaura Partner

Häuser Feldgasse



Projektplan