



© Reinhold Wetschko

## Wohnanlage Am Schwarzhofweg

Auenstraße 10  
9400 Wolfsberg, Österreich

ARCHITEKTUR

**Ernst Roth**

**Reinhold Wetschko**

BAUHERRSCHAFT

**Stadtgemeinde Wolfsberg**

TRAGWERKSPLANUNG

**Lackner Loibnegger + Partner**

ÖRTLICHE BAUAUFSICHT

**Stadtgemeinde Wolfsberg**

FERTIGSTELLUNG

**2002**

SAMMLUNG

**Architektur Haus Kärnten**

PUBLIKATIONSdatum

**14. März 2010**



Es ist bezeichnend, dass mitunter die Stadtgemeinden selbst als Bauherren, wie in diesem Fall, im sozialen Wohnbau ein gutes Beispiel geben. Für den Platz an der Nordeinfahrt wurde ein Architekturwettbewerb unter sechs Teams veranstaltet. Wetschko/Roth legten Zufahrt und gedeckte Parkplätze an die Nordseite, stellten den dreigeschossigen Hauptbau parallel dazu, fügten an der Westseite orthogonal ein zweigeschossiges Stück daran, das den Lärm von der Auenstraße abschirmt. Alle Wohnungen sind zum geschützten Grünraum nach Süden orientiert. Der lange Teil hat ebenerdig Wohnungen verschiedener Größe, darüber liegen Maisonetten, erreichbar vom verglasten Laubengang. An der NW-Ecke eine „Loggia“ als Hauptzugang, Stellplatz für Räder, Kinderwagen, gedeckte Spielzone. (Text: Otto Kapfinger)



© Reinhold Wetschko



© Reinhold Wetschko

**Wohnanlage Am Schwarzlhofweg**

## DATENBLATT

Architektur: Ernst Roth, Reinhold Wetschko  
Bauherrschaft, örtliche Bauaufsicht: Stadtgemeinde Wolfsberg  
Mitarbeit ÖBA: Ing. Willibald Scharf  
Tragwerksplanung: Lackner Loibnegger + Partner  
Haustechnik / Elektro: Gregoritsch GmbH  
Mitarbeit Haustechnik / Elektro: Ing. Karl Mikula  
Haustechnik / Heizung, Lüftung, Sanitär: IB Schuster GmbH  
Mitarbeit Haustechnik / Heizung, Lüftung, Sanitär: Alois Schuster

Maßnahme: Neubau  
Funktion: Wohnbauten

Wettbewerb: 2000  
Planung: 2000 - 2001  
Ausführung: 2001 - 2002

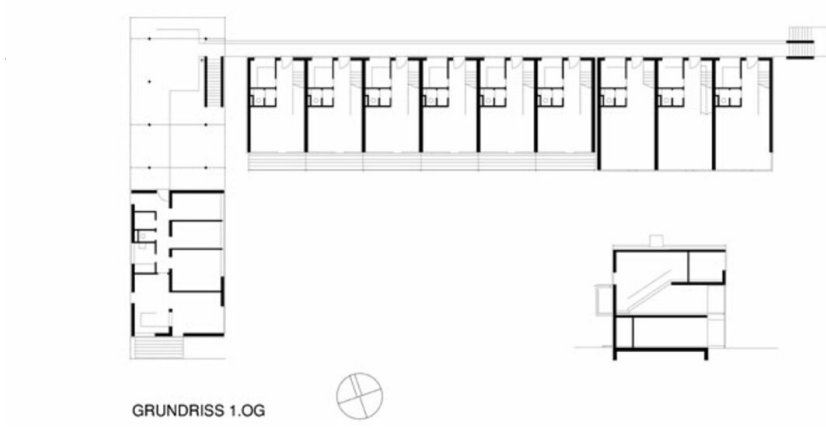
Grundstücksfläche: 2.710 m<sup>2</sup>  
Nutzfläche: 1.255 m<sup>2</sup>  
Baukosten: 1,5 Mio EUR

## AUSFÜHRENDE FIRMEN:

Baumeisterarbeiten/ Fa. Liesnig-Bau GmbH, 9150 Bleiburg  
Elektroinstallationen/Fa. Elektro Krassnig, 9400 Wolfsberg  
H/L/S/Fa. Mayer, 9400 Wolfsberg  
Schlosser/ Fa. Schlosserei Pfennich, 9400 Wolfsberg

## PUBLIKATIONEN

Otto Kapfinger: Neue Architektur in Kärnten / Nova arhitektura na Koroskem, Hrsg.  
Architektur Haus Kärnten, Verlag Anton Pustet, Salzburg 2005.



**Wohnanlage Am Schwarzhofweg**

Projektplan