



© Gisela Erlacher

WIFI – Technikzentrum Klagenfurt

Lastenstrasse 15
9020 Klagenfurt, Österreich

ARCHITEKTUR

Ernst Roth

Reinhold Wetschko

BAUHERRSCHAFT

WKK Immobilien Errichtungs- und Betriebs-GmbH

TRAGWERKSPLANUNG

Kastner ZT-GmbH

FERTIGSTELLUNG

2000

SAMMLUNG

Architektur Haus Kärnten

PUBLIKATIONSdatum

18. März 2010



Ausgangspunkt war ein Altbau nahe der alten Uhrbandfabrik Hirsch. Dieser Eckbau wurde mit einem Stahlaufbau, neuen Fassaden und einer zur Kreuzung herausragenden Glaskanzel überformt, als „Anker“ des Areals gestaltet und innen reorganisiert. Rückgrat der Anlage ist der 100 m lange Trakt, der von der Koschutastraße aus das Grundstück durchmisst. Hier liegen unten Café, Foyer und Werkstätten, im Stockwerk die Lehrsäle und Labors. Zwischen Längs- und Eckbau entstand ein fast idyllischer Pausenhof. Die Werkstättengruppen schließen ostseitig an den Längsbau an. Alle Bauteile sind durch Gänge und Brücken verbunden, die Fassaden in Aluminium und Glas knapp und klar über die Tragrahmen geschichtet. Für die Landespreisjury 2001 schrieb W. M. Chramosta: „Das WIFI schafft überzeugende räumliche Situationen in einem zuvor deklassiert wirkenden Bereich der Stadt.“ (Text: Otto Kapfinger)



© Gisela Erlacher



© Gisela Erlacher



© Gisela Erlacher

DATENBLATT

Architektur: Ernst Roth, Reinhold Wetschko
Mitarbeit Architektur: Thomas Friessnegg
Bauherrschaft: WKK Immobilien Errichtungs- und Betriebs-GmbH
Tragwerksplanung: Kastner ZT-GmbH
Mitarbeit Tragwerksplanung: DI Branko Grba
Fotografie: Gisela Erlacher

Funktion: Bildung

Wettbewerb: 1996
Planung: 1997 - 1998
Ausführung: 1999 - 2000

Bruttogeschossfläche: 7.900 m²
Bebaute Fläche: 3.600 m²
Umbauter Raum: 35.500 m³
Baukosten: 9,0 Mio EUR

AUSFÜHRENDE FIRMEN:

Baumeister/Fa. Podlipnig Bau, 9232 Rosegg
Lüftung/Fa. Pfrimer & Mösslacher GmbH, 9020 Klqft.
Heizung/Fa. Zoppoth GmbH, 9634 Gundersheim
Sanitär/Fa. Hechenleitner & Cie, 9020 Klagenfurt
Schwarzdecker/Fa. TeeragAsdag AG, 5021 Salzburg
Stahlbau/Fa. Urbas GmbH, 9100 Völkermarkt
Naturstein/Fa. Lauster Steinbau GmbH, 9541 Einöde
Schlosser/Metallbau Mörtel GmbH, 9131 Grafenstein
Fassadenverkleidung/Fa. Starmann Metallbau GmbH
Leichtmetall/Fa. Sternad Metallbau GmbH, 9020
Fliesenleger/Fa. Huss, 9170 Ferlach
Bodenleger/Fa. Brüder Schlick GmbH, 9500 Villach
Glaser/Fa. Strussnig GmbH, 9541 Einöde b. Villach

PUBLIKATIONEN

Otto Kapfinger: Neue Architektur in Kärnten / Nova arhitektura na Koroskem, Hrsg.

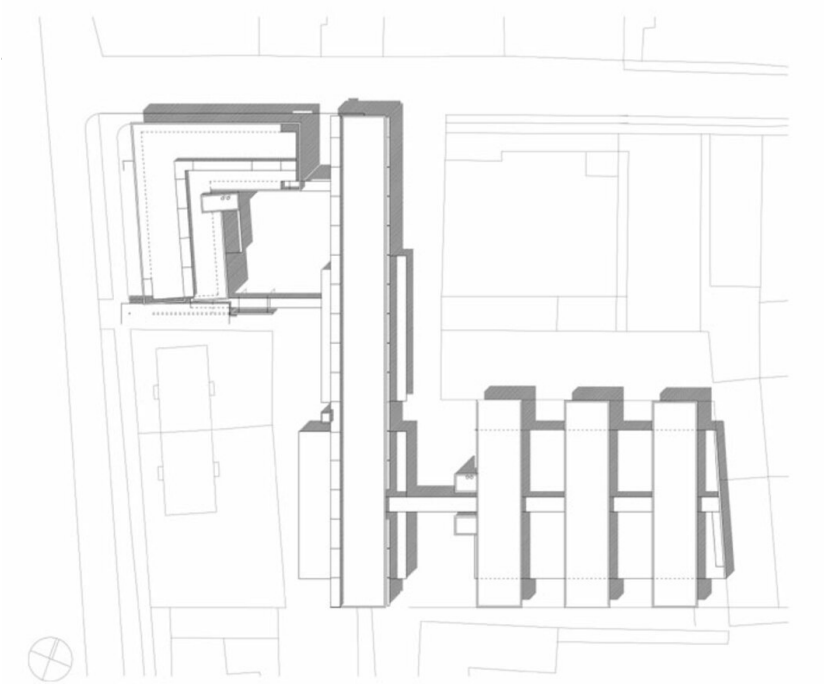
WIFI – Technikzentrum Klagenfurt

Architektur Haus Kärnten, Verlag Anton Pustet, Salzburg 2005.

AUSZEICHNUNGEN

2001 Kärntner Landesbaupreis

WIFI – Technikzentrum Klagenfurt



Projektplan