



© Gisela Erlacher

Ferienhaus Hude

9571 Sirmitz, Österreich

ARCHITEKTUR
Ernst Roth

FERTIGSTELLUNG
2002

SAMMLUNG
Architektur Haus Kärnten

PUBLIKATIONSdatum
01. Oktober 2009



Die Zufahrt ist steinig, in der Nähe befinden sich Almen. Die Botschaft dieses Ferienhauses, 5 x 12 m klein, lautet: die Ökonomie und Rationalität der alten, minimalistischen Almbauten in der so „schönen“ wie rauen Natur mit einer heutigen Form zu spiegeln. Der Bau ist also ganz kompakt gehalten: minimale Oberfläche/maximaler Raum, wenig Angriffsflächen für Wind und Wetter; er besetzt so wenig Gelände wie möglich – eine Betonkante an der Straßenseite, fünf Betonpfähle unten im Steilen, darauf der schmale Holzkubus; Konstruktion und Haut aus dem natürlichen Material. Die Lärchenschalung ist bündig um alle Seiten herumgewickelt, bildet auch die Dachdeckung! Für den Bürgermeister, 1. Bauinstanz, war es zu schlicht. Die Holzbaupreisjury 2003 dagegen verlieh eine Anerkennung. (Text: Otto Kapfinger)



© Gisela Erlacher



© Gisela Erlacher

Ferienhaus Hude

DATENBLATT

Architektur: Ernst Roth

Mitarbeit Architektur: Clemens Rainer, Gerald Schnabl

Fotografie: Gisela Erlacher

Funktion: Sport, Freizeit und Erholung

Fertigstellung: 2002

AUSFÜHRENDE FIRMEN:

HOLZBAU:

Themessl Holzbau GmbH

Kraser Dorfstrasse 5

A-9541 Einöde bei Villach

tel: +43 (0) 4248 2842

eMail: office holzbau-themessl.com

URL: <http://www.holzbau-themessl.com>

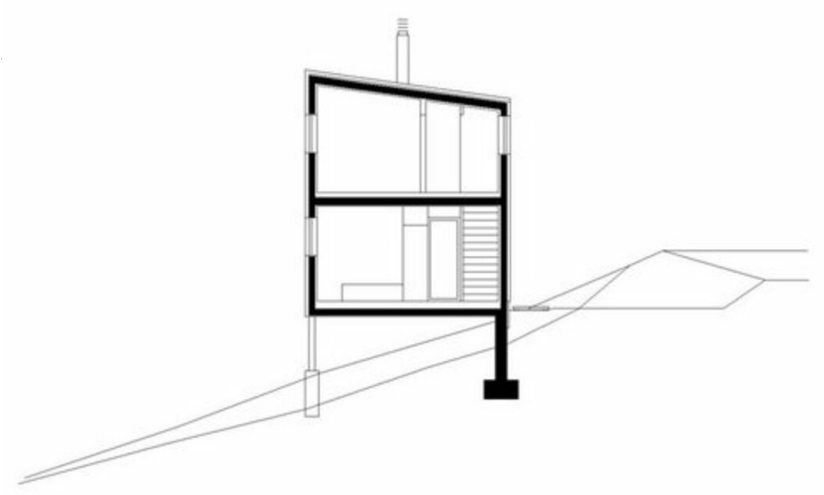
PUBLIKATIONEN

Otto Kapfinger: Neue Architektur in Kärnten / Nova arhitektura na Koroskem, Hrsg.
Architektur Haus Kärnten, Verlag Anton Pustet, Salzburg 2005.

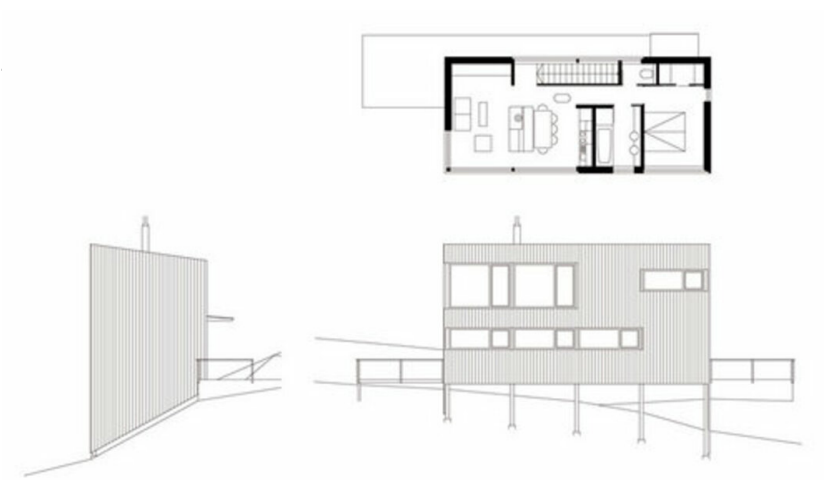
AUSZEICHNUNGEN

Holzbaupreis Kärnten 2003, Anerkennung

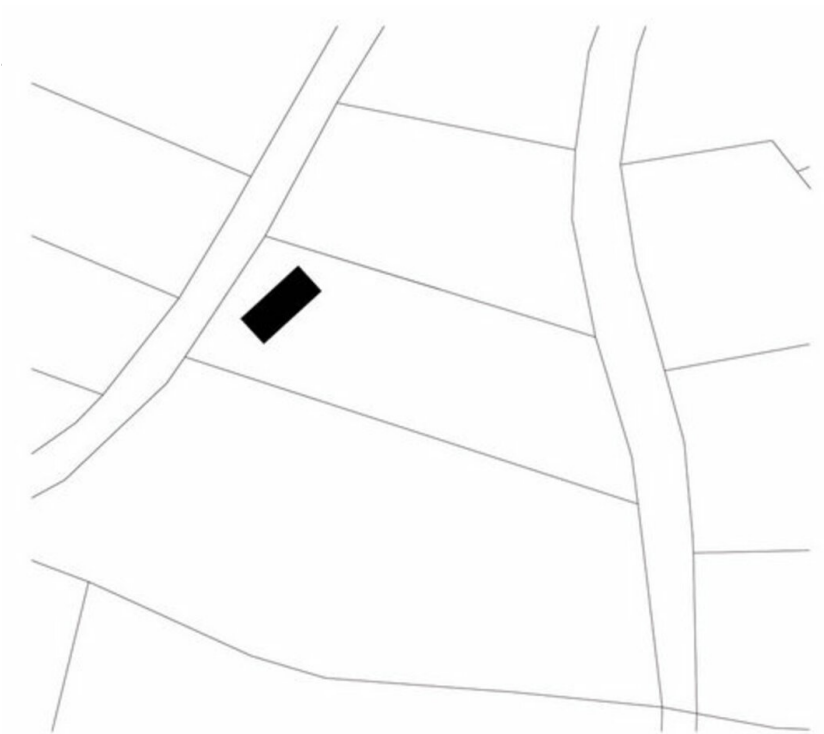
Ferienhaus Hude



Schnitt



Grundriss, Ansichten



Lageplan