



© Ernst Roth

Ferienhäuser Hochrindl

Hochrindl 8
9571 Sirmitz, Österreich

ARCHITEKTUR
Ernst Roth

FERTIGSTELLUNG
1997

SAMMLUNG
Architektur Haus Kärnten

PUBLIKATIONSdatum
10. Oktober 2009



Die Skilifte in Sirmitz und Hochrindl – auf 1600 m Höhe am Ende eines Seitentales der Gurk – liegen zu Feldkirchen näher als die bekannten Anlagen der Gerlitzen, sind nicht so hochalpin, dafür einschichtiger, ohne Massentourismus. Es ist ein lokales Feriengebiet, in dem mehr und mehr Städter Domizile errichten, die winters wie sommers sehr genutzt werden. Diese gekoppelten Häuser gehören zwei Baumeister-Familien. Der Platz ist extrem steil, fällt nach Südosten, daneben die Skipiste. Die Baumeister zogen zur Planung den Architekten bei, führten letztlich das meiste selbst durch. Die turmartigen Körper greifen minimal ins Gelände ein, sind mit dem Hang leicht verschwenkt, zur Straße geschlossen, eine Mischung aus Holz- und Stahltechnik mit massiven Bauteilen. (Text: Otto Kapfinger)



© Ernst Roth



© Ernst Roth



© Ernst Roth

Ferienhäuser Hochrindl

DATENBLATT

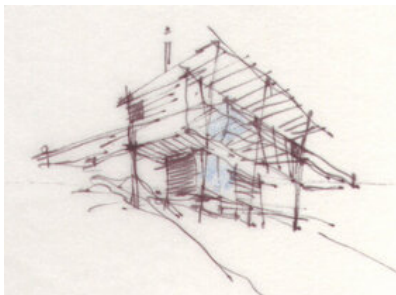
Architektur: Ernst Roth

Funktion: Sport, Freizeit und Erholung

Fertigstellung: 1997

PUBLIKATIONEN

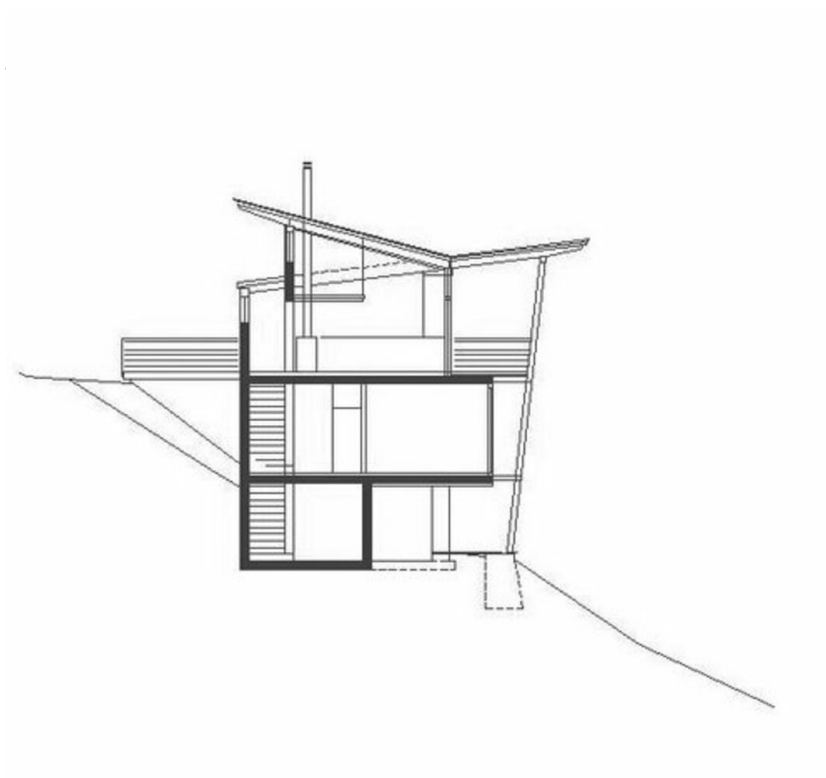
Otto Kapfinger: Neue Architektur in Kärnten / Nova arhitektura na Koroskem, Hrsg.
Architektur Haus Kärnten, Verlag Anton Pustet, Salzburg 2005.



© Ernst Roth

Ferienhäuser Hochrindl

Ansicht

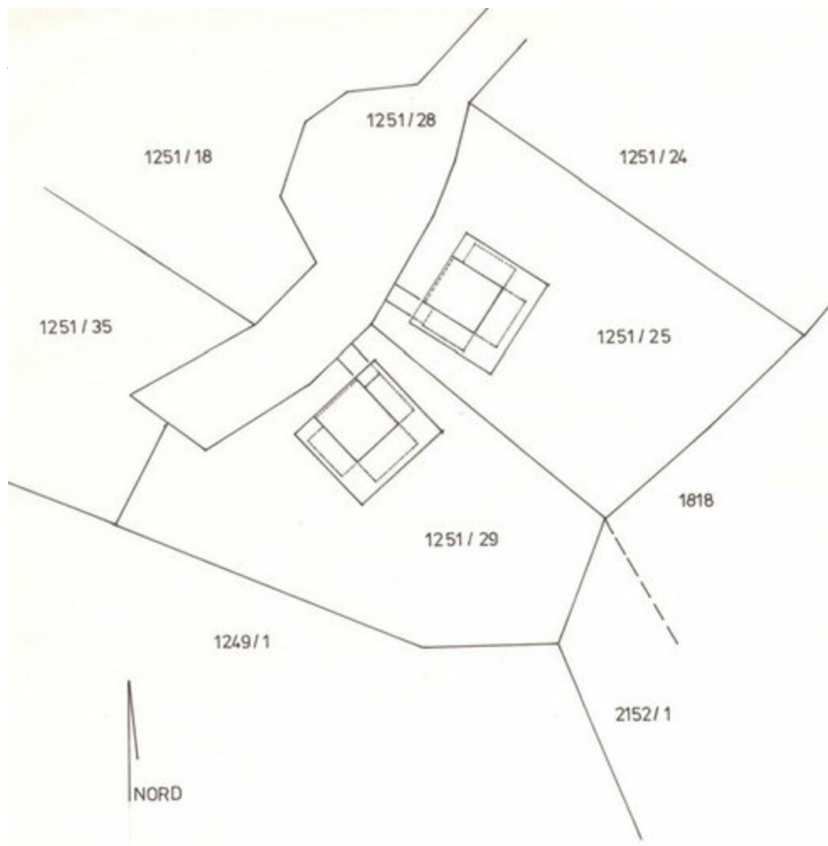


Schnitt

Ferienhäuser Hochrindl



Grundriss

Ferienhäuser Hochrindl

Lageplan