



© Gisela Erlacher

Einfamilienhaus Brandstätter

Linsengasse 62
9020 Klagenfurt, Österreich

ARCHITEKTUR
Reinhold Wetschko

BAUHERRSCHAFT
Christian Brandstätter

TRAGWERKSPLANUNG
Reinhold Svetina

FERTIGSTELLUNG
2000

SAMMLUNG
Architektur Haus Kärnten

PUBLIKATIONSdatum
18. August 2009



Eine Villa in Klagenfurts schönster Wohngegend; sie sieht größer aus, als sie ist; als zusätzlich zum Bedarf der vierköpfigen Familie ebenerdig eine Arztpraxis entstehen soll, will man zuerst das Dach ausbauen, doch der Architekt rät, alle gemeinschaftlichen Tätigkeiten in einen Zubau in den Garten auszulagern. Der Stahl-Holz-Glaspavillon setzt sich in jeder Hinsicht klar und zugleich diskret, leicht vom Altbau ab, schmiegt sich in zwei abgestuften Ebenen über das fallende Gelände, gibt dem Kochen, Essen, Musizieren, Feiern und Kommunizieren eine offene, mit der Natur intensiv verbundene Sphäre. Das große Dach beschattet die Glasflächen und eine große Terrasse an der hinteren Westecke – ein Zimmer „ohne Wände“ im Grünen. Feinstes Niveau, jenseits von Protz und Prunk. (Text: Otto Kapfinger)



© Gisela Erlacher



© Gisela Erlacher



© Gisela Erlacher

Einfamilienhaus Brandstätter

DATENBLATT

Architektur: Reinhold Wetschko
Bauherrschaft: Christian Brandstätter
Tragwerksplanung: Reinhold Svetina
Fotografie: Gisela Erlacher

Funktion: Einfamilienhaus

Planung: 1998 - 1999
Ausführung: 1999 - 2000

Bruttogeschossfläche: 84 m²
Nutzfläche: 72 m²
Bebaute Fläche: 84 m²
Baukosten: 130.820,- EUR

AUSFÜHRENDE FIRMEN:

Zimmermeisterarbeiten:

Fa. Zimmerei Redl, 9500 Villach (Firma leider aufgelöst)

Baumeisterarbeiten:

Fa. drussitzer.baut baugesellschaft m.b.H.
Liberogasse 3, 9020 Klagenfurt
Tel. 0463/319319 Fax-10
bau@drussnitzer.at

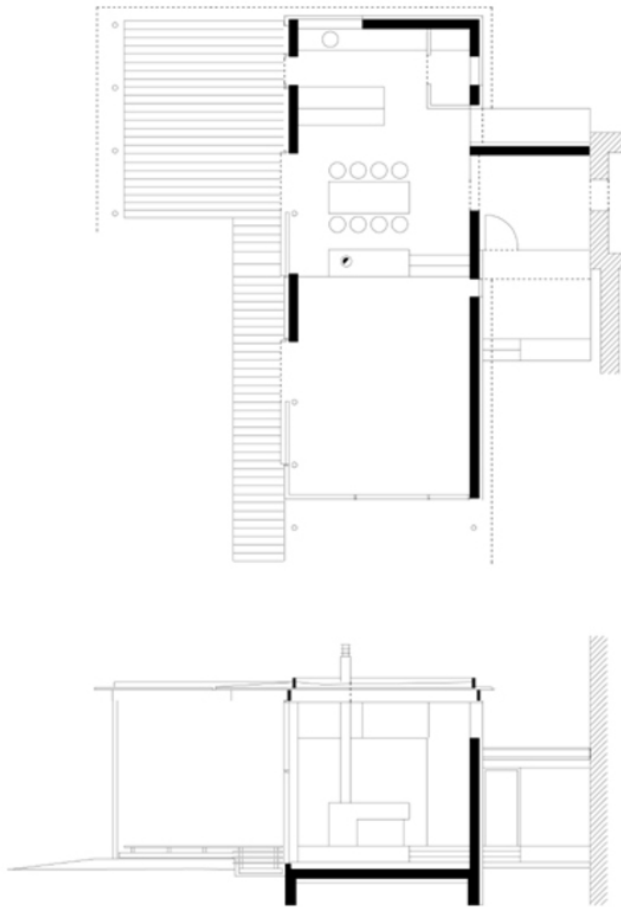
PUBLIKATIONEN

Schöner Wohnen, Oktober 2001

Wohnen, Oktober 2001

In nextroom dokumentiert:

Otto Kapfinger: Neue Architektur in Kärnten / Nova arhitektura na Koroskem, Hrsg.
Architektur Haus Kärnten, Verlag Anton Pustet, Salzburg 2005.

Einfamilienhaus Brandstätter

Projektplan