



© Armin Stocker

Beim vorliegenden Projekt handelt es sich um ein Corporate Architecture Projekt. Die detaillierte Beschreibung finden sich beim Projekt Neumann International Headquater Wien.

Neumann Shanghai

01B unit, 37/F, The Center, 989 Changle Road
200031 Shanghai, China

ARCHITEKTUR

S.DREI Architektur

BAUHERRSCHAFT

Neumann International AG

FERTIGSTELLUNG

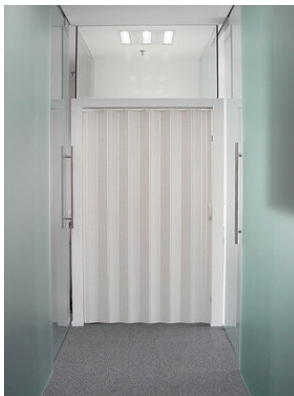
2008

SAMMLUNG

newroom

PUBLIKATIONSdatum

19. August 2009



© Armin Stocker



© Armin Stocker



© Armin Stocker

Neumann Shanghai

DATENBLATT

Architektur: S.DREI Architektur (Armin Stocker, Walter Sametinger)

Bauherrschaft: Neumann International AG

Mitarbeit Bauherrschaft: Dr. Andreas Benkitsch

Funktion: Büro und Verwaltung

Planung: 2007 - 2008

Fertigstellung: 2008

Nutzfläche: 250 m²

PUBLIKATIONEN

Dezent, diskret, durchdacht

Neumann International Headquarters

von Katharina Tielsch

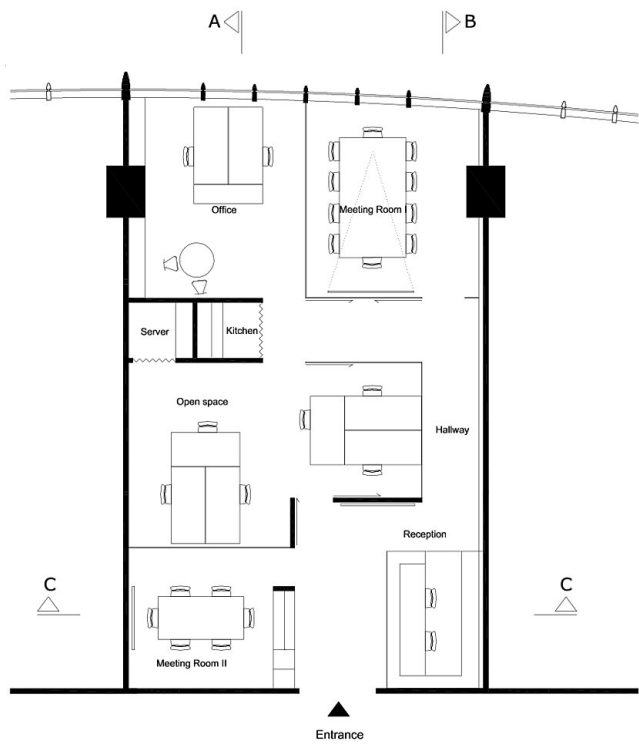
Fachmagazin Architektur, Laseverlag

Ausgabe 1 | 2009



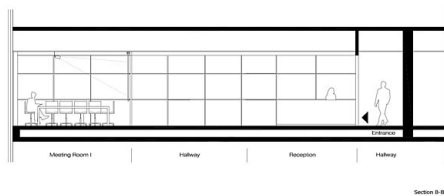
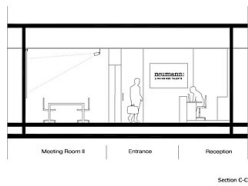
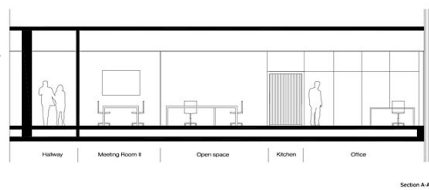
© S.DREI Architektur

Neumann Shanghai



GROUNDVIEW

Grundriss



Schnitte