



© S.DREI Architektur

Neumann Madrid

Calle Jorge Juan 15
28001 Madrid, Spanien

ARCHITEKTUR

S.DREI Architektur

BAUHERRSCHAFT

Neumann International AG

TRAGWERKSPLANUNG

Peter Mandl

FERTIGSTELLUNG

2008

SAMMLUNG

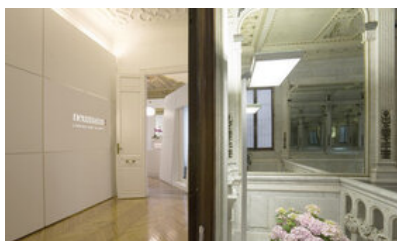
newroom

PUBLIKATIONSdatum

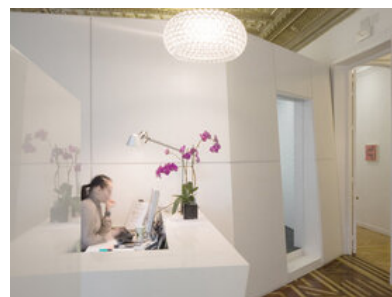
15. September 2009

Office Neumann Madrid

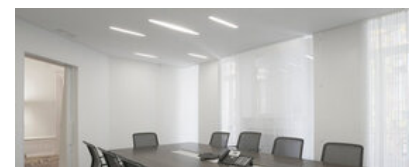
Beim vorliegenden Projekt handelt es sich um ein Corporate Architecture Projekt. Die detaillierte Beschreibung finden sich beim Projekt Neumann International Headquater Wien.



© S.DREI Architektur



© S.DREI Architektur



© S.DREI Architektur

Neumann Madrid**DATENBLATT**

Architektur: S.DREI Architektur (Armin Stocker, Walter Sametinger)

Bauherrschaft: Neumann International AG

Mitarbeit Bauherrschaft: Dr. Andreas Benkitsch

Tragwerksplanung: Peter Mandl

Mitarbeit Tragwerksplanung: Dr. Peter Mandl

Funktion: Büro und Verwaltung

Planung: 2007 - 2008

Ausführung: 2007 - 2008

Nutzfläche: 550 m²

PUBLIKATIONEN

Dezent, diskret, durchdacht. Neumann International Headquarters. Katharina Tielsch in:
Fachmagazin Architektur, Ausgabe 1. 2009



© S.DREI Architektur



© S.DREI Architektur



© S.DREI Architektur

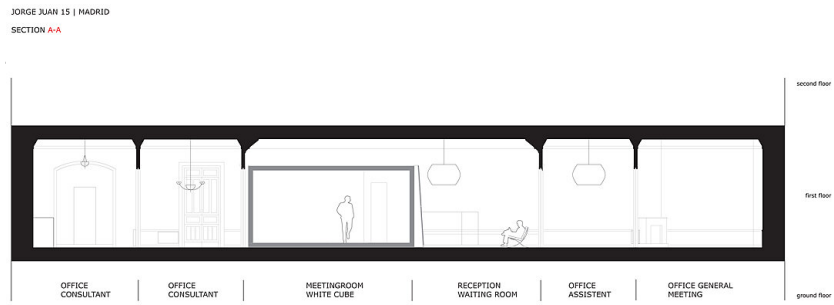


© S.DREI Architektur

Neumann Madrid



Grundriss



SCALE 1|100

Schnitt A-A