



© Paul Ott

Das Draukraftwerk „Annabrücke“ hat neben den Steilwänden bei Mühlgraben einen Altarm bestehen lassen. In dieser Idylle liegt eine Fischzucht, führt der Drau-Radweg entlang, stehen einschichtige Häuser. Dieses hier schafft neben dem aus einem Stadel umgebauten Wohnhaus Platz für zwei Kinder, Autos und Pflanzen. Der Trakt in Holzbauweise reicht nordseitig über die ganze Länge des Altbaus. Zwischen Alt und Neu bildet ein verglaster Schlitz die Bewegungszone mit Stiegen und Gängen. Der Ostteil des Zubaus ist ein zweigeschossiger Wintergarten, der westliche hat im Obergeschoß zwei Kinderzimmer mit Nasszelle, ebenerdig die Garage für Pkws. Schlank und idealtypisch im Umriss, wird der Zubau durch die homogene, knappe Hülle aus Kupferblech noch prägnanter, schillert zwischen Anpassung und Eigenständigkeit. Auch die Patina des Blechs harmonisiert die Teile farblich, simultan stellt aber das ganz andere Material wieder eindeutig Distanz her. (Text: Otto Kapfinger)

## Kupferhaus, Zubau Haus Jarz

Linsendorf 1  
9132 Gallizien, Österreich

ARCHITEKTUR  
**WINKLER+RUCK**

BAUHERRSCHAFT  
**Walter Jarz**

FERTIGSTELLUNG  
**2004**

SAMMLUNG  
**Architektur Haus Kärnten**

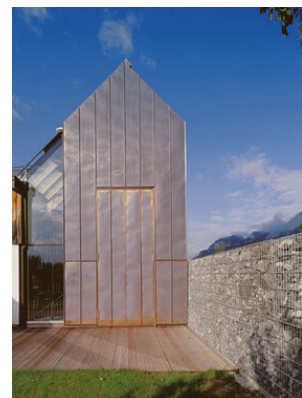
PUBLIKATIONSdatum  
**30. September 2009**



© Paul Ott



© Paul Ott



© Paul Ott

## Kupferhaus, Zubau Haus Jarz

### DATENBLATT

Architektur: WINKLER+RUCK (Roland Winkler, Klaudia Ruck)

Bauherrschaft: Walter Jarz

Fotografie: Paul Ott

Maßnahme: Erweiterung

Funktion: Einfamilienhaus

Fertigstellung: 2004

Grundstücksfläche: 1.663 m<sup>2</sup>

Bebaute Fläche: 381 m<sup>2</sup>

Umbauter Raum: 2.570 m<sup>3</sup>

### PUBLIKATIONEN

Otto Kapfinger: Neue Architektur in Kärnten / Nova arhitektura na Koroskem, Hrsg.

Architektur Haus Kärnten, Verlag Anton Pustet, Salzburg 2005.

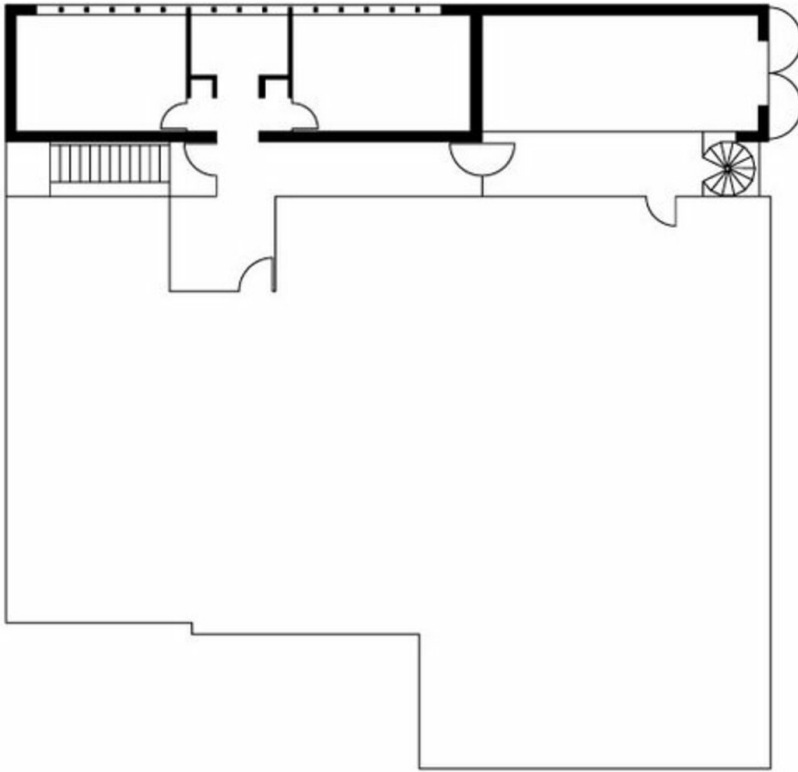


© Paul Ott



© Paul Ott

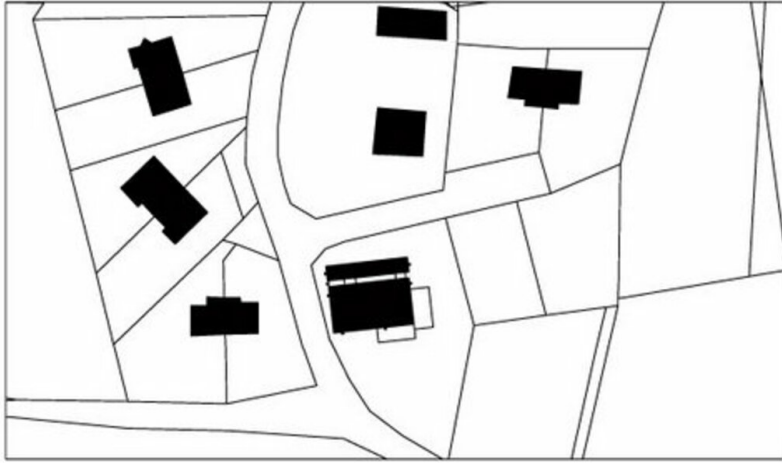
Kupferhaus, Zubau Haus Jarz



Grundriss OG



Ansichten, Schnitt



Kupferhaus, Zubau Haus Jarz

Lageplan