



© Werner Pircher

Hofstelle Langstrein

39021 Latsch, Italien

ARCHITEKTUR

Werner Pircher

BAUHERRSCHAFT

Familie Pedross

FERTIGSTELLUNG

2005

SAMMLUNG

newroom

PUBLIKATIONSdatum

26. Januar 2010



Für die fünfköpfige Familie sollte das bestehende Wohnhaus umgebaut werden. Die Auflagen waren: Großzügigkeit, Helligkeit, mit neuester Technik ausgestattet, architektonisch repräsentativ und modern. So entstand ein zweigeschossiges Wohnhaus mit großen Räumen und nach Süden und Westen verglasten Fassaden. Im Erdgeschoss befindet sich der Koch-, Ess- und Wohnbereich – ein einziger großer Raum, der durch die großen Glasfronten den Gartenbereich mit einbezieht. Der Schlafbereich im Obergeschoss ist mit einer offenen Treppe verbunden und die nach Süden ausgerichteten Zimmer besitzen große Glasfronten. Haustechnisch ist das Gebäude mit einer kontrollierten Raumlüftung ausgestattet, sowie mit modernsten elektrischen Verteilersystemen. Verwendete Materialien sind Beton und verputztes Mauerwerk im Erdgeschoss, ein Holzständerbau (Niedrigenergiebauweise) im neu errichteten Obergeschoss, Glas und gewöhnliches, leicht angerostetes Stahlblech. Das Haus steht mitten in den Obstwiesen. Mit dem leicht angerosteten Stahlblech hat man ein Material gefunden, das sehr lebendig wirkt und der modernen Architektur doch eine gewisse Strenge gibt und sich dadurch sehr gut in die Umgebung einfügt. Die rostigen Stahlbleche findet man auch im Inneren des Gebäudes als Geländer und Treppenstufen wieder. (Text der Architekten)



© René Riller



© René Riller



© René Riller

Hofstelle Langstrein

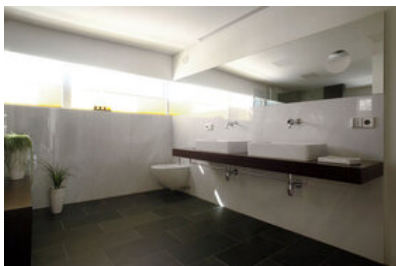
DATENBLATT

Architektur: Werner Pircher
Bauherrschaft: Familie Pedross
Fotografie: René Riller

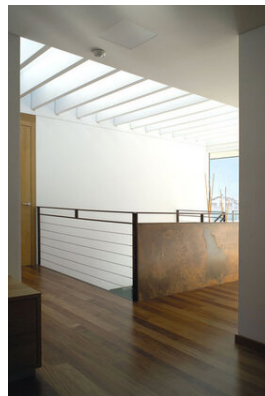
Funktion: Landwirtschaft

Planung: 2002 - 2003
Ausführung: 2003 - 2005

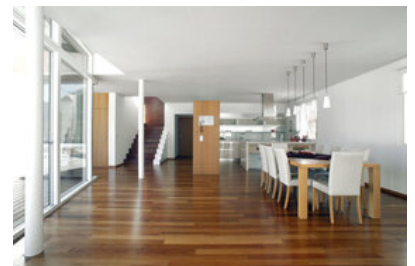
Grundstücksfläche: 2.000 m²
Bruttogeschossfläche: 320 m²
Nutzfläche: 260 m²
Bebaute Fläche: 330 m²
Umbauter Raum: 1.000 m³



© René Riller



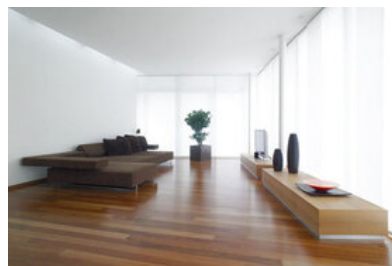
© René Riller



© René Riller

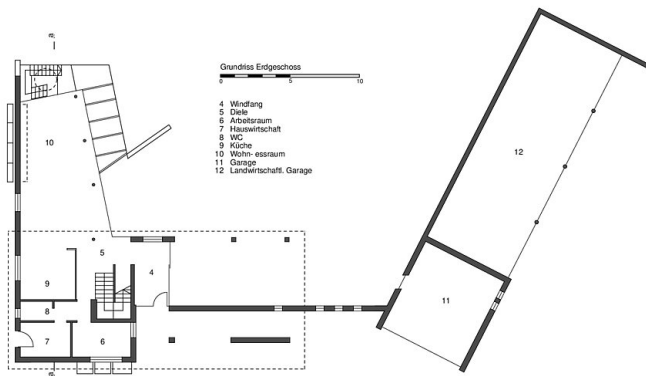


© René Riller

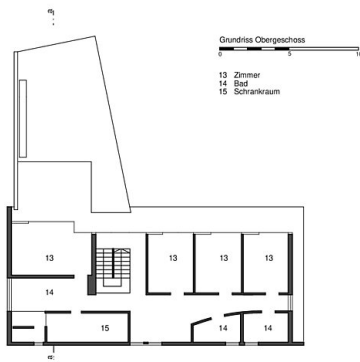


© René Riller

Hofstelle Langstrein



Erdgeschoss



Obergeschoss