



© Manfred Seidl

EFH elise

1230 Wien, Österreich

ARCHITEKTUR

synn architekten

TRAGWERKSPLANUNG

Kirkovits ZT

ÖRTLICHE BAUAUFSICHT

Barbara Sedlacek

FERTIGSTELLUNG

2009

SAMMLUNG

Architekturzentrum Wien

PUBLIKATIONSdatum

06. September 2009

Dieses Einfamilienhauses in Wien-Liesing besteht – bei unverminderter Klarheit in der Außenwirkung – eigentlich aus einem Ensemble von mehreren Sub-Einheiten. Die Kubatur wurde in mehrere Baukörper zerlegt, die jeweils einen „Lebensraum“ definieren – den Wohnbereich mit angeschlossener Küche und den Kinderzimmern im Erdgeschoss und das nach oben versetzte Schlafzimmer.

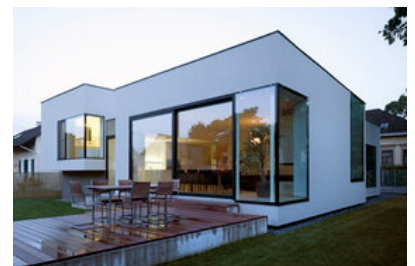
Die Baukörper mit unterschiedlich geneigten Dächern (Massivbau, Auskragung auf Stahlstützen) sind über ein Rückgrat miteinander verbunden und vom angrenzenden Niveau abgehoben. Dadurch bildeten die Architekten eine bewusste Schwelle zum Garten aus – „es soll ein städtisches Haus bleiben, umgeben vom Garten als tiefer liegende Ebene, die bewusst betreten werden will.“ Die blickdramaturgisch präzise gesetzten Fensterflächen sorgen ohnedies für eine intensive Interaktion zwischen Drinnen und Draußen. (Gabriele Kaiser nach einem Text der Architekten)



© Manfred Seidl



© Manfred Seidl



© Manfred Seidl

DATENBLATT

Architektur: synn architekten (Bettina Krauk, Michael Neumann, Barbara Urban)

Mitarbeit Architektur: Philipp Wemmer

Tragwerksplanung: Kirkovits ZT (Manfred Kirkovits)

örtliche Bauaufsicht: Barbara Sedlacek

Bauphysik: K2 Bauphysik

Fotografie: Manfred Seidl

Maßnahme: Neubau

Funktion: Einfamilienhaus

Planung: 2007

Ausführung: 2008 - 2009

Nutzfläche: 213 m²

Bebaute Fläche: 196 m²

AUSFÜHRENDE FIRMEN:

Baumeister / Luxbau Josef Lux u.Sohn Baumeister GesmbH, 3170 Hainfeld,
Kirchengasse 7

Elektriker/ Franz Salfert, 3452 Mitterndorf 49

Spengler/Dacdecker Fa. Kalousek, 1100 Wien, Siccardsburggasse 65

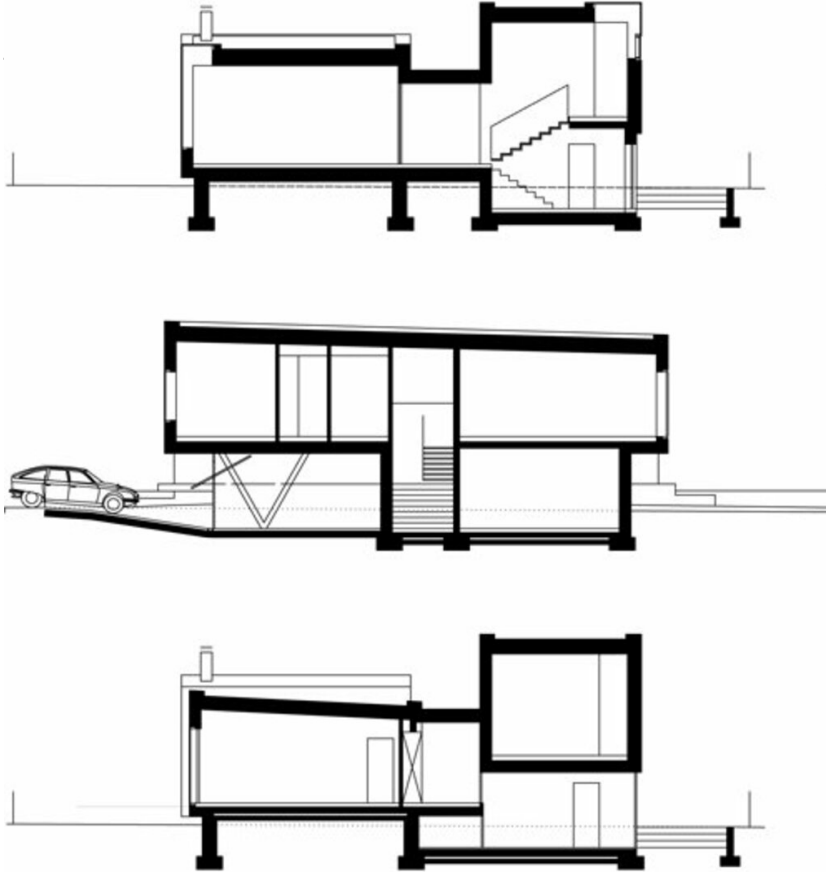
Fenster, Tischler/ Stöllnberger GmbH, 4460 Losenstein, Industriegebiet 2

Türen, Tischler / Tischlerei Leithner, 2753 Oberpiesting, Wopfing 2a



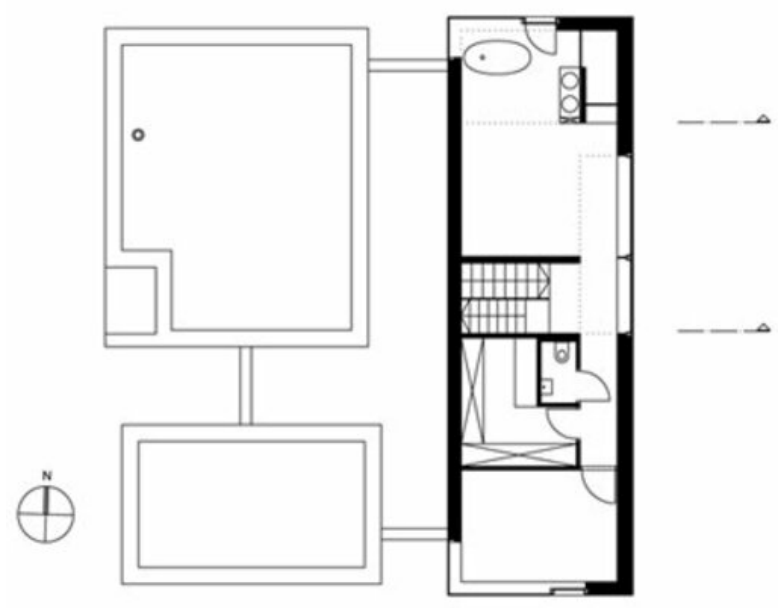
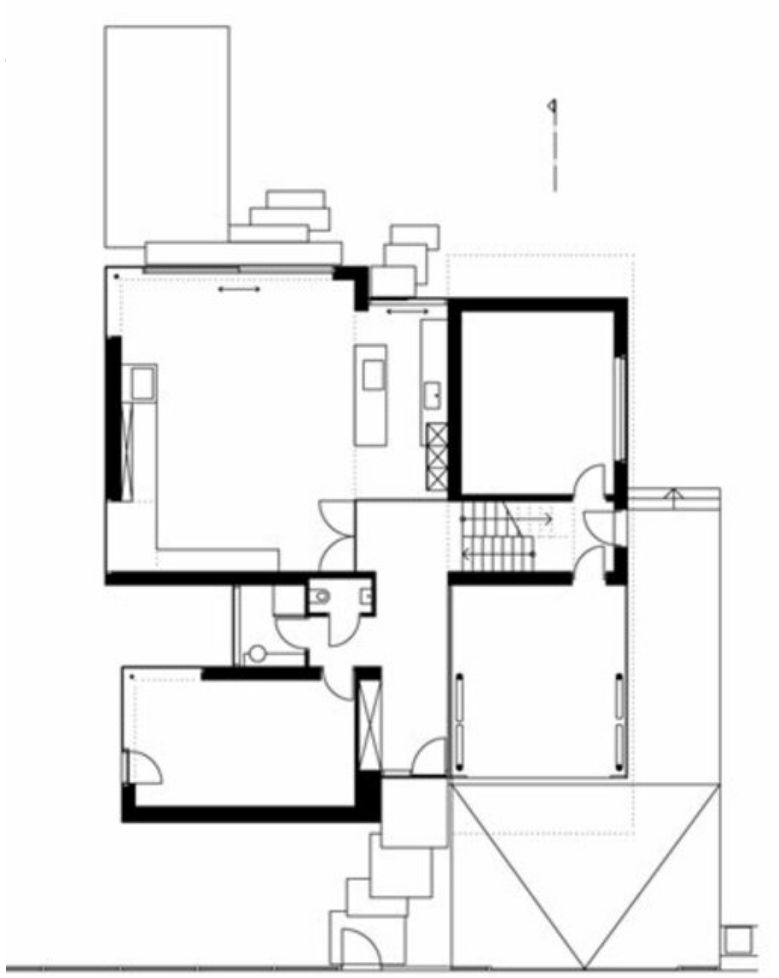
© Manfred Seidl

EFH elise



Schnitte

EFH elise



Grundriss