



© Wolfgang Retter

Sanierung und Zubau Haus Härting

Lärchenwiese 128
6212 Maurach, Österreich

ARCHITEKTUR
Madritsch Pfurtscheller

BAUHERRSCHAFT
**Dietmar Härting
Marion Gasser**

TRAGWERKSPLANUNG
Wolfgang Redlich

FERTIGSTELLUNG
2006

SAMMLUNG
aut. architektur und tirol

PUBLIKATIONSdatum
26. August 2009



Das bestehende Ferienhaus auf dem idyllischen Grundstück besetzte die beste Ecke, darum entschloss man sich dazu, den alten massiven Holzblockbau zu verwenden, zu erweitern und zu transformieren. Gleichzeitig wurde das Gebäude nach Osten zum Inntal hin erweitert und schließt damit das Grundstück über die ganze Nordseite ab.

Der alte Holzblockbau über dem weiterhin genutzten Keller wurde im Süden großzügig geöffnet, im Norden hingegen als kleinteilige Struktur erhalten und im Inneren sichtbar gemacht. Als „Kernzelle“ bildet der Altbau die Wohnkubatur mit allen erforderlichen Nebenräumen. Seitlich wurde, halbgeschossig höhenversetzt, ein Zubau in Stahlbeton und Holzfertigteilbauweise ausgeführt, mit dem das Raumangebot um Schlafräume, Bad und einen zum neuen, östlichen Garten großzügig geöffneten Freizeitraum erweitert wurde.

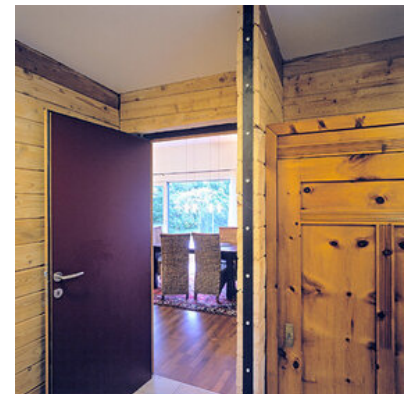
Die Fassade besteht aus drei Elementen: dem verputzten und gedämmten Altbau, dem Zubau als hinterlüftete Plattenfassade und einem rundum laufenden Holzring der alles (Garage, Holzschuppen, Müll, Außentreppe) umschließt und zusammenhält. Zwei Terrassen auf unterschiedlichen Niveaus ermöglichen eine differenzierte Nutzung des Grundstückes, welches für die Zukunft noch umformbar bleiben soll. (Text: Claudia Wedekind nach einem Text des Architekten)



© Wolfgang Retter



© Wolfgang Retter



© Wolfgang Retter

Sanierung und Zubau Haus Härting

DATENBLATT

Architektur: Madritsch Pfurtscheller (Reinhard Madritsch, Robert Pfurtscheller)

Bauherrschaft: Dietmar Härting, Marion Gasser

Tragwerksplanung: Wolfgang Redlich

Fotografie: Wolfgang Retter

Maßnahme: Revitalisierung, Erweiterung

Funktion: Einfamilienhaus

Planung: 2005

Ausführung: 2005 - 2006

Grundstücksfläche: 1.000 m²

Nutzfläche: 147 m²

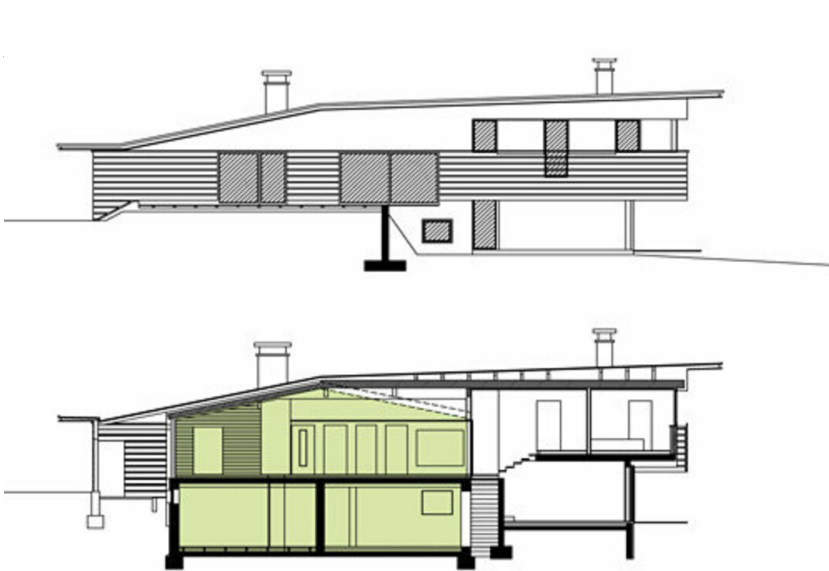
Bebaute Fläche: 128 m²

Umbauter Raum: 963 m³



© Wolfgang Retter

Sanierung und Zubau Haus Härting



Projektplan