



© Alexandra Eizinger

Direkt an der Salzbergerstraße, die von Hall i. T. hinauf nach Gnadenwald führt, entstand ein kostengünstig als Gewerbebau ausgeführtes Gebäude mit Büroräumlichkeiten für ein Lichtplanungsunternehmen, einem Zahnlabor und einer Wohnung. Um ein großzügig überdecktes Parken zu ermöglichen, steht das Nord-Ost / Süd-West ausgerichtete Bauwerk auf Stützen. Auf diesen Stützen ist je ein Brückenträger aufgelagert, der die Lasten des Gebäudes aufnimmt und das Parkdeck frei überspannt, das gleichzeitig Entree zu einem oben offenen Treppenturm ist.

Über dem Parkdeck befinden sich zwei übereinander stehende Hallen, die nur vom Treppen Kern durchtrennt werden. Diese Hallen ermöglichen die vom Bauherren gewünschte freie Einteilung der Büros, des Zahnlabors und der im westlichen Teil des Obergeschosses untergebrachten Wohnung. Der um eine Badezelle im Zentrum organisierten Wohnung ist eine Terrasse vorgelagert – eine ansteigend Brüstung hält den Lärm der Straße ab und öffnet den Blick nach Westen.

Auf Wunsch der Bauherren und in Hinblick auf die Vorteile dieser Bauweise (kostengünstig, Lärmschutz, thermische Qualitäten, Dauerhaftigkeit) wurde das Gebäude als Betonbau (Wände in Ortbetonbauweise, Decken: Hohldielen) ausgeführt. Die Betonwände und Deckenuntersichten wurden großteils roh belassen, was den Räumen einen industriellen Charakter verleiht und gleichzeitig den Kräfteverlauf im Gebäude sichtbar macht. Insgesamt wurde versucht, mit geringen Mitteln ein Maximum an Raumqualität zu erzielen. (Text: Claudia Wedekind nach einem Text der Architekten)

Gewerbehaus dlp – care dental

Salzbergerstraße 17
6067 Absam, Österreich

ARCHITEKTUR
i-unit Architekten

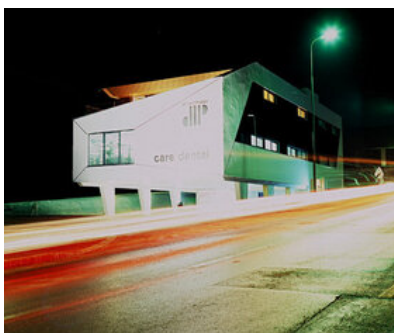
BAUHERRSCHAFT
dlp
care dental

TRAGWERKSPLANUNG
a+w Baumeister KG

FERTIGSTELLUNG
2007

SAMMLUNG
aut. architektur und tirol

PUBLIKATIONSdatum
09. September 2009



© Alexandra Eizinger



© Alexandra Eizinger



© Alexandra Eizinger

Gewerbehaus dlp – care dental

DATENBLATT

Architektur: i-unit Architekten (Volker Miklautz, Markus Gärtner)

Mitarbeit Architektur: Stephan Sorko, Andreas Ried

Bauherrschaft: dlp, care dental

Tragwerksplanung: a+w Baumeister KG

Funktion: Industrie und Gewerbe

Planung: 2006 - 2007

Fertigstellung: 2007

Grundstücksfläche: 700 m²

Bruttogeschossfläche: 565 m²

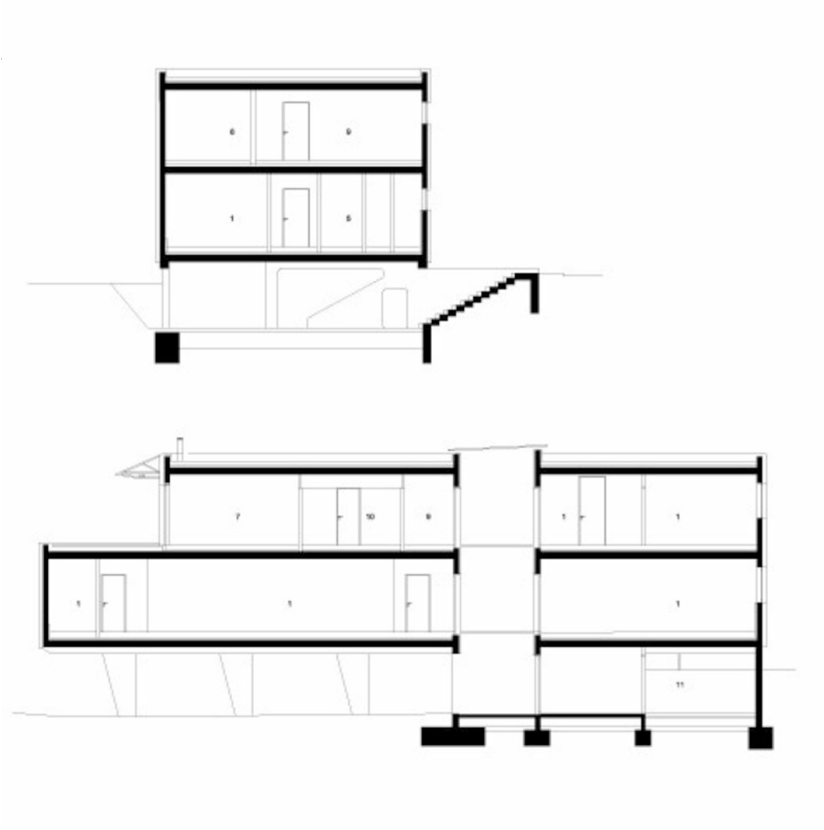
Nutzfläche: 475 m²

Bebaute Fläche: 270 m²

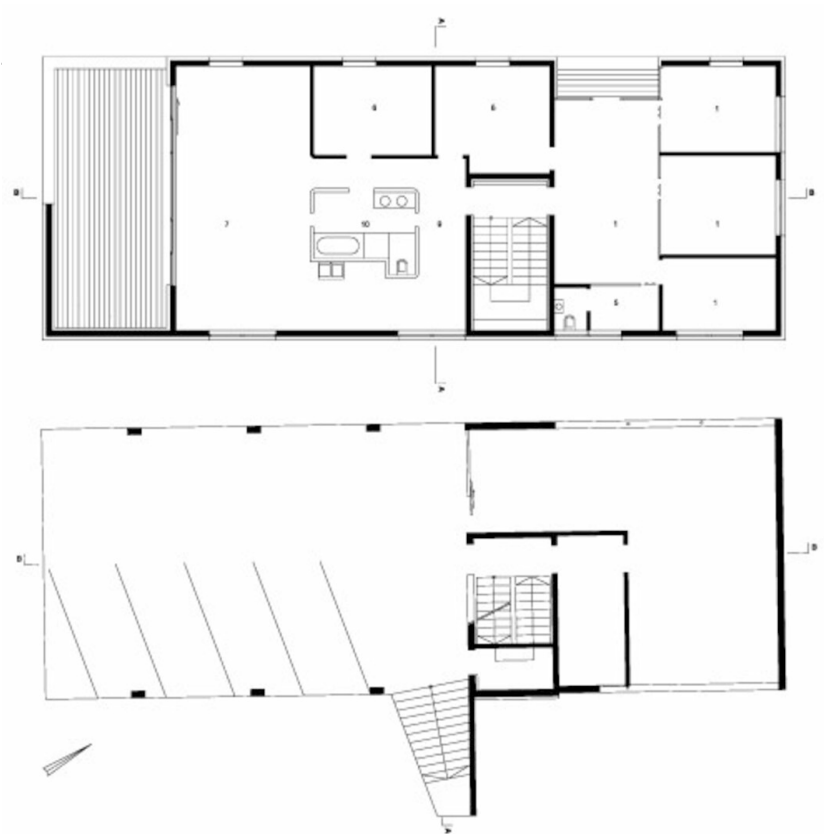
Umbauter Raum: 1.915 m³

Baukosten: 410.000,- EUR

Gewerbehau dlp – care dental



Schnitte



Grundriss