



© Paul Ott

Schlossberg - Restaurant

Schlossberg 7
8010 Graz, Österreich

ARCHITEKTUR

Christian Andexer
Georg Moosbrugger
Erich Prödl

BAUHERRSCHAFT

Graz AG, Freizeitbetriebe

TRAGWERKSPLANUNG

Kurt Kratzer

ÖRTLICHE BAUAUFSICHT

Jörg Jandl

FERTIGSTELLUNG

2007

SAMMLUNG

HDA Haus der Architektur

PUBLIKATIONSdatum

15. September 2009



Schlossbergrestaurant – „Schlossberg“

Dem Ort gerecht zu werden – dem höchsten Bauplatz in der Stadt - die richtigen Antworten zu finden - war die Herausforderung an alle Beteiligten - war der umfassende Anspruch an dieses Projekt.

Nachdem die fertige Planung für das neue Schlossbergrestaurant seit 2002 ruhte, wurden die Architekten im Herbst 2006 beauftragt, das Projekt unter geänderten Bedingungen, mit neuem Kostenrahmen wieder aufzunehmen und für die aktuelle Situation neu zu entwickeln. Dies bedingte viele Änderungen des Konzeptes von 2001, die sich aber aus heutiger Sicht nicht nachteilig auswirkten - im Gegenteil - sie eröffneten die Möglichkeit den Besonderheiten des Ortes noch besser zu entsprechen: Der glasüberdeckte Bereich zwischen Restaurant und Basteimauer wich einem großzügigen Vorplatz, gerahmt von den freigelegten, historischen Mauern - ein neuer Platz zur Begegnung vor dem Restaurant und der Kasemattenbühne.

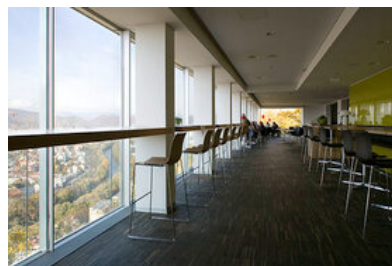
Eine weitere Zielvorstellung war, das Einzigartige des bestehenden Schlossbergrestaurants - seine Lage und Aussicht - stärker zu betonen. Dazu wurde die Fassade zur Stadt hin gänzlich geöffnet und über die Basteimauer hinausragend gebaut. Das neue Restaurant bietet einen sensationellen Blick über die Stadt, man schwebt förmlich über Graz.

Das Konzept erforderte auch eine Neuordnung des Restaurants im Inneren (unter sorgfältiger Bedachtnahme auf den vorhandenen Bestand). Auf der Restaurantebene entstanden unterschiedlich definierte Bereiche mit jeweils eigenem Flair: Das Herbersteinstüberl, das Restaurant, der Bar- und Bistrobereich, das Panoramastüberl, der große Saal und am Dach wurde die „Bar“ errichtet - alle Bereiche sind sowohl getrennt als auch bei Großveranstaltungen als Ganzes zu bespielen.

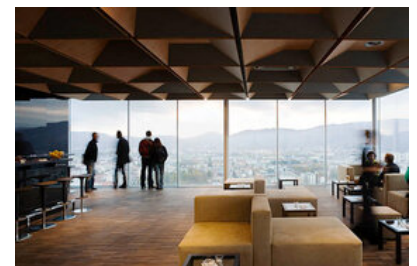
Nicht nur das Restaurant wurde umgebaut, auch die Schlossbergbahn präsentiert sich in einem zeitgemäßen Erscheinungsbild und rundet die Gesamterneuerung dieses Schlossbergareals ab.



© Paul Ott



© Paul Ott



© Paul Ott

Schlossberg - Restaurant

Eine weitere große Herausforderung war die notwendige Sanierung der Basteimauer, die in Zusammenarbeit mit dem Bundesdenkmalamt durchgeführt wurde. Im Bereich der Rampe wurde das Ziegelmauerwerk dem Bestand entsprechend saniert, daran anschließend wird mit der Neugestaltung die bei der Burgsprengung im 18. Jahrhundert entstandene Wunde verdeutlicht.

(Text: Georg Moosbrugger, Architekturbüro Andexer – Moosbrugger)

DATENBLATT

Architektur: Christian Andexer, Georg Moosbrugger
 Architektur / Innenraumgestaltung: Erich Prödl
 Bauherrschaft: Graz AG, Freizeitbetriebe
 Mitarbeit Bauherrschaft: GF Dr. Michael Krainer
 Tragwerksplanung: Kurt Kratzer
 örtliche Bauaufsicht: Jörg Jandl
 Fotografie: Paul Ott

Bauphysik: Büro Dr. Tomberger
 HLS: Büro Pickl
 E-Plan Ing. Kapper

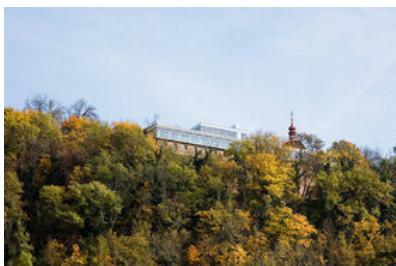
Maßnahme: Umbau, Sanierung
 Funktion: Hotel und Gastronomie

Planung: 2006 - 2007
 Fertigstellung: 2007

Bruttogeschossfläche: 1.610 m²
 Nutzfläche: 1.430 m²
 Bebaute Fläche: 1.080 m²
 Umbauter Raum: 5.980 m³

AUSFÜHRENDE FIRMIEN:

Bmst: Arge Herzog/Porr
 Metallbau Kern,
 HKLS/E: Fa. Scherbinek



© Paul Ott



© Paul Ott



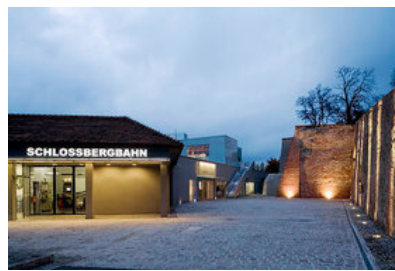
© Paul Ott

Schlossberg - Restaurant

Tischler: J. Prödl

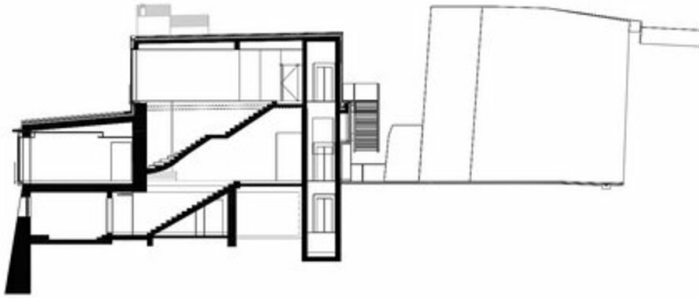


© Paul Ott

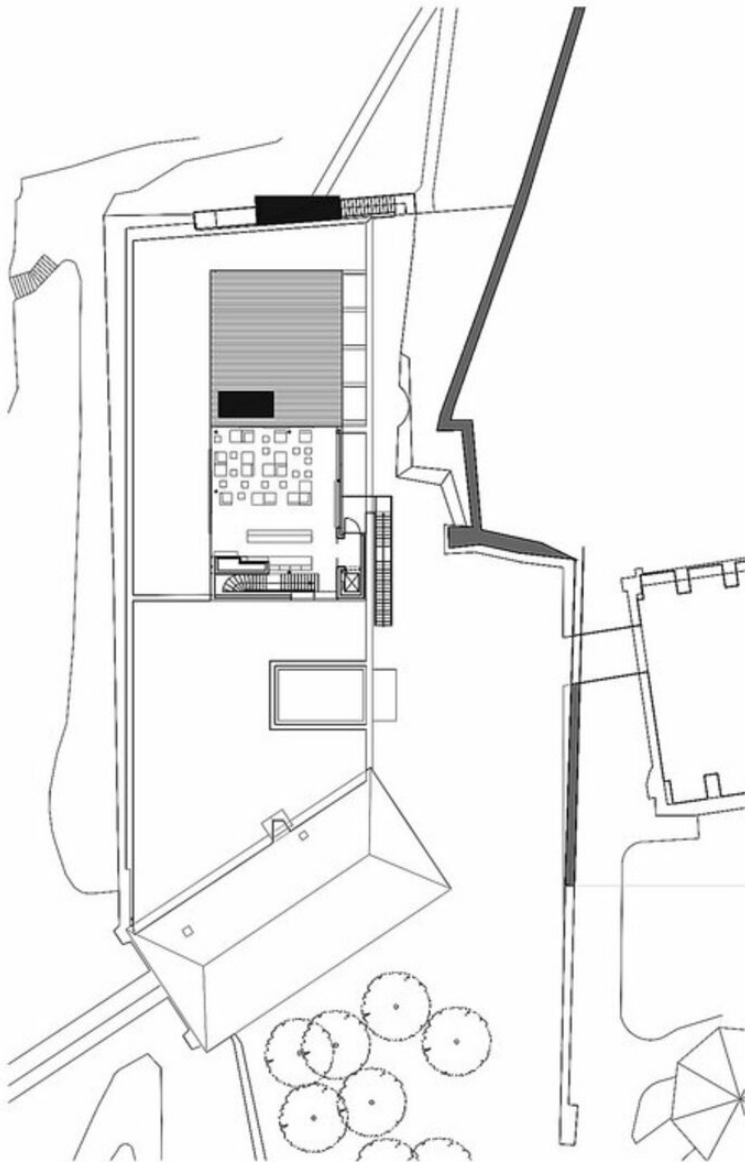


© Paul Ott

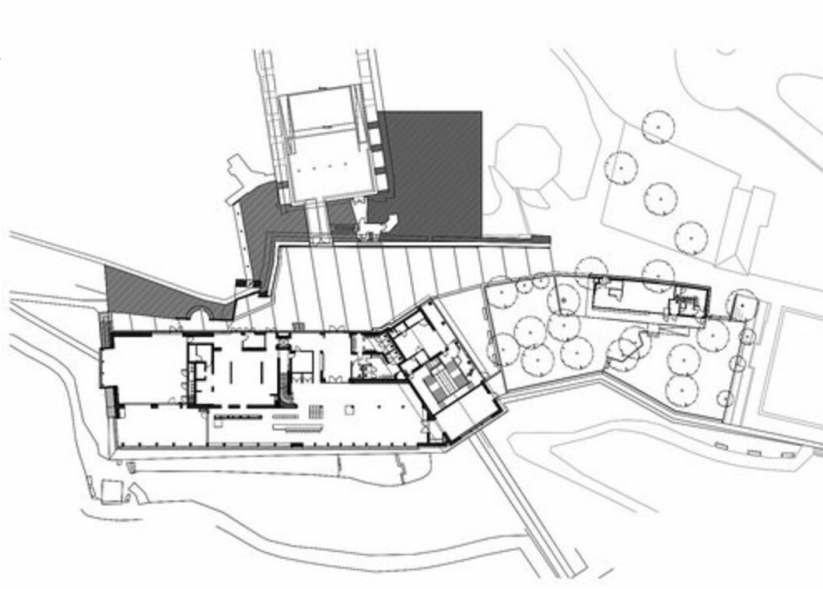
Schlossberg - Restaurant



Schnitt



Grundriss DG



Schlossberg - Restaurant

Grundriss EG