



© Andreas Buchberger

## WHA Quellenstraße

Quellenstraße 48  
1010 Wien, Österreich

ARCHITEKTUR  
**Ernst Linsberger**

BAUHERRSCHAFT  
**WBV-GPA**

TRAGWERKSPLANUNG  
**FCP**

FERTIGSTELLUNG  
**2008**

SAMMLUNG  
**Architekturzentrum Wien**

PUBLIKATIONSdatum  
**20. September 2009**



Das Wohnhaus in der Quellenstraße in Wien-Favoriten schließt die Ecke einer nachkriegszeitlichen Blockrandbebauung und ist im städtebaulichen Nahbereich des Reumannplatzes gut an das öffentliche Verkehrsnetz angebunden. Auch die ausgezeichnete Nahversorgung eines vitalen Grätzelsototops unterscheidet diesen Stadtbaustein von zahlreichen Wohnprojekten, die in monofunktionaler Abgeschiedenheit und in peripherer Lage ihr Dasein fristen. Doch am Puls des Lebens pulsiert nicht selten auch der Verkehr, und so war bei der Planung des Dreispanners die Abwendung der Lärmemission „bei gleichzeitiger Wahrung großzügiger Belichtung und Besonnung“ (Linsberger) ein zentrales Thema. Die nach Westen und Süden weisenden Straßenfronten sind schachbrettartig durch eingezogene und verglaste Loggien mit integrierten Pflanztrögen strukturiert, sodass sämtliche Wohnräume ausreichend mit Tageslicht versorgt werden. Jede der insgesamt 21, großteils durchgesteckten und querdurchlüfteten Wohnungen verfügt über mindestens einen Freiraum bzw. ruhige Zimmer zum begrünten Innenhof. Die Dachgeschoßwohnungen sind mit große Terrassen ausgestattet, im transparent konzipierten Erdgeschosslokal hat sich ein Frisiersalon eingemietet. Der Hauseingang in der Herndl-gasse ist im Unterschied zur Garageneinfahrt an der Quellenstraße dem städtischen Treiben schon etwas entrückt.

Die durchdachten Grundrisslösungen mit ihrem alternierenden Rhythmus bodenbündiger Bepflanzungszonen verleihen der Fassade eine prägnante Physiognomie und zeigen, dass auch im herkömmlichen Gefüge einer Blockrandbebauung nuancenreiche Wohnqualitäten realisierbar sind. (Text: Gabriele Kaiser)



© Andreas Buchberger



© Andreas Buchberger



© Andreas Buchberger

## WHA Quellenstraße

### DATENBLATT

Architektur: Ernst Linsberger  
Mitarbeit Architektur: Melanie Köhler, Jan Bzduch  
Bauherrschaft: WBV-GPA  
Tragwerksplanung: FCP  
Fotografie: Andreas Buchberger

Funktion: Wohnbauten

Planung: 2003 - 2004  
Ausführung: 2007 - 2008

Nutzfläche: 2.053 m<sup>2</sup>  
Bebaute Fläche: 422 m<sup>2</sup>

### WEITERE TEXTE

Grüne Ruhe vor dem Tosen, Franziska Leeb, Spectrum, 07.09.2008



© Andreas Buchberger



© Andreas Buchberger



© Andreas Buchberger

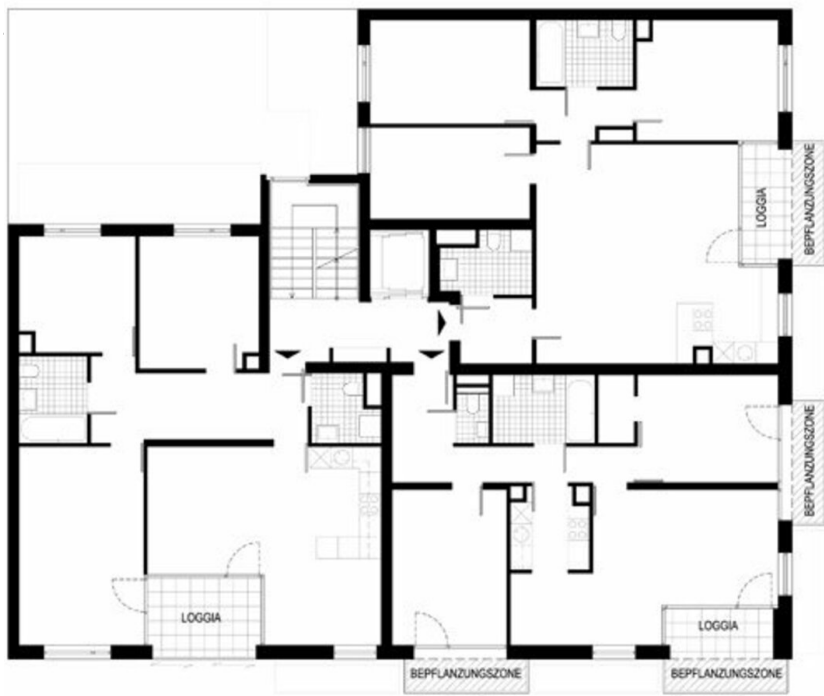
3. UND 5. OBERGESCHOSS



WHA Quellenstraße

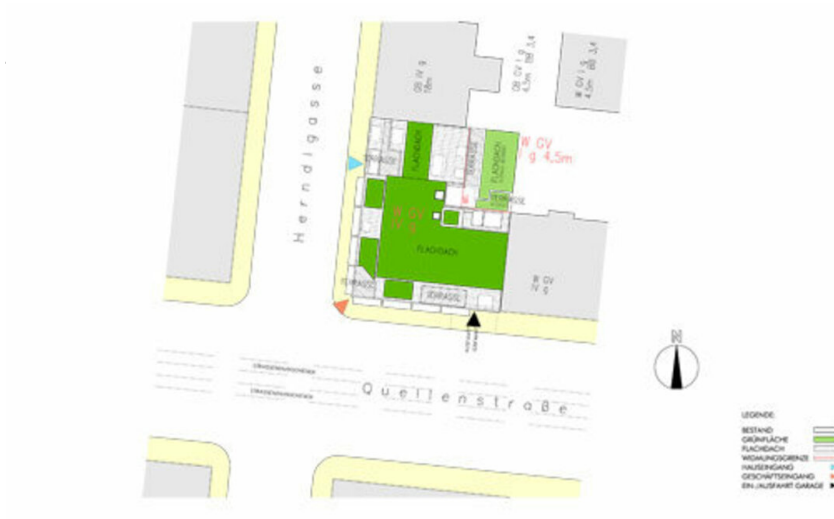
Grundriss OG3, OG5

2. UND 4. OBERGESCHOSS



Grundriss OG2, OG4

### WHA Quellenstraße



Lageplan