



© Toni Muhr

Rotes Kreuz Leoben

Rot-Kreuz-Gasse LKH-Leoben
8700 Leoben, Österreich

ARCHITEKTUR

wow marion wicher

BAUHERRSCHAFT

**Österreichisches Rotes Kreuz,
Landesverband Steiermark**

TRAGWERKSPLANUNG

Laubreyter Bauingenieur ZT GmbH

LANDSCHAFTSARCHITEKTUR

yes-landscape

FERTIGSTELLUNG

2009

SAMMLUNG

HDA Haus der Architektur

PUBLIKATIONSdatum

16. Oktober 2009

Das Rote Kreuz hat in dieser Bezirksleitstelle die Aktivitäten des Roten Kreuzes zu verwalten, die Einsätze zu koordinieren und zu steuern, zu schulen und zu tagen. Die Institution erfüllt im Haus und auswärts sowohl Gesundheits- und Sozialdienste als auch medizinische Erstversorgung.

Das Raumprogramm umfasst einen Garagen- und Werkstatttrakt, Umkleieräume mit Seuchenschleuse, Medizinische Behandlungsräume, die zentrale Leitstelle mit Schaltpult und Einsatzzentrale im Katastrophenfall, Aufenthalts- und Sozialräume, Schulungsräume, Nächtigungsmöglichkeiten für 14 Personen sowie die Büro- und Verwaltungsstruktur mit Besprechungsräumen.

Entwurfskonzept Gebäude

Das Grundstück, auf dem die Leitstelle errichtet wurde, ist Teil des Geländes des Landeskrankenhauses Leoben. Für das Grundstück wurde ein Baurecht von den Steiermärkischen Krankenanstalten erworben mit der Auflage, den Grundstücksverbrauch für das neue Gebäude zu minimieren.

Durch diese Auflage rückt das Gebäude direkt an die Straße, nimmt deren Biegung auf und bildet einen Hof. Zufahrt und Freiräume liegen im Inneren der Gebäudestruktur. Um einen optimalen Ablauf der Tätigkeiten der miteinander verknüpften Abteilungen zu gewährleisten, ist das Gebäude eingeschößig konzipiert. Die runde Form unterstreicht das Miteinander. Alle Räume sind über den Innenhof verbunden. Der Hof dient als Aufenthaltsraum und festlicher Rahmen für Veranstaltungen oder Leistungsschauen.

Entwurfskonzept Fassade

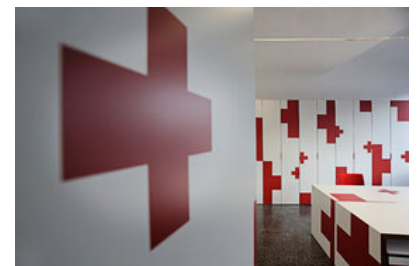
Henry Dunant, der Gründer des Roten Kreuzes, gab den grundlegenden Ausschlag zur Gestaltung der Fassade. Es wurde ein Strichcode nach seinem Namen erstellt und an die der Straße zugewandte Fassade projiziert. Die direkte Umsetzung erfolgte in roten und weißen Aluminium-Paneelen und -Lamellen.



© Toni Muhr



© Toni Muhr



© Toni Muhr

Rotes Kreuz Leoben

Entwurfskonzept Inneneinrichtung

Für das Inneneinrichtungskonzept wurde das Logo des roten Kreuzes verwendet. Es findet sich auf einer Laminatplatte in Standardgröße gedruckt. Aus den unterschiedlichen Zuschnittsgrößen der verschiedenen Möbel, ergibt sich durch Drehen und Schieben der Platten bzw. der Zuschnitte, ein randomisierter Printcode, der jeden Raum individuell bekleidet.

(Text: yes-architecture)

DATENBLATT

Architektur: wow marion wicher (Marion Wicher)
 Bauherrschaft: Österreichisches Rotes Kreuz, Landesverband Steiermark
 Tragwerksplanung: Laubreiter Bauingenieur ZT GmbH (Bernd Laubreiter)
 Landschaftsarchitektur: yes-landscape
 Fotografie: Toni Muhr

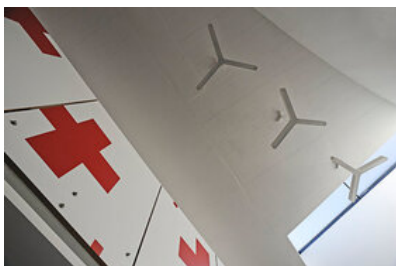
Funktion: Gesundheit und Soziales

Planung: 2006 - 2009
 Ausführung: 2008 - 2009
 Eröffnung: 2009

Grundstücksfläche: 3.750 m²
 Bruttogeschossfläche: 2.100 m²
 Nutzfläche: 1.800 m²
 Bebaute Fläche: 1.832 m²

AUSFÜHRENDE FIRMEN:

Baumeister – Fa.Gebrüder Haider, Großraming
 Elektro – Fa.Waßner, St.Michael
 Haustechnik – Fa.Scherübel, Trofaiach
 Fassade/Dach – Fa.Wastl, Niklasdorf
 Portalschlosser – Fa.Steko, Kathal

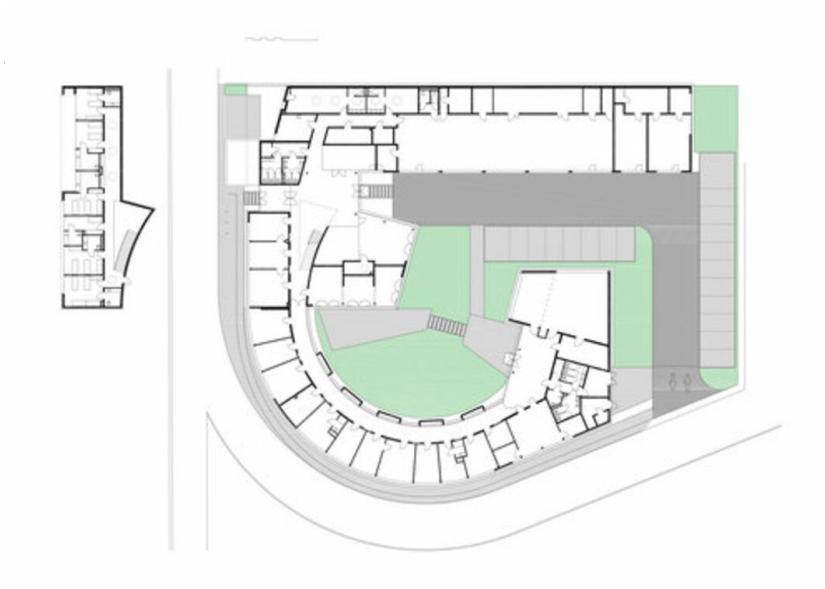


© Toni Muhr



© Toni Muhr

Rotes Kreuz Leoben



Projektplan