



© archiguards ZT GmbH

## ferienhaus haus b2

Ardagger Markt  
3321 Ardagger, Österreich

ARCHITEKTUR  
**archiguards ZT GmbH**

FERTIGSTELLUNG  
**2006**

SAMMLUNG  
**ORTE architekturnetzwerk  
niederösterreich**

PUBLIKATIONSdatum  
**01. Juni 2007**



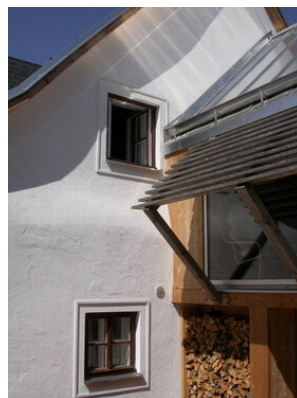
Im Altbau des Objekts wurde sehr subtil und zurückhaltend agiert, um trotz update der Technik auf den aktuellen Stand charakteristische Details, erzählende Patina und die massive Atmosphäre nicht zu zerstören, sondern zu inszenieren. Die Zutaten beschränken sich auf wenige zurückhaltende Materialien.

Der Neubau übernimmt die Höhen des ehemaligen Stadels, der an dieser Stelle stand. Die Lamellen zitieren seine Gliederung und dienen gleichzeitig zur Beschattung. Im Winter kann die Sonne in den Wohnraum hinein, während Einblicke abgeschirmt werden. Die S-Fassade integriert und umfasst die doppelten Holzstapel für den offenen Kamin im Inneren, der dadurch entstehende ruhende Luftpolster verstärkt den Dämmwert der Massivholzkonstruktion.

Aus der Giebelmauer des Neubaus entwickelt sich die Stützmauer, die weit in den Garten hineinreicht. Gemeinsam mit dem integrierten Sichtschutz entsteht so eine geschützte Hofsituation, die den Aussenraum in das Innere durch die grossen Glasscheiben hineinzieht. Die Absenkung dieser Zone verstärkt diesen Eindruck. Es werden Materialien wie Holz, Alu, Glas, Beton und Stein eingesetzt, die durch ihre optischen und funktionalen Eigenschaften entsprechen, in unbehandelter Form, um auch in Jahrzehnten mit würdiger Patina noch mit dieser Konsequenz überzeugen zu können. (Text: Architekten)



© archiguards ZT GmbH



© archiguards ZT GmbH



© archiguards ZT GmbH

**ferienhaus haus b2**

DATENBLATT

Architektur: archiguards ZT GmbH (Arnold Pastl, Gerd Zehetner, Andreas Heizeneder, Alexander Nieke)

Funktion: Einfamilienhaus

Planung: 2004 - 2005

Ausführung: 2005 - 2006

Nutzfläche: 45 m<sup>2</sup>

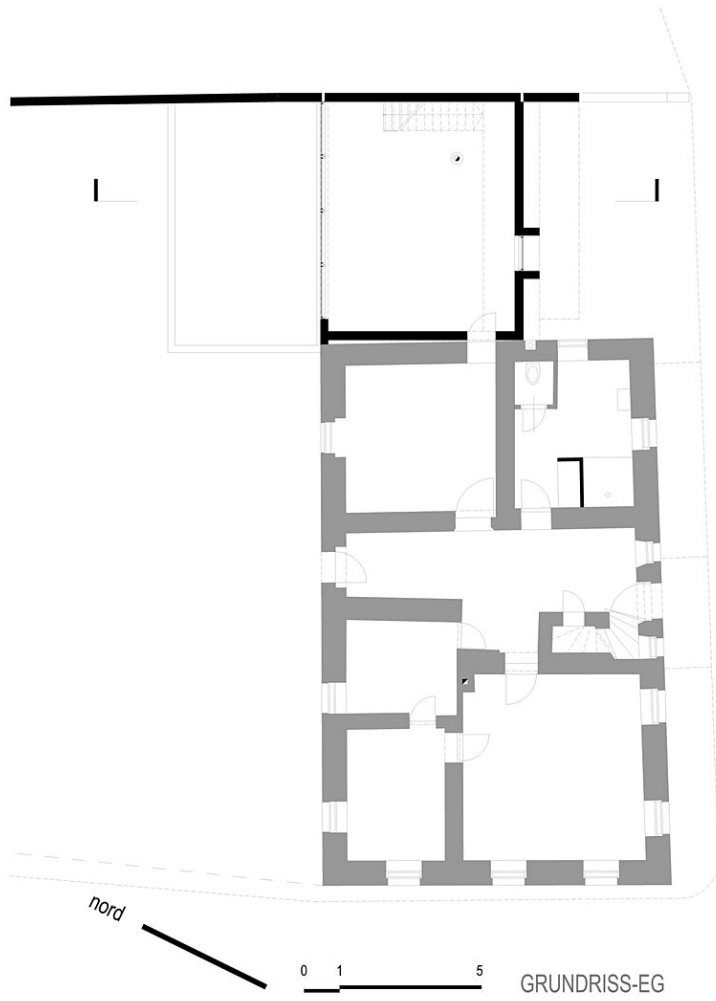
Bebaute Fläche: 40 m<sup>2</sup>

Umbauter Raum: 215 m<sup>3</sup>

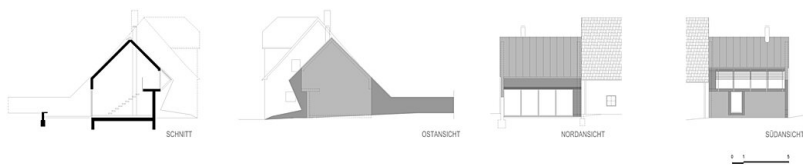


© archiguards ZT GmbH

ferienhaus haus b2



Grundriss



Schnitt-Ansichten