



© Paul Ott

Suedpool

Pachergasse 17
4400 Steyr, Österreich

ARCHITEKTUR
HERTL.ARCHITEKTEN

BAUHERRSCHAFT
Suedpool Immobilien Projekte

TRAGWERKSPLANUNG
**Heitzel, Steinbichl & Partner
Kristian Zeller**

FERTIGSTELLUNG
2008

SAMMLUNG
afo architekturforum oberösterreich

PUBLIKATIONSdatum
21. September 2009



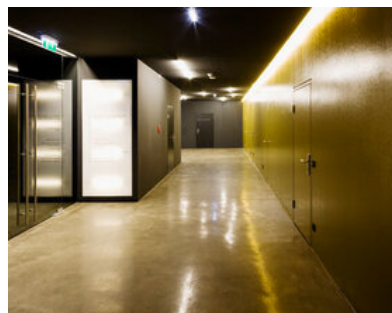
Suedpool steht für Außergewöhnlichkeit, Sinnlichkeit, Urbanität und Eleganz. Der Turm wird ein Tor zur Stadt. Am Rande des Altstadtgefüges gelegen markiert er den Beginn der Flaniermeile, die hier in Richtung Zentrum entstehen soll und die er maßgeblich beleben wird. Das Suedpool wirkt aber auch als Landmark des Stadtteils Ennsdorf, es trägt zur Konsolidierung des Stadtraums bei.

Das Haus verwendet teilweise die Konstruktion des ursprünglichen Siebzigerjahre-Baus, eine Skelettbauweise. Die Gliederung in zwei städtebaulich unterschiedlich wirksame Elemente wird jedoch stärker herausgearbeitet. Ein liegender Bauteil, der die Straße begleitet, ist um ein Geschoss niedriger als bisher gestaltet. Dies nimmt die Maßstäblichkeit der Pachergasse auf. Seine Stirnseite, eine ehemalige Feuermauer, ist nun mit Fenstern geöffnet, wodurch er als ganzer Körper und nicht mehr lediglich als Fassade erkennbar ist. Der stehende Bauteil ist um drei Geschosse aufgestockt, um dem Turm mehr Prägnanz zu verleihen. Sein klares Herausragen aus den Baumassen des Umfeldes verweist auf die Bedeutung des bisher einzigen funktionierenden Wirtschaftsturms – als Ergänzung zu den vorhandenen sakralen Türmen - der Stadt. Seine Aura kann sich auf das Stadtviertel ausbreiten.

Die äußere Erscheinung des Suedpools strahlt Zeitlosigkeit aus und wird trotz seiner Einfachheit als etwas Eigenständiges und Besonderes lesbar. Verputzte Säulen und Balken sind zu einer Textur zusammengesetzt, die sich flächig über die Fassaden. (Text: Architekten)



© Paul Ott



© Paul Ott



© Paul Ott

Suedpool

DATENBLATT

Architektur: HERTL.ARCHITEKTEN (Gernot Hertl)

Mitarbeit Architektur: Sabine Gesellinsetter, Catrin Kuchta-Schrader, Caroline Waglhuber, Lothar Bauer, Heidemarie Pranzl

Bauherrschaft: Suedpool Immobilien Projekte

Tragwerksplanung: Heintzel, Steinbichl & Partner, Kristian Zeller

Projektmanagement: Christian Spindler

Fotografie: Paul Ott, Walter Ebenhofer

Funktion: Gemischte Nutzung

Wettbewerb: 2006

Planung: 2006

Ausführung: 2007 - 2008

AUSFÜHRENDE FIRMEN:

Baufirma Alpine, Elektro Bogner Energietechnik, Tischler Ecker, Stahlbau Johann Kriener, Trockenbau Fischer und Edelsbacher, Tore Wartecker, Maler Karl Wandrack, Haustechnik Bogner Energietechnik, Spengler Ratay, Linolböden Divinzenz, Fenster Reform Fenster (Rehau), Glaser Hayek Project, Aufzüge Schindler



© Walter Ebenhofer

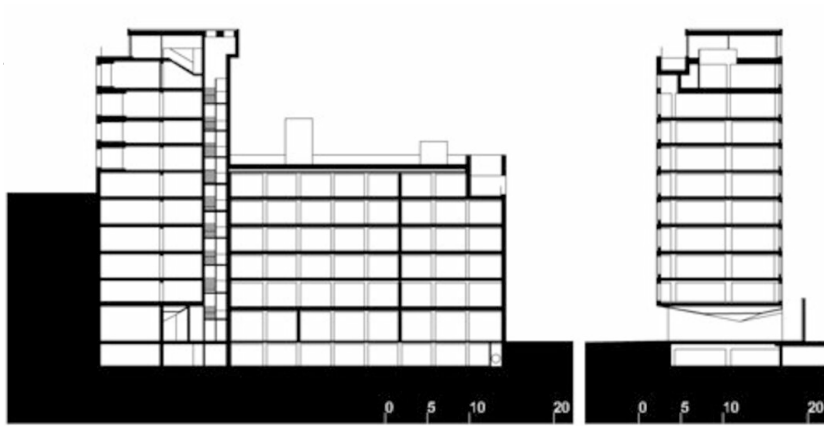


© Walter Ebenhofer

Suedpool



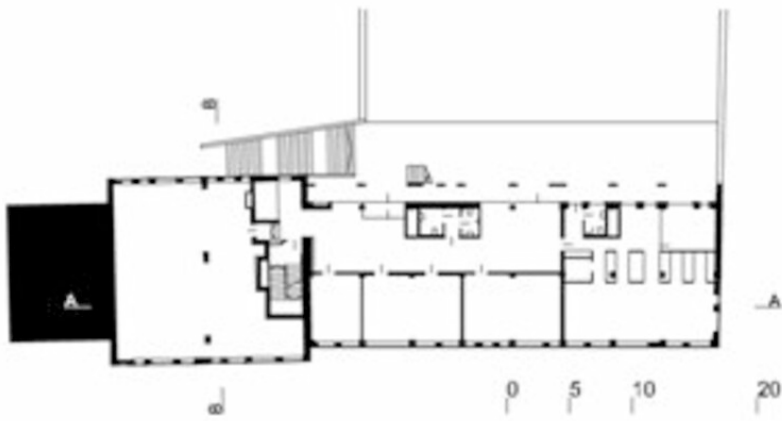
Lageplan



Schnitt



Suedpool



Grundriss OG8 + OG1