



© Werner Huthmacher

Die Bürozentrale dieses holzverarbeitenden Betriebes zeigt eine neuartige, extrem wirtschaftliche und flexible Konstruktion mit Fichten-Brettschichtholz aus eigener Produktion. Die Architektur wurde so konzipiert, dass einerseits ein Minimum unterschiedlicher Bauelemente, andererseits ein Optimum an Massivholzteilen eingesetzt wurde. Zielvorstellung war ein sehr „einfaches“ Gebäude mit wenigen Schichten in der Außenwand, zugleich die Maximierung der thermischen Speicherefähigkeit der Holzkonstruktion und nicht zuletzt die räumliche und funktionelle Polyvalenz des Hauses. Auf den Beton-Sockelbau wurde mit weiten Auskragungen der zweigeschossige Hauptbau aufgesetzt. Ein struktureller Raster von 2,58 m bringt konstruktive und funktionelle Kriterien zur Übereinstimmung. Innen folgen die BSH-Stützen dem Raster, entlang der „Peripherie“ der Außenwände stehen 86 cm breite, scheibenartige BSH-Pfeiler (ein Drittel des Rastermaßes) mit Holzfaserdämmung, darauf lagern BSH-Unterzüge und darauf wieder 86 cm breite BSH-Deckenelemente, die das doppelte Achsmaß spannen. Der stützenfreie Konferenzraum (vier mal vier Achsen) auf der Hauptetage wird im Obergeschoss durch ein raumhohes Fachwerk überbrückt. Das Pultdach des zentralen, zweigeschossigen Atriums hat BSH-Rippen, 8 cm schmal und bis zu 1,80 m hoch. Die archaisch simple Architektur aus großformatigen Teilen mit homogenen Holzoberflächen hat rundum einen „Mantel“ aus Vordächern und Balkonen in Brettspertholz, im Raster mit Stahlbändern angehängt. Diese äußere Schicht bildet den Puffer zu den Straßen, trägt die mobile Beschattung, schützt die unbehandelten Holzfassaden, erlaubt von allen Räumen den Austritt ins Freie. (Text: Architekten)

## Mayr-Melnhof Kaufmann Verwaltungszentrale

Kogl 1  
4880 St. Georgen im Attergau,  
Österreich

ARCHITEKTUR  
**Hermann Kaufmann**

BAUHERRSCHAFT  
**Stallinger Immobilien GmbH**

TRAGWERKSPLANUNG  
**merz kley partner  
Hans Meinhart**

FERTIGSTELLUNG  
**2008**

SAMMLUNG  
**afo architekturforum oberösterreich**

PUBLIKATIONSdatum  
**24. April 2012**



© Werner Huthmacher

**Mayr-Melnhof Kaufmann  
Verwaltungszentrale**

DATENBLATT

Architektur: Hermann Kaufmann

Mitarbeit Architektur: Juliane Wiljotti (PL), Roland Wehinger, Harald Seidler

Bauherrschaft: Stallinger Immobilien GmbH

Tragwerksplanung / Holzbau: merz kley partner (Konrad Merz, Gordian Kley)

Tragwerksplanung / Massivbau: Hans Meinhart

Haustechnik: Innotech GmbH & Co KG

Fotografie: Werner Huthmacher

Funktion: Büro und Verwaltung

Ausführung: 2007 - 2008

Bruttogeschossfläche: 2.047 m<sup>2</sup>

Umbauter Raum: 7.691 m<sup>3</sup>

AUSZEICHNUNGEN

Oberösterreichischer Holzbaupreis 2009, Auszeichnung

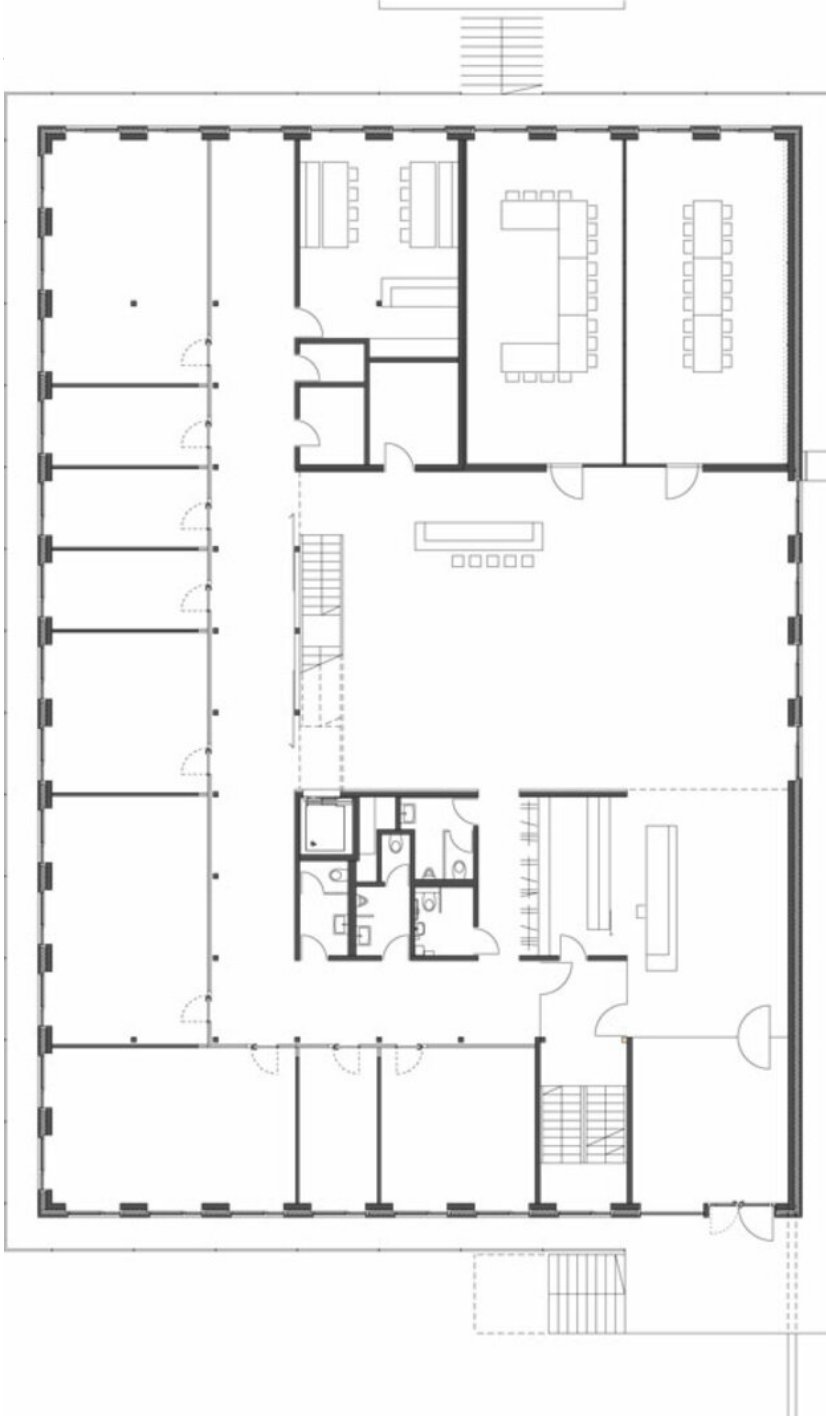
Vorarlberger Holzbaupreis 2009, Preisträger

WEITERE TEXTE

Mayr-Melnhof Kaufmann Verwaltungszentrale, newroom, 11.09.2009

Jurytext: Holzbaupreis Vorarlberg 2009, newroom, 26.06.2009

Mayr-Melnhof Kaufmann  
Verwaltungszentrale



Projektplan