



© Klaus Schafler

SCHWEBENDER PAVILLON

Der leichte Glaspavillon der Werkskantine Berndorf AG im niederösterreichischen Industrieviertel ist für 100 Personen angelegt. Ein rundum 4 m vorspringendes Dach schützt vor der steil einfallenden Sonne, der 3,50 m breite Betonumlauf ist als Terrasse zu nutzen. Durch die Anhebung des Gebäudes um 80cm vom Bodenniveau (Hochwasserschutz) entsteht ein schwebender Eindruck des Bauwerks. Die unbehandelten Betonoberflächen, Sichtbeton mit Brettschalung, Glas, geschliffener Estrich als Boden sowie die Holzkonstruktion des Dachs sind die konstruktiven Elemente.

Mit dem Grau des Betons und der Transparenz des Glases spielt die Farbe Orange zusammen. Alle Wände inklusive Sanitärbereich sind in dieser Farbe gestrichen, die auf die Backsteinbauten am Firmengelände verweist.

Die Berndorf AG durchdringt symbolisch die Materialauswahl: Niro- Großküche, da für die Firma Edelstahl ein wichtiger Grundstoff ist oder Max-Platten für die östliche Außenwand, da die Berndorf AG Maschinen für deren Produktion herstellt.

Von der Kantine sieht man die „kunsthalle stahlwerk berndorf“, ehemals Turbinenhalle und Umspannungsraum des ersten kalorischen Kraftwerks in Österreich. Der Ende des 19. Jahrhunderts errichtete Backsteinbau mit einer Glas-Stahl Dachkonstruktion ist seit 1997 das Künstleratelier von Tomas Hoke und Karl Vonmetz.

Hoke schuf für die Kantine das neue Logo (WK bzw. 24WK), die 25 m lange Neoninstallation „timeline“, die dreiteilige Arbeit „cosmic landscape“ und eine mobile Abtrennung aus Schwimmbadabdeckprofilen.

Text: Elke Krasny

Kantine Berndorf AG

Leobersdorferstraße 26
2560 Berndorf, Österreich

ARCHITEKTUR

schafler architektur

BAUHERRSCHAFT

Berndorf Immobilien AG

TRAGWERKSPLANUNG

Peter Steiner

ÖRTLICHE BAUAUFSICHT

Gerald Zach

KUNST AM BAU

Hoke

FERTIGSTELLUNG

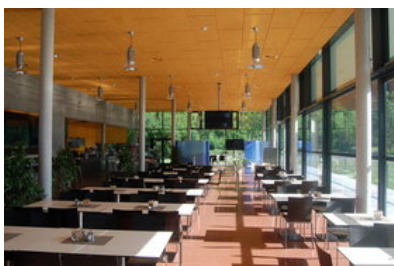
2008

SAMMLUNG

**ORTE architekturnetzwerk
niederösterreich**

PUBLIKATIONSdatum

07. Oktober 2009



© Klaus Schafler



© Klaus Schafler



© Klaus Schafler

Kantine Berndorf AG

DATENBLATT

Architektur: schafler architektur (Reinhard Schafler)
Bauherrschaft: Berndorf Immobilien AG
Tragwerksplanung: Peter Steiner
örtliche Bauaufsicht: Gerald Zach
Kunst am Bau: Hoke

E/KLS-Planung: Fa. Enerep, Ing. Gerhard Repnik, Münzgrabenstraße 131a/ 2, 8010
Graz

Maßnahme: Temporär
Funktion: Gemischte Nutzung

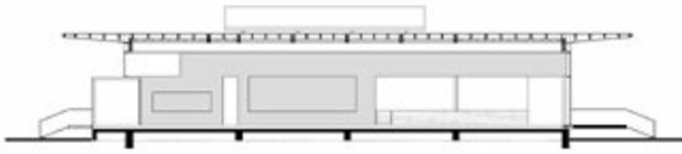
Planung: 2006 - 2007
Ausführung: 2007 - 2008

Grundstücksfläche: 290.329 m²
Bruttogeschossfläche: 475 m²
Nutzfläche: 455 m²
Bebaute Fläche: 860 m²
Baukosten: 1,4 Mio EUR

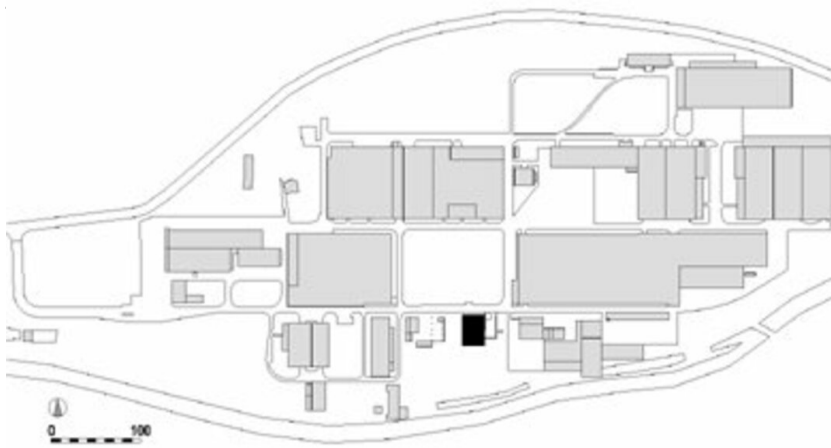
AUSFÜHRENDE FIRMEN:

Baumeister: Pfnier & Co GmbH, 7350 Oberpullendorf
Zimmermeister: Lieb Bau Weiz, 8181 St.Ruprecht / Raab
Betonfertigteile: Oberndorfer, 2700 Wiener Neustadt
Trockenbau: Bruckner GmbH, 2544 Leobersdorf
Glasfassade: Ferroglas, 4063 Hörsching
Schwarzdecker/Spengler: DWH-Dach &Wand, 2103 Langenzersdorf
Schlosser: Brandstätter GmbH, 8130 Frohnleiten
HKLS- Installation: Markus Stolz GmbH & CoKG, 8010 Graz
Elektroinstallation: ELA, 8410 Weitendorf
Tischler: Kröpfl, 8222 St.Johann/ Herberstein
Großküchentechnik: GT-Austria GmbH, 3382 Loosdorf
Einrichtung: Bene AG, Waidhofen/ Ybbs

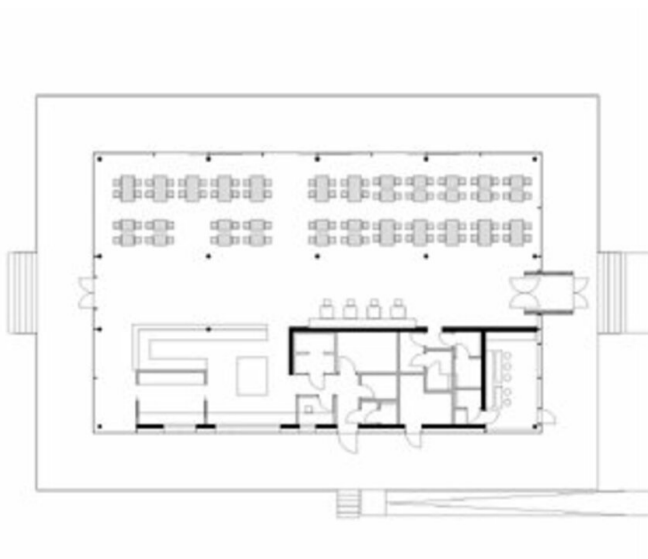
Kantine Berndorf AG



Schnitt



Lageplan



Grundriss