



© k_m architektur

Einfamilienhaus in Lustenau

6890 Lustenau, Österreich

ARCHITEKTUR
k_m architektur

FERTIGSTELLUNG
2008

SAMMLUNG
Architekturzentrum Wien

PUBLIKATIONSdatum
11. Oktober 2009



Das zweigeschossige Wohnhaus steht in auf einem flachen Grundstück mit Streuobstbäumen in Lustenau. Das Gebäude besteht aus zwei langen, Ost-West gerichteten, versetzt aufeinander gestapelten Baukörpern.

Im unteren Baukörper befindet sich, zur Zufahrt orientiert, eine große Garage mit angegliedertem Technikraum/Werkstatt. Nordseitig entlang der Garage mit Technikraum/Werkstatt gelangt man geschützt über einen überdachten Zugang barrierefrei in den Eingangsbereich mit großer Garderobe und Treppe ins Obergeschoß. Durch den Eingangsbereich mit Garderobe betritt man in einen auf zwei Seiten über die gesamte Länge raumhoch verglasten offenen Koch-, Ess- und Wohnbereich mit umlaufend vorgelagerten Terrassen die optisch den Raum erweitern. Der überhängende obere Baukörper überdeckt die Terrassen, verschattet die großen Glasflächen und schützt somit das Gebäude vor sommerlicher Überhitzung. Im Winter wird die Sonneneinstrahlung als passiver Energiebeitrag genutzt.

Direkt im Anschluss an die Küche befindet sich ein kleiner Abstellraum und ein vom Eingangsbereich zugängliches Gäste-WC mit Dusche. Über eine filigrane, einläufige Treppe gelangt man vom Eingangsbereich in das Obergeschoß. Über einen Flur der rückwärtig zusätzlich als Büro genutzt wird, werden die über die gesamte Länge raumhoch verglasten, südorientierten Kinderzimmer, Badezimmer und Gästezimmer erschlossen. Eine vorgelagerte, überdachte Terrasse verbindet alle Zimmer im Obergeschoß miteinander. Das nach Osten orientierte Schlafzimmer der Eltern, mit daran angegliederter Ankleide, ist auf zwei Seiten raumhoch verglast und blickt direkt in die Baumkrone eines alten Apfelbaums.

Die naturbelassene Fassade aus Weißtannenholz aus der unmittelbaren Umgebung bekommt im Laufe der Zeit eine natürlich graue Patina. Der Innenausbau erfolgte komplett in strapazierfähigem und dauerhaftem Eichenholz.

Das Gebäude wurde Streng nach den Kriterien der Umweltverträglichkeit geplant, dazu zählt eine hohe ökologische Qualität der Materialien sowie eine Erdwärmeheizung mit Solaranlage zur Warmwasserbereitung auf dem Dach. (Text:



© k_m architektur



© k_m architektur



© k_m architektur

Einfamilienhaus in Lustenau

Architekt)

DATENBLATT

Architektur: k_m architektur (Daniel Sauter)

Funktion: Einfamilienhaus

Fertigstellung: 2008

Grundstücksfläche: 1.134 m²

Nutzfläche: 165 m²

AUSFÜHRENDE FIRMEN:

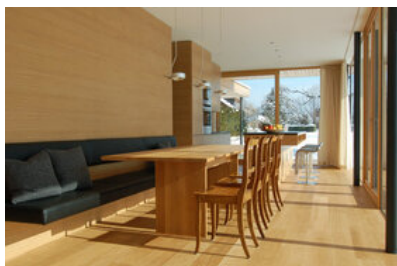
Holzbau: Gebr. Keckeis Lustenau

AUSZEICHNUNGEN

Vorarlberger Holzbaupreis 2009, Preisträger

WEITERE TEXTE

Jurytext: Holzbaupreis Vorarlberg 2009, newroom, 26.06.2009



© k_m architektur



© k_m architektur

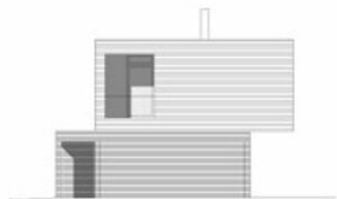
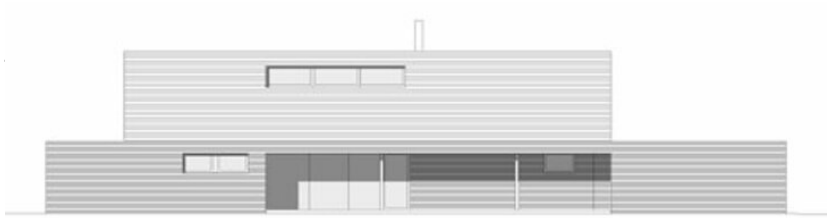


© k_m architektur



© k_m architektur

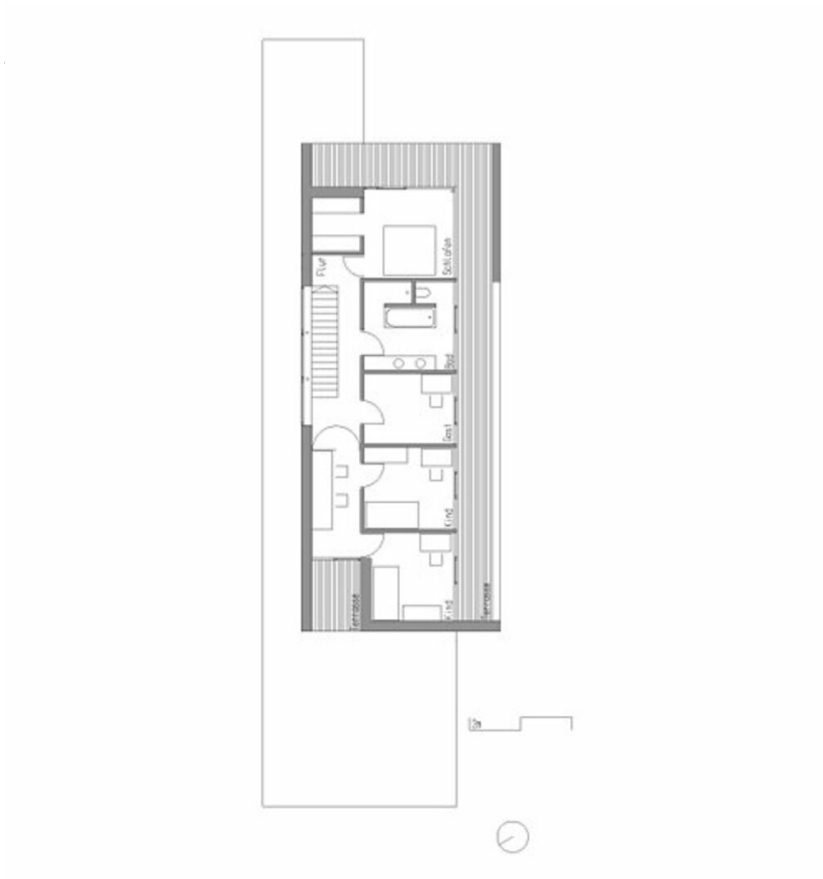
Einfamilienhaus in Lustenau



Ansichten

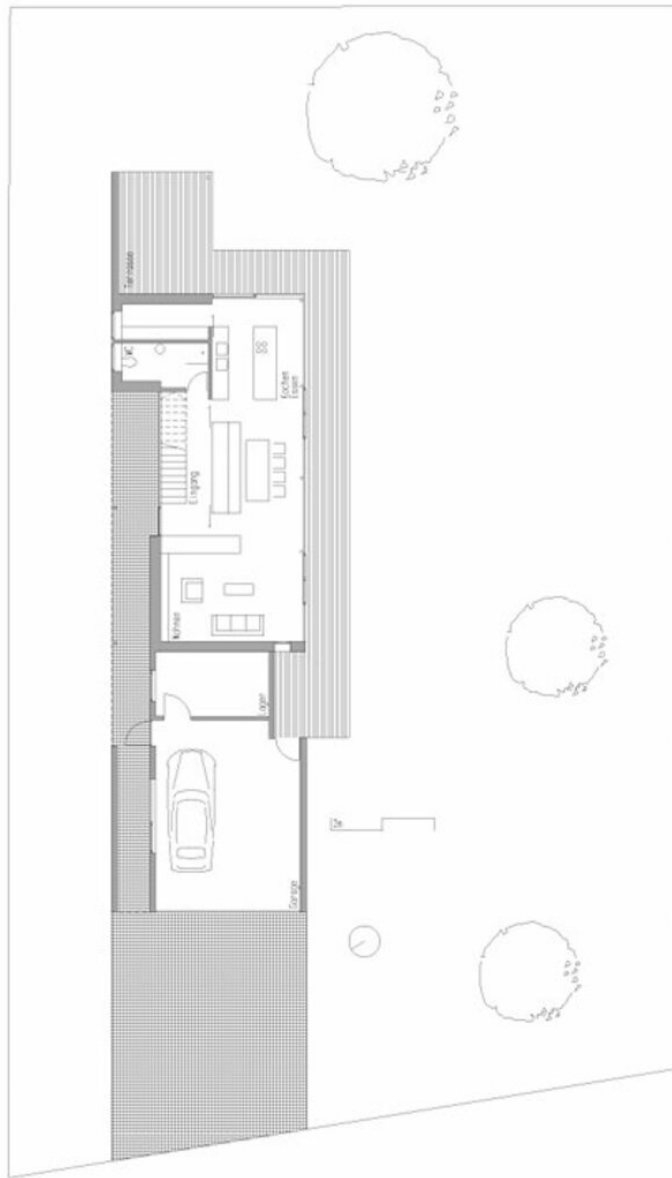


Schnitt

Einfamilienhaus in Lustenau

Grundriss OG

Einfamilienhaus in Lustenau



Grundriss EG

Einfamilienhaus in Lustenau

Lageplan