



© junger_beer architektur

Haus L

1230 Wien, Österreich

ARCHITEKTUR

junger_beer architektur

TRAGWERKSPLANUNG

KPPK Ziviltechniker GmbH

ÖRTLICHE BAUAUFSICHT

zauner | architektur

FERTIGSTELLUNG

2009

SAMMLUNG

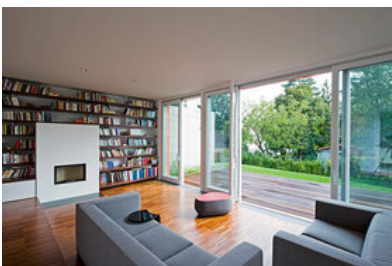
Architekturzentrum Wien

PUBLIKATIONSdatum

11. Oktober 2009

Wohnen Richtung Garten

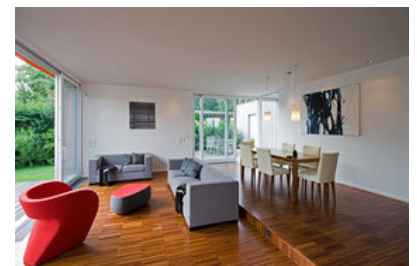
Ein schlichter Quader – grau verputzt und mit orangen Laibungen – steht an einer erhöhten Straßenkreuzung im durchgrünerten Wohngebiet in Wien-Liesing. Das Niedrigenergiehaus ist nach Süden und Westen Richtung Garten ausgerichtet, an den der Straße zugewandten Nord- und Ostseite sichern Schallschutzgläser in den großzügigen Öffnungen die Privatsphäre. Dem leichten Geländeabfall entsprechend führt der Weg durchs Haus vom nordseitigen Eingang von Raum zu Raum je eine Stufe treppab, sodass bei gleich bleibender Deckenführung im an die Südterrasse grenzenden Wohnbereich die Raumhöhe am größten ist. Der mittige Koch/Essbereich mit Frühstücks- und Nachmittagsterrasse an der Ost- bzw. Westseite bildet das Zentrum eines Hauses, in dem, so die Architekten, Gastlichkeit eine große Rolle spielt. Die privaten Räume im Obergeschoss sind durch einen geräumigen „Spielgang“ in separate Bereiche für Eltern und Kinder geteilt. „Für die Erwachsenen gibt es als besonderes Extra eine kleine, ruhige Außeninsel“, berichten junger-beer, „exklusiv vom Elternzimmer aus begehbar.“ (Text: Gabriele Kaiser)



© junger_beer architektur



© junger_beer architektur



© junger_beer architektur

Haus L

DATENBLATT

Architektur: junger_beer architektur (Martin Junger, Stefan Beer)
Tragwerksplanung: KPPK Ziviltechniker GmbH (Klaus Petraschka)
örtliche Bauaufsicht: zauner | architektur (Horst Zauner)
Bauphysik: IBO

Funktion: Einfamilienhaus

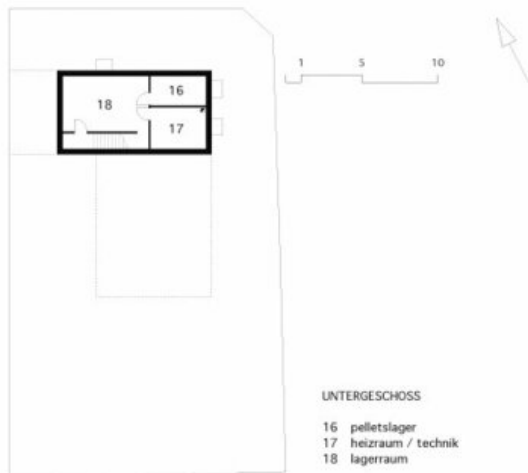
Planung: 2006
Ausführung: 2008 - 2009

Grundstücksfläche: 545 m²
Nutzfläche: 160 m²



© junger_beer architektur

Haus L



UNTERGESCHOSS

UNTERGESCHOSS

- 16 pelletslager
- 17 heizraum / technik
- 18 lagerraum



ERDGESCHOSS

ERDGESCHOSS

- 1 eingang
- 2 garderobe
- 3 kochen / frühstücksbereich
- 4 essen / wohnen
- 5 südterrasse
- 6 ostterrasse
- 7 westterrasse
- 8 spiel- / fernsehraum



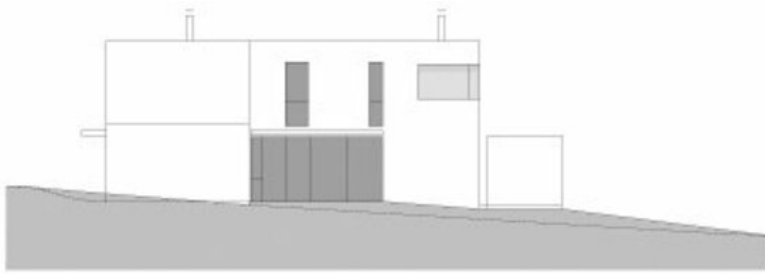
OBERGESCHOSS

OBERGESCHOSS

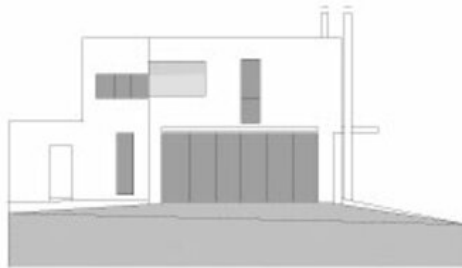
- 9 kinder
- 10 kinderbad
- 11 spielbereich
- 12 eltern
- 13 elternbad
- 14 begehbarer schrank
- 15 terrasse

Grundriss

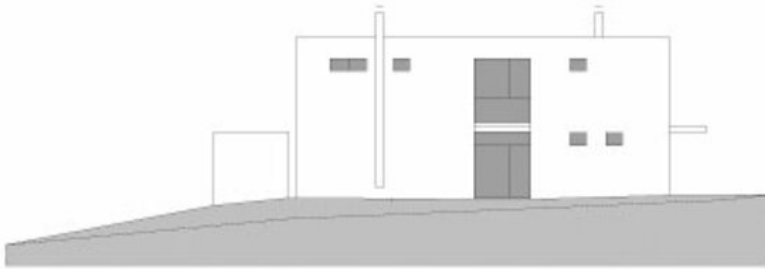
Haus L



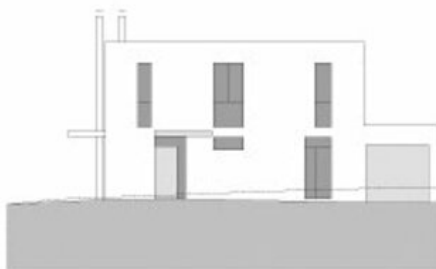
WEST



SÜD



OST



NORD

Ansichten