

## Reihenhausanlage Eduard Gärtner Gasse

1220 Wien, Österreich



© Andreas Buchberger

ARCHITEKTUR  
**Ernst Linsberger**

BAUHERRSCHAFT  
**SGN**

TRAGWERKSPLANUNG  
**Buschina & Partner**

LANDSCHAFTSARCHITEKTUR  
**Land in Sicht**

FERTIGSTELLUNG  
**2009**

SAMMLUNG  
**Architekturzentrum Wien**

PUBLIKATIONSdatum  
**11. Oktober 2009**



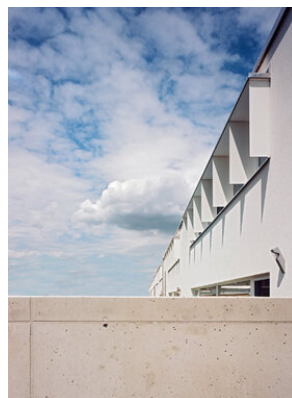
In der Nähe des Badeteichs Hirschetten in Wien-Donaustadt hat der im qualitativen Siedlungsbau schon mehrfach hervorgetretene Architekt Ernst Linsberger eine kompakte Reihenhausanlage mit 29 Kleinhäusern realisiert. Um einen mittigen, gemeinsamen Hof sind jeweils sechs Häuser mit ihren vorgelagerten Eigengärten angeordnet, die – im Rainer'schen Sinn – durch Mauern begrenzt sind und ein Maximum an Privatheit bieten.

An der nördlichen und südlichen Grundgrenze wurden die zeilenförmigen Wohneinheiten zweigeschossig angelegt, wobei in den Obergeschoßen Sichtschutzblenden die Intimität der Gärten wahren. Im Binnenraum der beiden Zeilen sind ebenerdige Atriumhäuser mit begrünten Dächern, gemeinsamen Innenhöfen und Pergolen situiert.

Linsberger spricht im Zusammenhang mit dem differenzierten Freiraumangebot von einer „Partitur der Intimität“: „Bei keinem anderen Gebäudetyp steht der Freiraumbezug so im Mittelpunkt wie beim Atriumhaus, wo das Wohnen programmatisch zum inneren Freiraumsystem zentriert wird.“ Das Atriumhausprinzip wurde bei dieser Anlage als räumliche Abfolge kleinhofähnlicher Situationen neu interpretiert: „An den zentralen, gehölzakkentuierten Kleinhof gruppieren sich intimere, private hofähnliche Situationen, die den Übergang zwischen Innen- und Außenraum subtil inszenieren.“ (Text: Gabriele Kaiser)



© Andreas Buchberger



© Andreas Buchberger



© Andreas Buchberger

**Reihenhausanlage Eduard Gärtner  
Gasse**

DATENBLATT

Architektur: Ernst Linsberger  
Mitarbeit Architektur: Melanie Köhler, Benjamin Schneider  
Bauherrschaft: SGN  
Tragwerksplanung: Buschina & Partner  
Mitarbeit Tragwerksplanung: Georg Schrattenecker  
Landschaftsarchitektur: Land in Sicht  
Fotografie: Andreas Buchberger

Maßnahme: Neubau  
Funktion: Wohnbauten

Planung: 2006 - 2007  
Fertigstellung: 2009

Grundstücksfläche: 7.379 m<sup>2</sup>  
Nutzfläche: 3.029 m<sup>2</sup>  
Bebaute Fläche: 2.100 m<sup>2</sup>  
Baukosten: 6,2 Mio EUR



© Andreas Buchberger



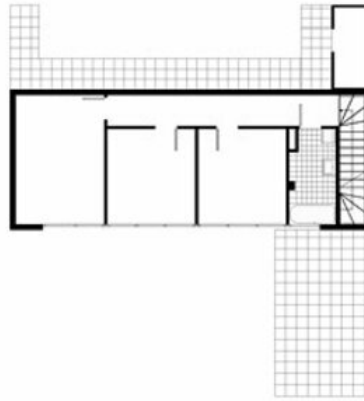
© Andreas Buchberger

ERDGESCHOSS

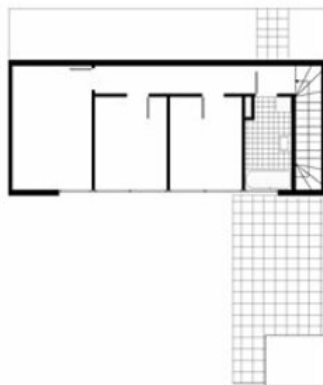


Reihenhausanlage Eduard Gärtner Gasse

ERDGESCHOSS + OBERGESCHOSS



ERDGESCHOSS + OBERGESCHOSS



Grundriss

### Reihenhausanlage Eduard Gärtner Gasse



Lageplan