



© Markus Bstieler

## Haus Fritz

Nockhofweg  
6162 Mutters, Österreich

ARCHITEKTUR  
**Arno Fessler**

BAUHERRSCHAFT  
**Hanna Fritz**  
**Reinhard Fritz**

TRAGWERKSPLANUNG  
**Reinhard Fritz**

FERTIGSTELLUNG  
**2007**

SAMMLUNG  
**aut. architektur und tirol**

PUBLIKATIONSdatum  
**28. Oktober 2009**

Auf einem Bauplatz nahe dem Dorfkern von Mutters, der Teil einer lockeren Bebauung rund um ein gemeinsam genutztes Freischwimmbad ist, wünschte sich der Bauherr ein „Badehaus mit offenem Kamin“. Fehlende Zäune an den Grundstücksgrenzen und ein üppiger Baumbestand schaffen an diesem Ort eine fast parkähnliche Atmosphäre.

Die Bebauung nutzt die leichte Hanglage und erschließt das Haus über einen im Gelände eingeschnittenen Zugang in das Sockelgeschoss. In diesem, zum Teil in den Hang gebauten Untergeschoss wurde neben dem Entrée auch eine kleine, separate Wohneinheit untergebracht. Ein hölzerner Baukörper kragt schützend über den Eingangsbereich und die Parkflächen – seine dunkle Bretterschalung erinnert an die der gegenüberliegenden Bauernhöfe.

Der nutzungsneutrale, zweigeschossige Hauptraum des Hauses öffnet sich nach Süden ins Grün des „Parks“, auf der Nordseite sind dem mit rötlicher Lärche verschalteten Raum quasi als Puffer zur Straße fünf niedrige Räume (Bad, Wirtschaftsraum, Küche, Bibliothek, Sitzecke) angedockt. Das Verhältnis der Räume zueinander kann von den Benutzer:innen jederzeit verändert werden. Eine Wendeltreppe führt auf eine das Raumangebot erweiternde Galerie unter dem Tonnengewölbe, der eine Dachterrasse mit herrlichem Bergpanorama vorgelagert ist. Aus dem Badehaus wurde schlussendlich doch ein „richtiges“ Haus ... (Text: nach einem Text des Architekten)



© Markus Bstieler



© Markus Bstieler



© Markus Bstieler

## Haus Fritz

### DATENBLATT

Architektur: Arno Fessler

Mitarbeit Architektur: Martin Kircher

Bauherrschaft: Hanna Fritz, Reinhard Fritz

Tragwerksplanung: Reinhard Fritz

Fotografie: Markus Bstieler

ÖBA: Reinhard Fritz

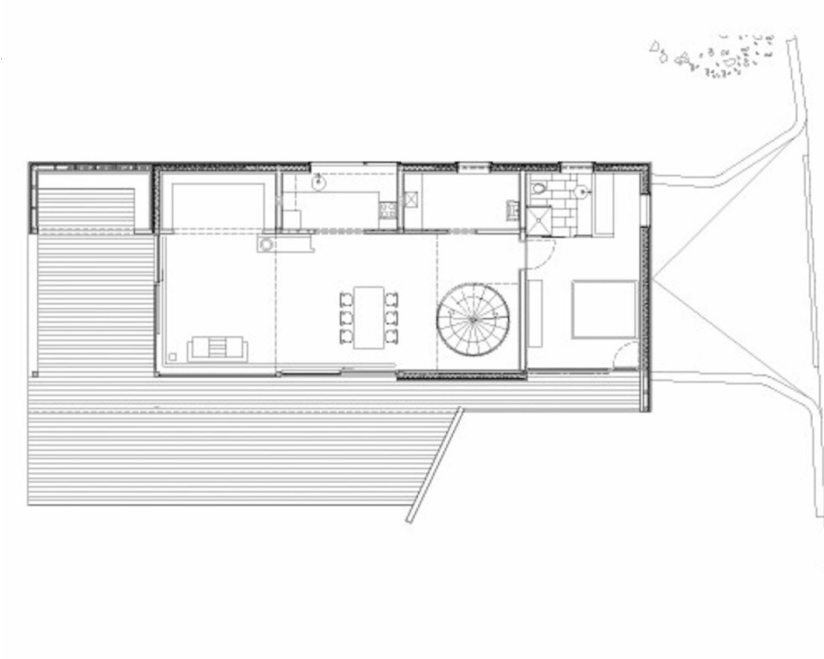
Maßnahme: Neubau

Funktion: Einfamilienhaus

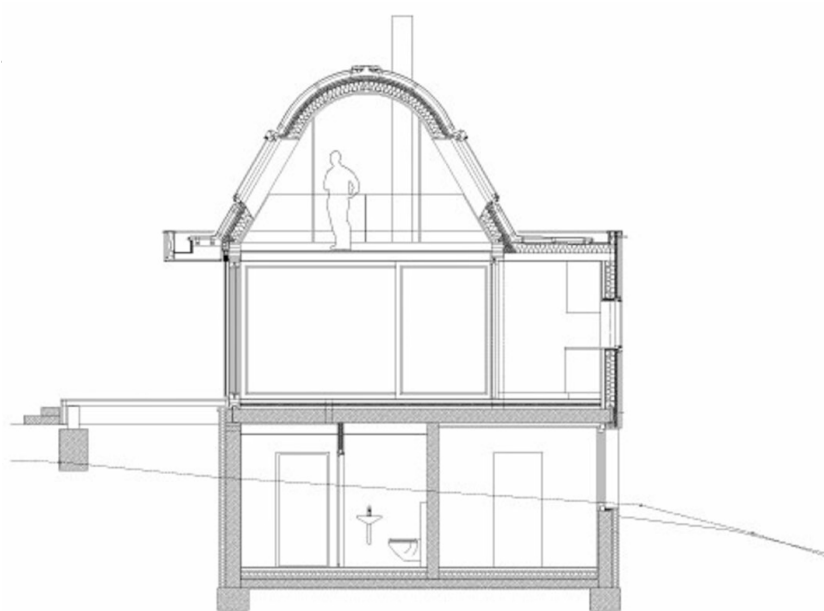
Planung: 2005 - 2006

Ausführung: 2006 - 2007

Haus Fritz



Grundriss



Schnitt