



© René Riller

Feuerwehrhalle

Hauptstrasse
39020 Schluderns, Italien

ARCHITEKTUR
Werner Pircher

BAUHERRSCHAFT
Gemeinde Schluderns

FERTIGSTELLUNG
2009

SAMMLUNG
newroom

PUBLIKATIONSdatum
24. Januar 2010



Die neue Feuerwehrhalle Schluderns befindet sich auf dem Bahnhofsareal, zwischen Bahnlinie und Staatsstrasse.

Die Idee war, das große Volumen unter ein Dach zu bringen, und nach außen hin nicht zu dominant erscheinen zu lassen. Durch die geschwungene, seitlich herabgezogene Dachlinie, sowie durch die einheitliche Blechverkleidung von Dach und Seitenwänden folgt der Baukörper harmonisch der Straßenlinie.

Das Gebäude besteht aus einer zweigeschossigen, 4.95 m bis 6.84 m hohen Halle mit Abstellplätzen für 4 Löschfahrzeuge mit anschließendem Nachrichten-, Kommando- und Bereitschaftsraum, einem Büro und WC-Anlagen mit Waschraum und Duschen. Gegen Westen hin befindet sich ein eingeschobener verglaster Körper mit Ausstellungsplattform.

Der vorspringende Schlauchturm auf der Straßenseite ist am oberen Ende mit einem Glaskörper versehen, der einen Rundumblick über das gesamte Gelände bietet.

Im Obergeschoss ist der Schulungsraum mit 100 m² Fläche untergebracht, sowie eine kleine Küche mit Abstellräumen. Von diesem Geschoss kann man über eine Plattform die Halle einsehen, und den Turm begehen.

Im Kellergeschoss befinden sich Lagerräume, die Schlauchwaschanlage, ein Archiv, und Technikräume.

Das Kellergeschoss ist über eine Außenrampe für Fahrzeuge erreichbar. (Text der Architekten)



© René Riller



© René Riller



© René Riller

Feuerwehrhalle

DATENBLATT

Architektur: Werner Pircher
 Bauherrschaft: Gemeinde Schluderns
 Fotografie: René Riller

Architektin Dr. Miriam Kuntner - Kastelbell
 Architekt Dr. Gurschler Leo - Schlanders

Funktion: Sonderbauten

Planung: 2004 - 2005
 Ausführung: 2006 - 2009

Grundstücksfläche: 1.790 m²
 Bruttogeschossfläche: 1.230 m²
 Nutzfläche: 1.070 m²
 Bebaute Fläche: 540 m²
 Umbauter Raum: 6.040 m³
 Baukosten: 1,5 Mio EUR



© René Riller



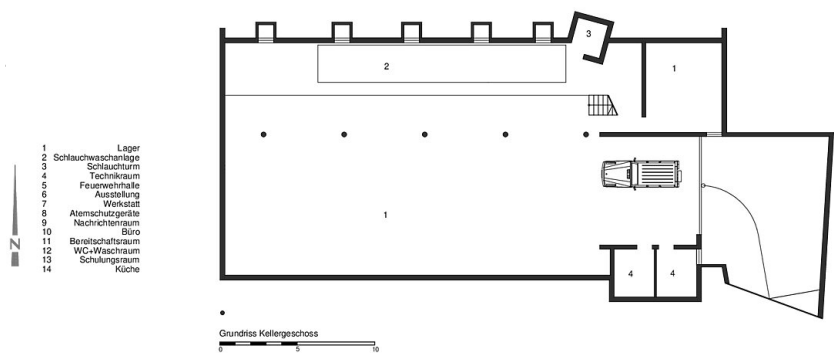
© René Riller



© René Riller

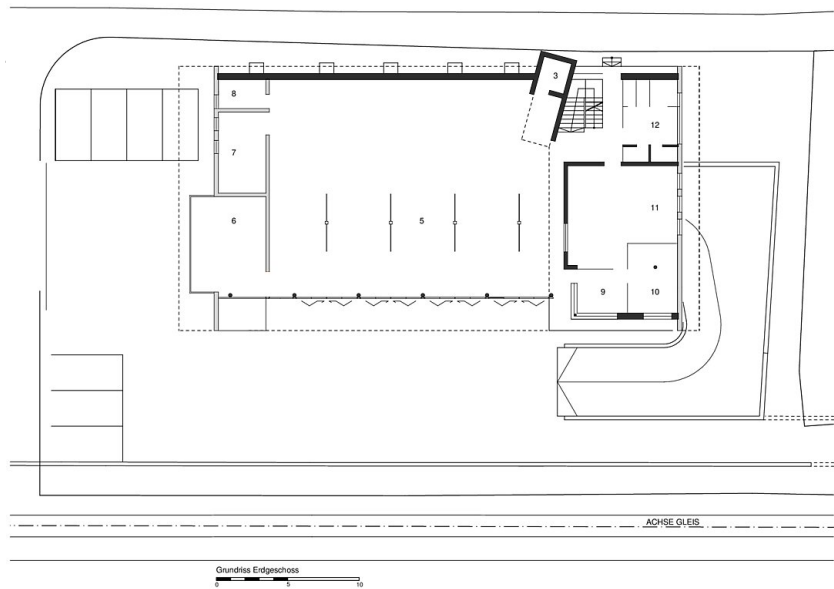


© René Riller

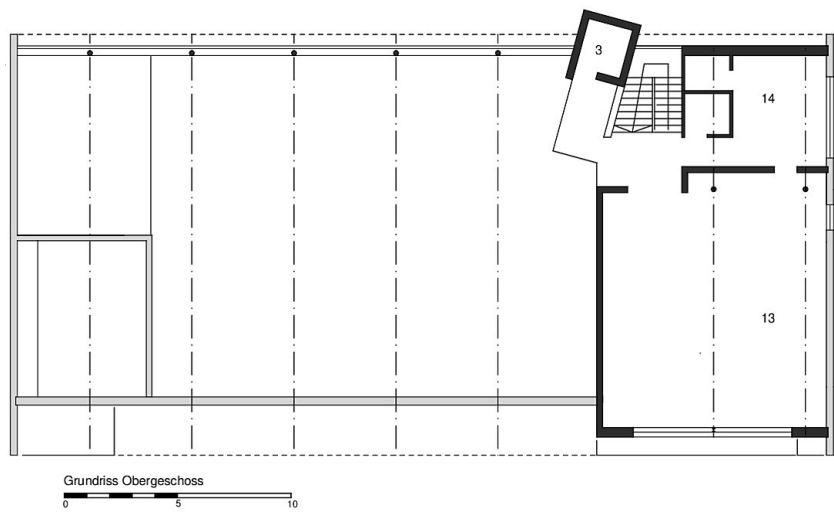


Feuerwehrrhalle

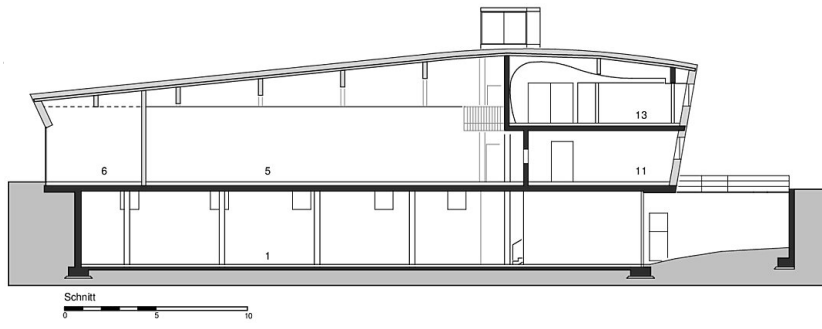
Kellergeschoss



Erdgeschoss



Obergeschoss



Feuerwehrhalle

Schnitt