



© Wolfgang Simlinger

Einfamilienhaus Troppmann

Mauthausnerstraße 51a
4470 Enns, Österreich

ARCHITEKTUR

Haas Architektur

BAUHERRSCHAFT

Familie Troppmann

TRAGWERKSPLANUNG

Wunsch-Haus GmbH

FERTIGSTELLUNG

2008

SAMMLUNG

afo architekturforum oberösterreich

PUBLIKATIONSdatum

14. Oktober 2009



Die Eigenschaft des Baugrundstücks, im Vergleich zum Straßenniveau um 1 ½ m tieferzuliegen, bildete den architektonischen Ansatz: Der Niveauunterschied wurde in die Planung aufgenommen und in der Außenbewegung des Gebäudes sichtbar gemacht.

Da eine Pfosten-Riegelkonstruktion neben zahlreichen anderen Vorteilen auch eine kurze Bauzeiten zulässt, entschieden sich Bauherren und Architekt zugunsten dieser Bauweise. Für den Betrachter sollte der Holzkörper jedoch nur in bestimmten Bereichen in Erscheinung treten: Eine geölte Lärchenschalung mit Rombusquerschnitt, die mit einem anthrazitfarbenen Vlies hinterlegt wurde, bildet hier die finale Oberfläche. Der restliche Baukörper in der Farbe Weiß verputzt bildet so den Kontrast zum Holzkörper.

Das Split-Levelsystem im Erdgeschoss wurde im oberen Bereich mit einer halböffentlichen Nutzung wie Büro, Erschließung, Garage, Waschraum und WC gelöst. Im dem Garten zugewandten Niveau ist der private Wohnraum angeordnet. Durch die Positionierung der Stiege und deren Ablesbarkeit an der Außenhaut fließt der Baukörper in einer Wellenbewegung von der öffentlichen Strasse in den privaten Garten.

Nord- und ostseitig zeigt sich das Haus als kompakter, geschlossener Baukörper, südseitig öffnet sich das Gebäude im Obergeschoß durch die Terrasse mit Blick in Richtung des Ennsner Stadtturms, und im Erdgeschoß in Richtung Pool. Um Wetterunabhängig im Freien sitzen zu können, wurde das Obergeschoß über den Wohnraum hinausgezogen und bildet so eine geräumige, geschützte Sitzmulde. Die großzügigen Glasöffnungen und Terrassen schaffen ein Gefühl des Wohnens mit der Natur.

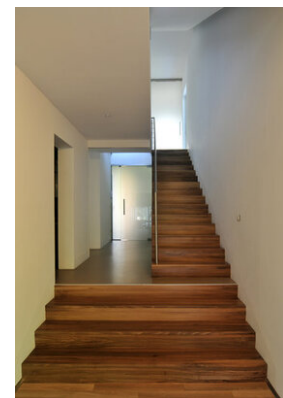
(Text: Architekten)



© Wolfgang Simlinger



© Wolfgang Simlinger



© Wolfgang Simlinger

Einfamilienhaus Troppmann

DATENBLATT

Architektur: Haas Architektur (Christoph Haas)

Mitarbeit Architektur: Mathias Wagner

Bauherrschaft: Familie Troppmann

Tragwerksplanung: Wunsch-Haus GmbH

Funktion: Einfamilienhaus

Planung: 2007

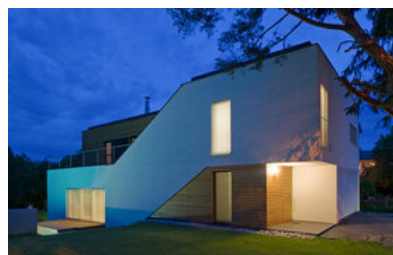
Ausführung: 2007 - 2008

AUSZEICHNUNGEN

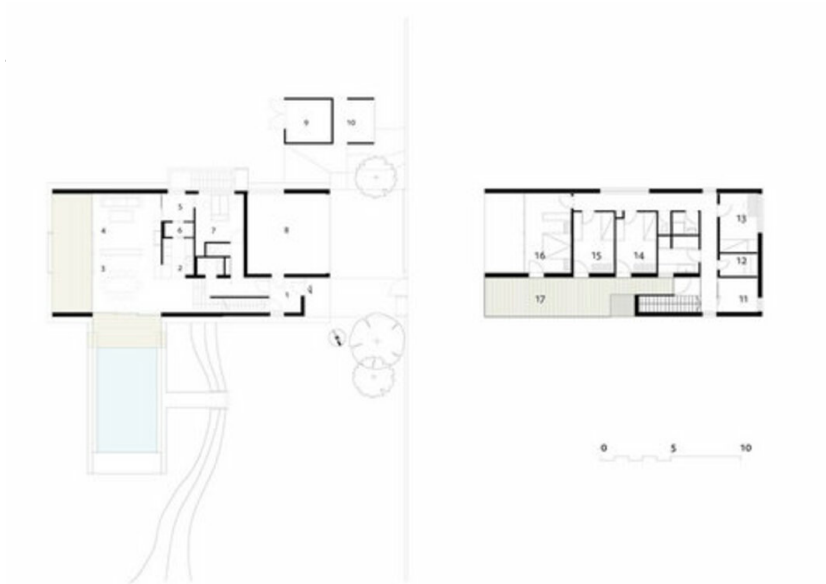
Publikumspreis beim OÖ-Holzbaupreis 2009



© Wolfgang Simlinger



© Wolfgang Simlinger

Einfamilienhaus Troppmann

Projektplan