



© Paul Ott

Gigasport Klagenfurt

Heinrich Harrer Strasse 1
9020 Klagenfurt, Österreich

ARCHITEKTUR
eep architekten

BAUHERRSCHAFT
Kastner & Öhler

TRAGWERKSPLANUNG
Willibald-Jürgen Acham
merz kley partner

ÖRTLICHE BAUAUFSICHT
Robert Gobli

FERTIGSTELLUNG
2007

SAMMLUNG
Architektur Haus Kärnten

PUBLIKATIONSdatum
16. Oktober 2009



Jurytext Holzbaupreis Kärnten 2009

Im Weichteil von Klagenfurt, dort wo man üblicherweise, wie in anderen Städten auch, jenem heterogenen und unappetitlichem Gemisch liebloser, lauter, banaler oder peinlich überambitionierter

Bauten begegnet, trifft man neuerdings auf eine Ausnahme. Die Verkaufshalle von Giga Sport, an der Heinrich Harrerstraße, fällt durch noble Zurückhaltung auf - und aus dem Rahmen (das Firmenschild ist davon ausgenommen).

Ein in Grundriss und Schnitt frei geschwungener Körper tritt seinen Besuchern angemessen und elegant gegenüber. Holzsteher in regelmäßigen Abständen erscheinen als filigrane Lamellenstruktur die „unterspannt“ eine membranartige Außenhülle bilden. Die Homogenität dieser kommunizierenden, semitransparenten Außenhülle wird nur für den Eingang und ein Sichtfenster unterbrochen. Unter der leicht geschwungenen Holzdecke breitet sich eine lichte, gut überschaubare Verkaufslandschaft aus. Die durchscheinende Außenhaut bietet soviel Weite wie möglich und soviel Fassung wie notwendig. Im Verhältnis zur Dimension des Raumes wirken selbst die kräftigen Holzbinder „unbeschwerend“.

Innen wie außen unprätentiös und in sympathischer Weise modern ist dieses Bauwerk ein Gewinn für das Thema Gewerbebau und ein Beweis für die Leistungsfähigkeit eines zeitgemäßen Bauens mit

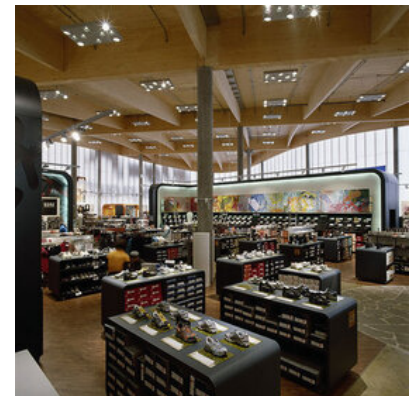
Holz. (Jurytext aus: Holzbaupreis Kärnten 2009 - Roland Gnaiger, Hermann Blumer, Walter Meiberger)



© Paul Ott



© Paul Ott



© Paul Ott

Gigasport Klagenfurt

DATENBLATT

Architektur: eep architekten (Gerhard Eder, Christian Egger, Bernd Priesching)

Bauherrschaft: Kastner & Öhler

Tragwerksplanung: Willibald-Jürgen Acham

Tragwerksplanung / Holzbau: merz kley partner (Konrad Merz, Gordian Kley)

örtliche Bauaufsicht: Robert Gobli

Bauphysik: VATTER & Partner (Michael Vatter, Gregory Pilz)

Fotografie: Paul Ott

Funktion: Industrie und Gewerbe

Wettbewerb: 2006

Planung: 2006

Fertigstellung: 2007

Grundstücksfläche: 12.199 m²

Bruttogeschossfläche: 5.540 m²

Nutzfläche: 5.360 m²

Bebaute Fläche: 4.211 m²

Umbauter Raum: 43.000 m³

AUSFÜHRENDE FIRMEN:

Holzbau: Kaufmann Bausysteme GmbH

Vorderreuthe 57

A 6870 Reuthe

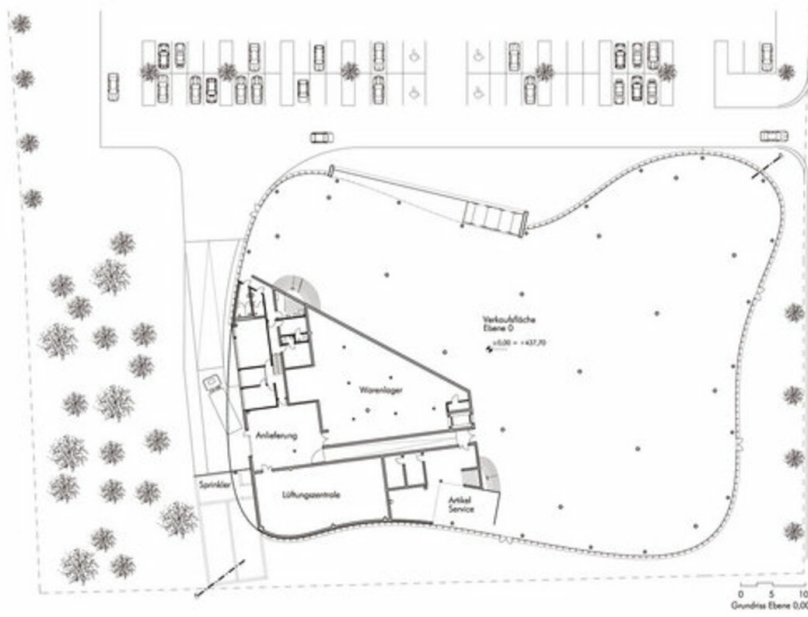
AUSZEICHNUNGEN

Holzbaupreis Kärnten 2009, Preisträger

WEITERE TEXTE

Gigasport Klagenfurt, Architektur Haus Kärnten, 16.10.2009

Gigasport Klagenfurt



Projektplan