



© Martin Steinthaler

Architekturbüro und Wohnhaus Fercher

Resselstrasse 11
9500 Villach, Österreich

ARCHITEKTUR
Toralf Fercher

BAUHERRSCHAFT
Toralf Fercher
Elisabeth Fercher

TRAGWERKSPLANUNG
Lackner & Raml

FERTIGSTELLUNG
2009

SAMMLUNG
Architektur Haus Kärnten

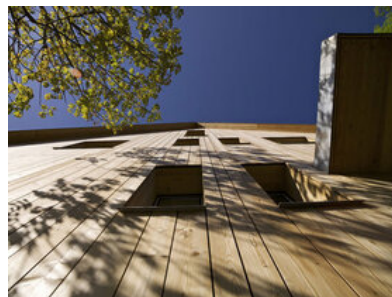
PUBLIKATIONSdatum
20. Oktober 2009



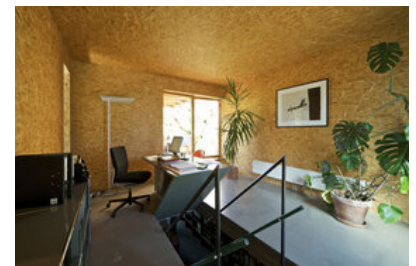
Die thermische Gebäudesanierung stellt eine der künftigen Aufgaben der Bauwirtschaft dar. Einem einfachen Konzept folgend wurde dem Anspruch auf zeitgemäße Wärmedämmung konsequent Rechnung getragen. Bestehende Kastenfenster wurden mit Isoliergläsern versehen und gut abgedichtet. Eine hochdämmende Gebäudehülle, auf die notwendigsten Materialien reduziert, wurde mit einer abschließenden, schlichten Lärchenfassade ausgeführt. Die dabei verwendeten unterschiedlichen Brettbreiten geben der Fassade ihren eigenen Charme. Mit der geschosswise Trennung der Verschalung wurde auf den konstruktiven Holzschutz geachtet. Lediglich die Anschlüsse der Sohlbankverblechungen könnten noch verbessert werden. Die Baumaßnahmen schränkten die Bewohner des Hauses nur für kurze Zeit ein. Auch die umliegende Gartenanlage konnte die Baumaßnahmen unbeschadet überstehen. Mit dem schon bestehenden Nebengebäude, in dem ein Büro, eine Garage und die Terrasse untergebracht sind, bildet das aus den 1930er Jahren stammende Gebäude ein Ensemble. Das Projekt empfiehlt sich zur Nachahmung. (Jurytext aus: Holzbaupreis Kärnten 2009 - Roland Gnaiger, Hermann Blumer, Walter Meiburger)



© Martin Steinthaler



© Martin Steinthaler



© Martin Steinthaler

**Architekturbüro und Wohnhaus
Fercher**

DATENBLATT

Architektur: Toralf Fercher

Bauherrschaft: Toralf Fercher, Elisabeth Fercher

Tragwerksplanung: Lackner & Raml (Markus Lackner, Kurt Raml)

Mitarbeit Tragwerksplanung: Markus Lackner

Haustechnik / Heizung, Lüftung, Sanitär: Ivo Decleva

Fotografie: Martin Steinhäler

Funktion: Gemischte Nutzung

Planung: 2006 - 2007

Ausführung: 2008 - 2009

Grundstücksfläche: 849 m²

Bruttogeschossfläche: 325 m²

Nutzfläche: 215 m²

Bebaute Fläche: 146 m²

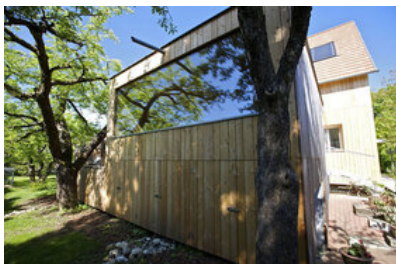
Umbauter Raum: 995 m³

AUSFÜHRENDE FIRMEN:

Holzbau: Holzbau Themessl GmbH, Einöde bei Villach, A

AUSZEICHNUNGEN

Holzbaupreis Kärnten 2009, Anerkennung



© Martin Steinhäler