



© Wolfgang Paschinger

Das eingeschossige Wohnhaus liegt in Vösendorf inmitten eines sich transformierenden Siedlerviertels aus den vierziger Jahren – einem grünen Kern zwischen Südosttangente und Triester Strasse.

Das Bebauungskonzept nimmt diese speziellen Vorgaben des Ortes – eine grüne Oase zwischen Verkehrsbändern – auf: ein scharf geschnittener, abgewinkelter Baukörper schirmt Wohnbereich und Garten von der Strasse ab und schafft in seinem Inneren eine Atmosphäre der Ruhe und des Rückzugs.

Über ein langgestrecktes Panoramafenster kommuniziert der Wohnbereich mit den alten Bäumen des Gartens gegenüber. Ansonsten kehrt dieses Haus der Strasse mit seinem eleganten Lichtband, hinter dem Bäder und Technikraum liegen, freundlich, aber bestimmt, den Rücken zu.

Dem Garten und dem Sonnendeck hingegen öffnet sich das ganze Haus. Die Terrasse ist ein echter Wohnraum im Freien: das Holzdeck und das weit auskragende Vordach erweitern den Innenraum beträchtlich und holen den Garten in alle Wohn-, Schlaf- und Kinderzimmer.

Im Winter erreichen die Sonnenstrahlen jeden Winkel, im Sommer muss die Sonne draussen bleiben! [Text: Architekten]

## Bungalow 2.0

Haidfeldstraße 30  
2331 Vösendorf, Österreich

ARCHITEKTUR  
**PASCHINGER ARCHITEKTEN**

BAUHERRSCHAFT  
**Martin Schipany**

TRAGWERKSPLANUNG  
**Johann Riebenbauer**

FERTIGSTELLUNG  
**2009**

SAMMLUNG  
**ORTE architekturNetzwerk  
niederösterreich**

PUBLIKATIONSdatum  
**23. November 2009**



© Wolfgang Paschinger



© Wolfgang Paschinger



© Wolfgang Paschinger

**Bungalow 2.0**

## DATENBLATT

Architektur: PASCHINGER ARCHITEKTEN (Wolfgang Paschinger, Andrea Paschinger)

Bauherrschaft: Martin Schipany

Tragwerksplanung: Johann Riebenbauer

Maßnahme: Neubau

Funktion: Einfamilienhaus

Planung: 2008

Ausführung: 2008 - 2009

Grundstücksfläche: 999 m<sup>2</sup>

Bruttogeschossfläche: 190 m<sup>2</sup>

Nutzfläche: 160 m<sup>2</sup>

Bebaute Fläche: 220 m<sup>2</sup>

Umbauter Raum: 665 m<sup>3</sup>

Baukosten: 270.000,- EUR



© Wolfgang Paschinger



© Wolfgang Paschinger



© Wolfgang Paschinger



© Wolfgang Paschinger



© Wolfgang Paschinger



© Wolfgang Paschinger

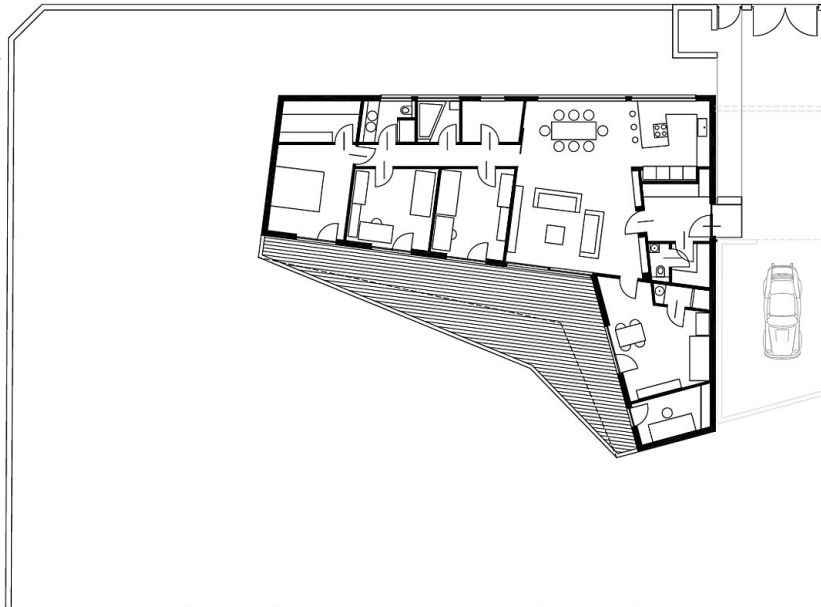
**Bungalow 2.0**



© Wolfgang Paschinger



© Wolfgang Paschinger



**Bungalow 2.0**

Grundriss