



© Peter Burgstaller

Haus S

Spitzergasse
1180 Wien, Österreich

ARCHITEKTUR
Atelier Heiss Architekten

TRAGWERKSPLANUNG
Jahangir Nasserzare

FERTIGSTELLUNG
2007

SAMMLUNG
Architekturzentrum Wien

PUBLIKATIONSdatum
15. November 2009

Alt und Neu im sichtlichen Kontrast: Ein durchgreifender Umbau, bei dem nur die straßenseitige Fassade erhalten blieb, ermöglichte auf einem beengten Grundstück die Kombination von Zurückhaltung und Großzügigkeit. Während das Haus zur Straße hin in seiner herkömmlichen Gestaltung fast anonym wirkt, entwickelt sich zum Garten hin eine offene Struktur in einer modernen Architektursprache. (Text: Architekten)



© Peter Burgstaller



© Peter Burgstaller



© Peter Burgstaller

Haus S

DATENBLATT

Architektur: Atelier Heiss Architekten (Christian Heiss, Michael Thomas)

Mitarbeit Architektur: Thomas Mayer (PL), Judith Ehmer, Dorian Gustavson, Isabel Küng, Evelyn Mayer, Mike Petschl, Beatrix Vogler

Tragwerksplanung: Jahangir Nasserzare

Haustechnik: Hotec

Fotografie: Peter Burgstaller

Funktion: Einfamilienhaus

Fertigstellung: 2007

Nutzfläche: 418 m²

Bebaute Fläche: 177 m²



© Peter Burgstaller



© Atelier Heiss Architekten



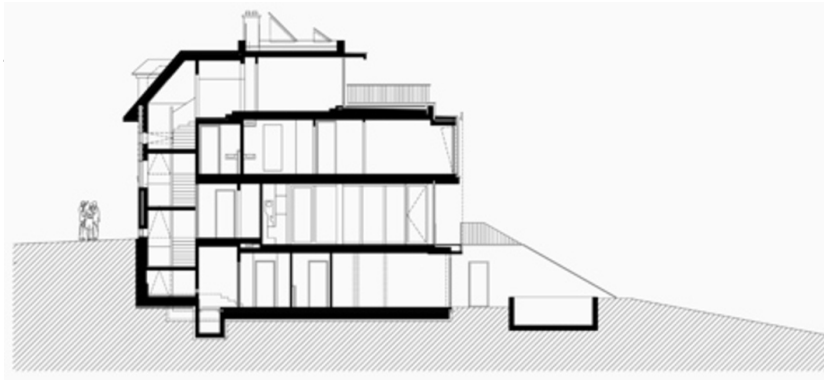
© Peter Burgstaller



© Atelier Heiss Architekten

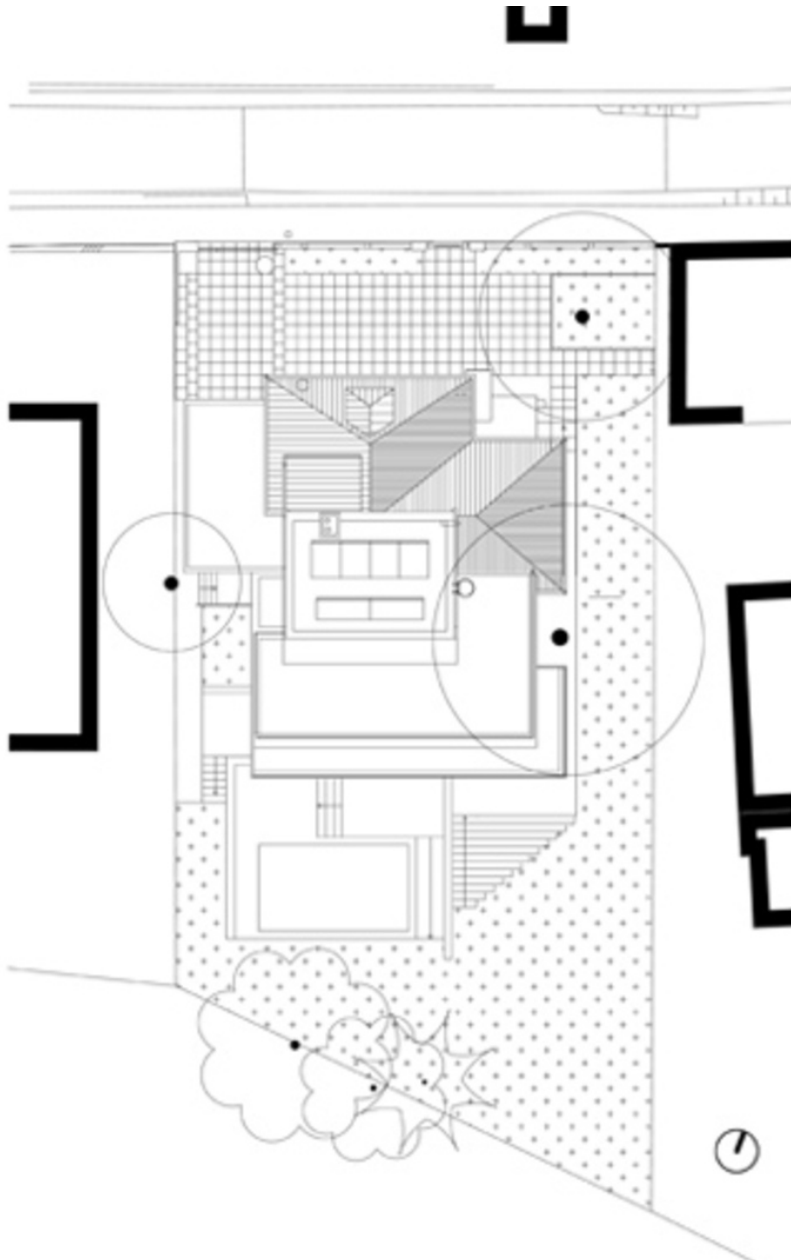


© Peter Burgstaller



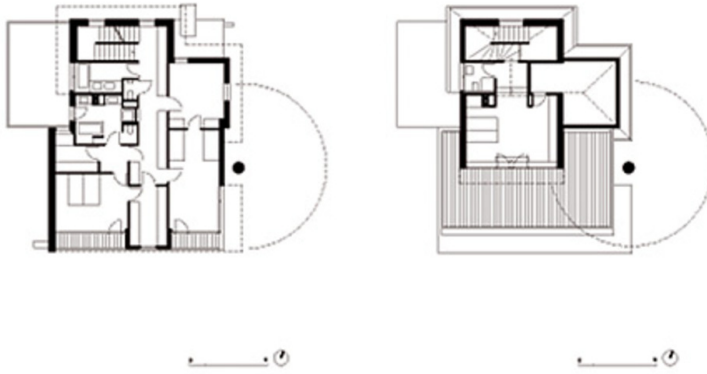
Haus S

Schnitt

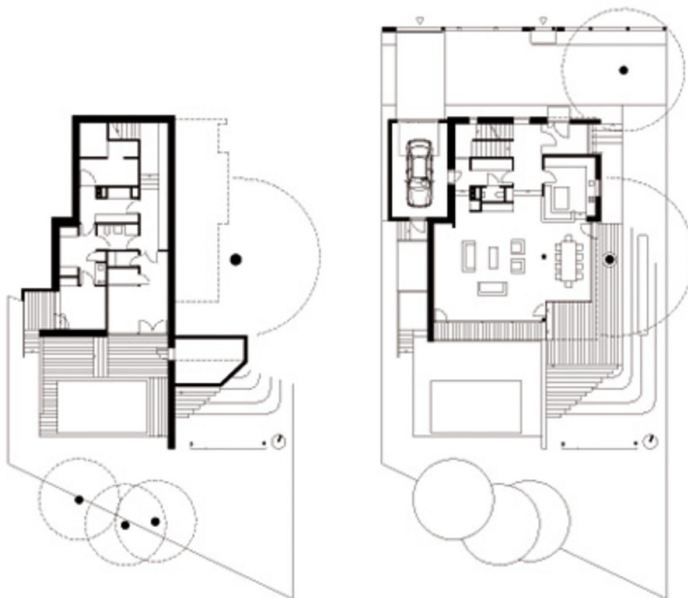


Lageplan

Haus S



Grundriss UG, EG



Grundriss OG1, DG

Haus S



Skizze